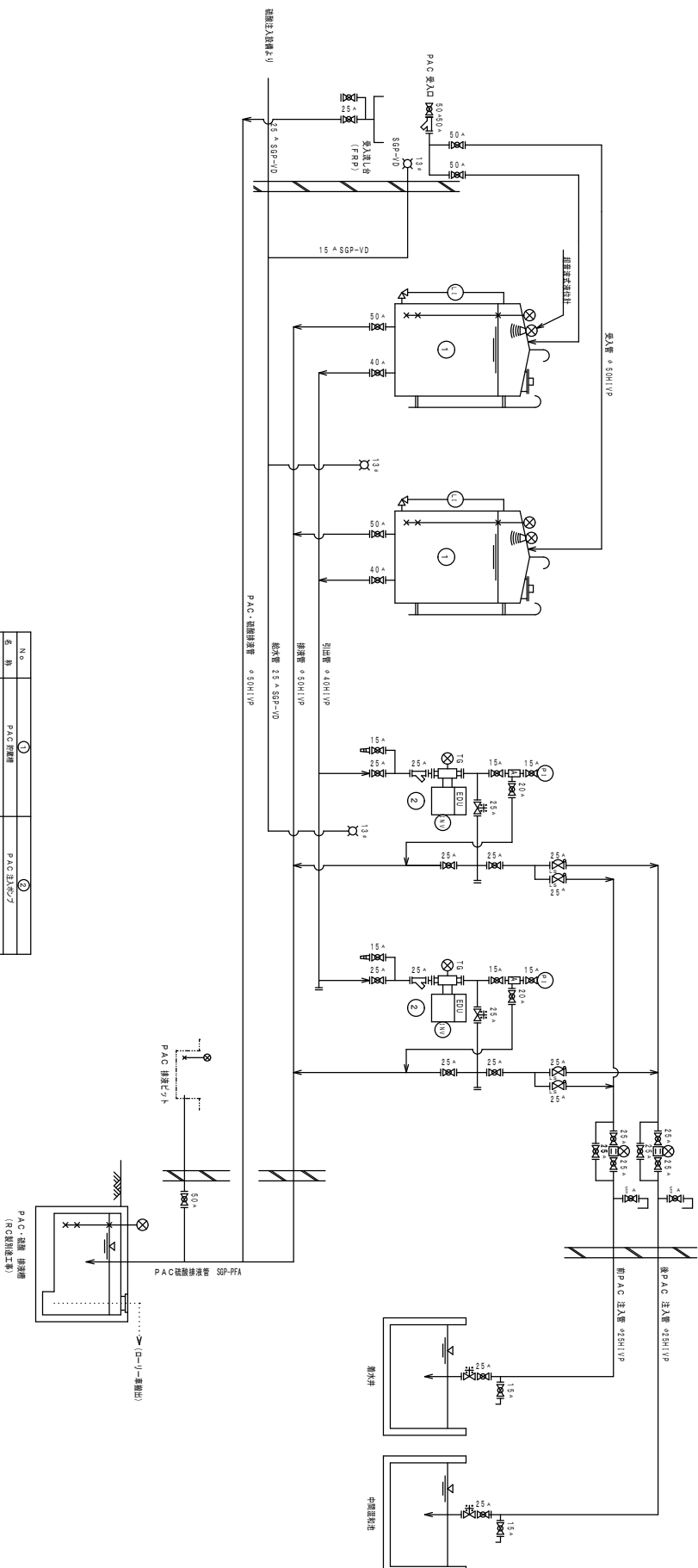


PAC 注入設備フローシート

記号	名 称	備 考
☒	仕切弁	
☒	ホー弁	
☒	ダイヤフラム弁 (13×1.5WH)	
☒	昇圧弁	
☒	スリッパ	
☒	給水栓	
☒	予備用バルブ	
☒	電圧計	
☒	電圧検出計	
☒	圧力計	
☒	インバータモーター	
☒	電圧検出計	
☒	ストロー管取付機	
☒	EDU	
☒	ケーブル	



No.	①	②
名称	PAC 貯槽	PAC 注入ポンプ
形式	円筒形立式	ダイヤフラム
容量	9m ³	1.03 m ³ /min
材質	FRP	樹脂系 PAC
電気構造		AC200V 60Hz 3φ0.4kW
寸法	φ2400×2500 (H) 圓筒形	ストロー管 及び 樹脂系自動装置
取付方式	2種	2種
備考		

上天津・宇城(代)浄水場建設工事 (浄水機械設備)			
図面	製品注入設備 フローシート (PAC)	設計 番号	図面 番号
縮尺	—	年度 年月 日	M-39
承認	製図	校核	
上天津・宇城水運企業団			