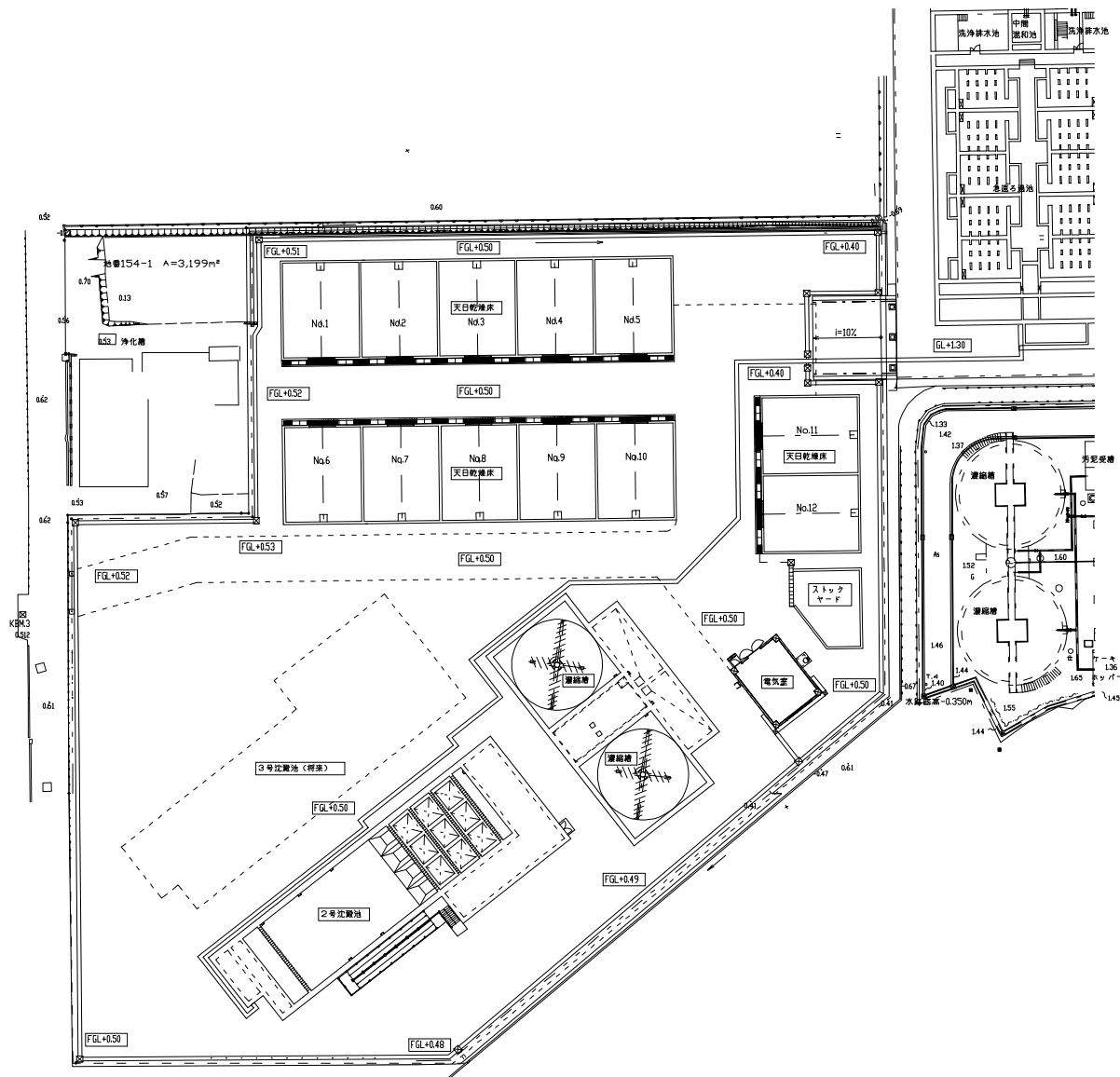
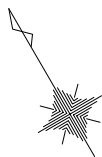


図 面 目 録 (電気設備)

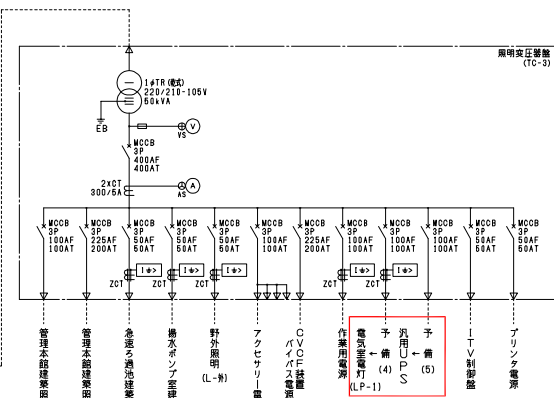
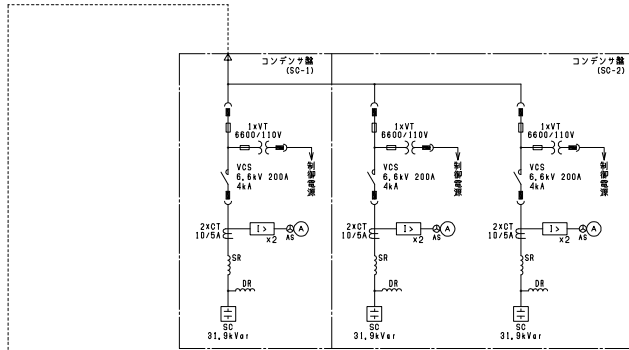
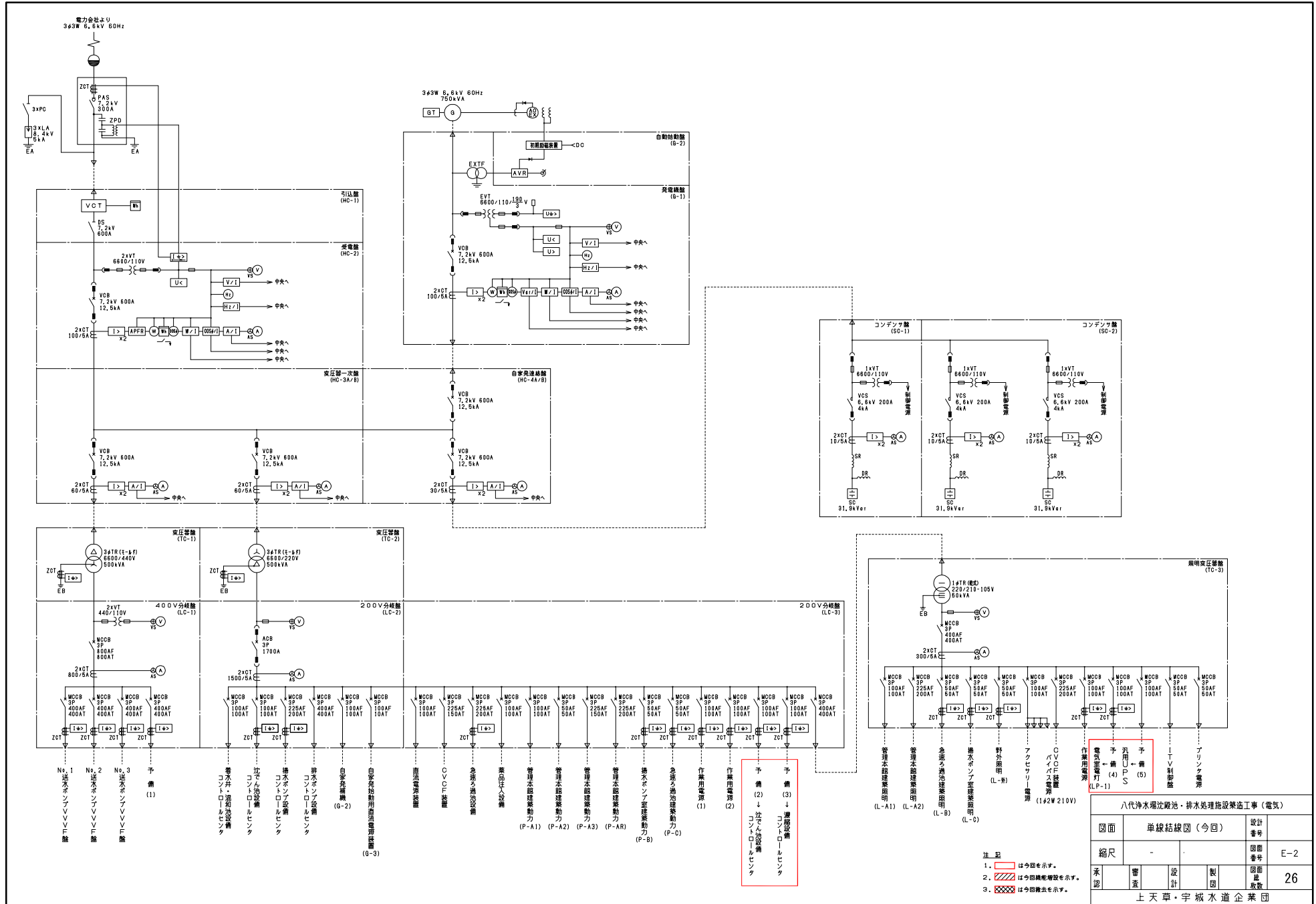
図 番	図 名	縮 尺	図 番	図 名	縮 尺
E-1	一般平面図	1/300			
E-2	単線結線図 (今回)	—			
E-3	システム構成図	—			
E-4	沈でん池設備コントロールセンタ・補助継電器盤単線結線図及び外形図	1/20			
E-5	濃縮設備コントロールセンタ・補助継電器盤単線結線図及び外形図	1/20			
E-6	浄水設備計装フローシート (今回)	—			
E-7	濃縮設備計装フローシート (今回)	—			
E-8	現場操作盤一覧表 (沈殿池)	—			
E-9	現場操作盤一覧表 (濃縮)	—			
E-10	盤姿図 (監視制御設備)	1/20			
E-11	全体配線図	1/300			
E-12	管理棟 1 階平面図 (今回)	1/100			
E-13	管理棟 2 階平面図 (今回)	1/100			
E-14	管理棟断面図 (今回)	1/100			
E-15	電気室平・断面図 (今回)	1/50			
E-16	2 号沈殿池配置配線図 (1)	1/100			
E-17	2 号沈殿池配置配線図 (2)	1/100			
E-18	排水処理設備配置配線平面図 (1)	1/100			
E-19	排水処理設備配置配線平面図 (2)	1/100			
E-20	排水処理設備配置配線平面図 (3)	1/100			
E-21	排水処理設備配置配線断面図 (1)	1/100			
E-22	排水処理設備配置配線断面図 (2)	1/100			
E-23	幹線系統図	—			
E-24	配線系統図 (沈殿池)	—			
E-25	配線系統図 (濃縮)	—			
E-26	接地幹線系統図	—			

TA-2
0617

一般平面図 S=1/300



八代浄水場沈澱池・排水処理施設築造工事（電気）				
図面	一般平面図		設計番号	
縮尺	1/300		図面番号	E-1
承認	審査	設計	製図	図面総枚数
				26
上天草・宇城水道企業団				

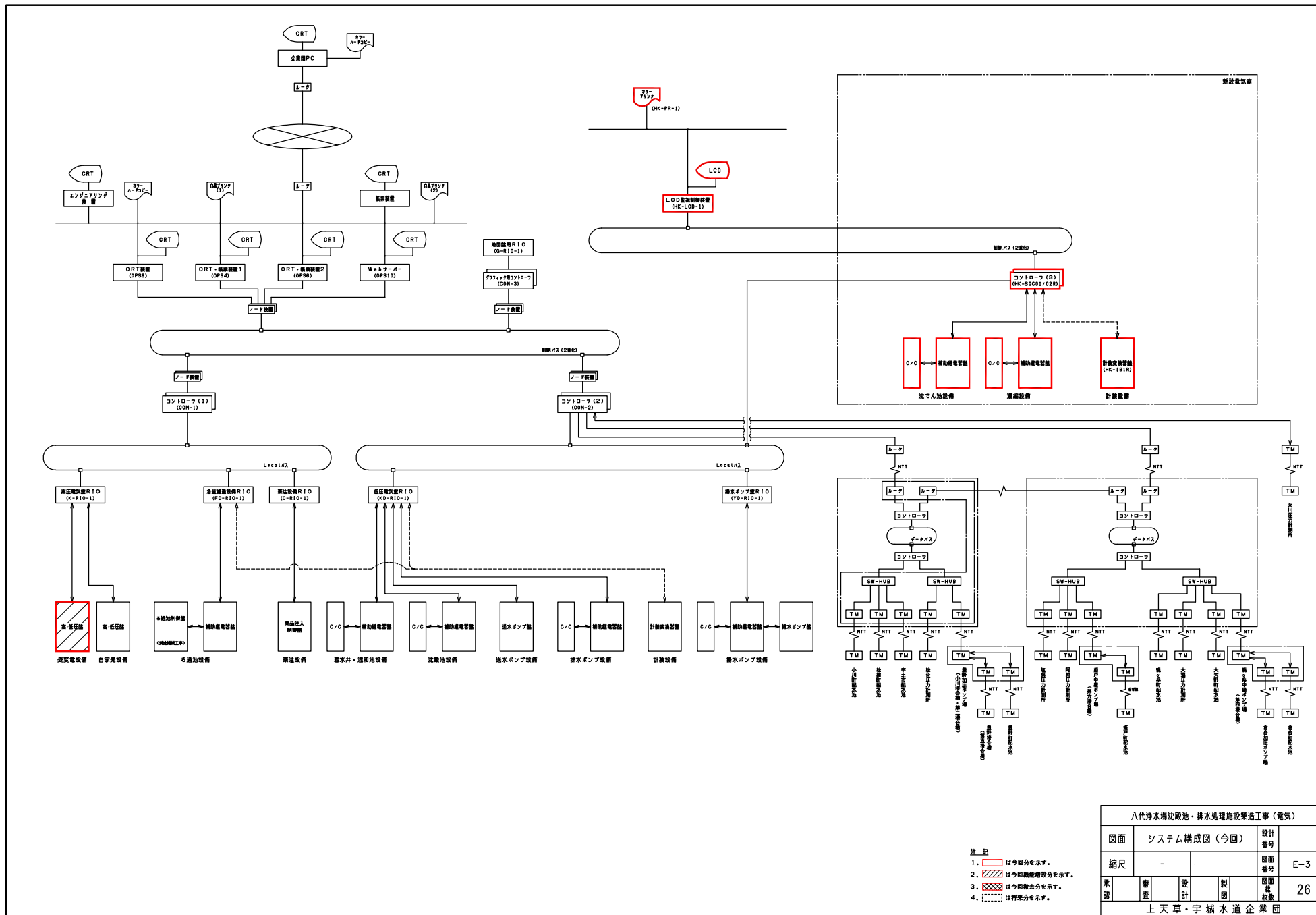


八代浄水場沈砂池・排水処理施設築造工事（電気）

図面	単線結線図（今回）	設計番号	
縮尺	-	図面番号	E-2
承認	審査	設計	製図
		図面量数	26

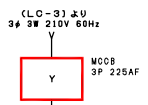
上天草・宇城水道企業団

- 注 記
1. □ は今回を示す。
 2. □ は今回機能増設を示す。
 3. □ は今回撤去を示す。



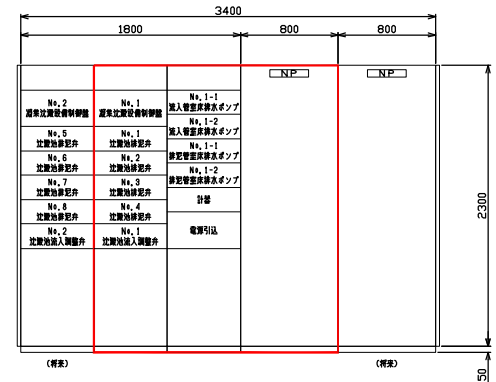
八代浄水場沈池・排水処理施設築造工事（電気）		
図面	システム構成図（今回）	設計番号
縮尺	-	図面番号 E-3
承認	審 査 設 計 製 図	図面通数 26
上天草・宇城水道企業団		

- 注 記
1. [Red box] は今般分を示す。
 2. [Hatched box] は今回機能増設分を示す。
 3. [Cross-hatched box] は今回撤去分を示す。
 4. [Dotted box] は将来分を示す。



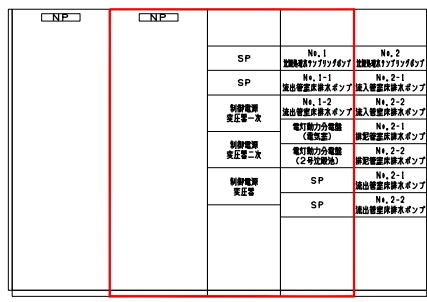
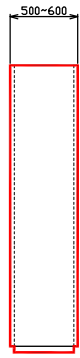
沈でん池設備コントロールセンター (S-CC-1R)

回路記号	Z	D	B	A	A	A	A	B	D	D	
負荷名称	制御電源	No. 1,2 選流比較制御装置 制御盤	No. 1-6 比置換器ポンプ	No. 1,2 比置換器ポンプ ランフィッティングポンプ	No. 1-4 比置換器ポンプ	No. 1-4 比置換器ポンプ	No. 1-4 比置換器ポンプ	No. 1-4 比置換器ポンプ	No. 1,2 比置換器ポンプ	電行動力分電盤 (電圧型)	電行動力分電盤 (2号比置換器)
負荷番号	-	-	S-1-1-4	S-2-1,2	S-3-1,2	S-4-1,2	S-5-1,2	S-6-1,2	LP-1	Q2LP-1	
容量 (kW)	3kVA	100AF	0,45	0,75	1,5	1,5	1,5	2,2	100AF	100AF	
台数	今回	1	4	1	2 (1)	2 (1)	2 (1)	1	1	1	
	全体	2	8	2	4 (2)	4 (2)	4 (2)	2	1	1	
運転時間計					○	○	○				
SC											
CT											
保護											
ELR											
備考		30kV・1.5kV・0.4kV 規格=0.75kW (1MW)	1φ200V						特装子番	特装子番	

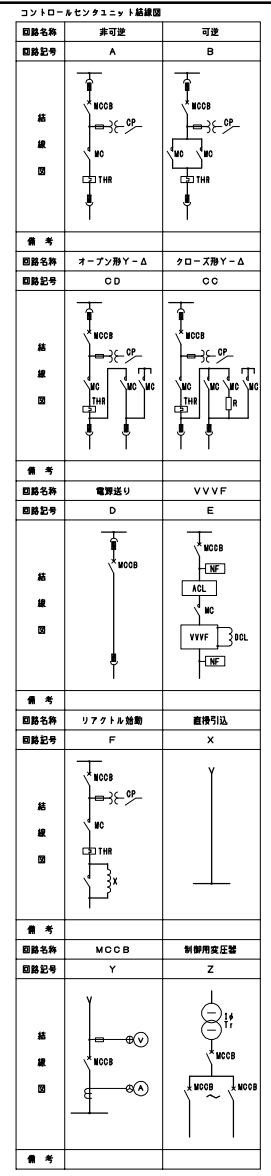


沈でん池設備
コントロールセンター
(S-CC-1R)

正面



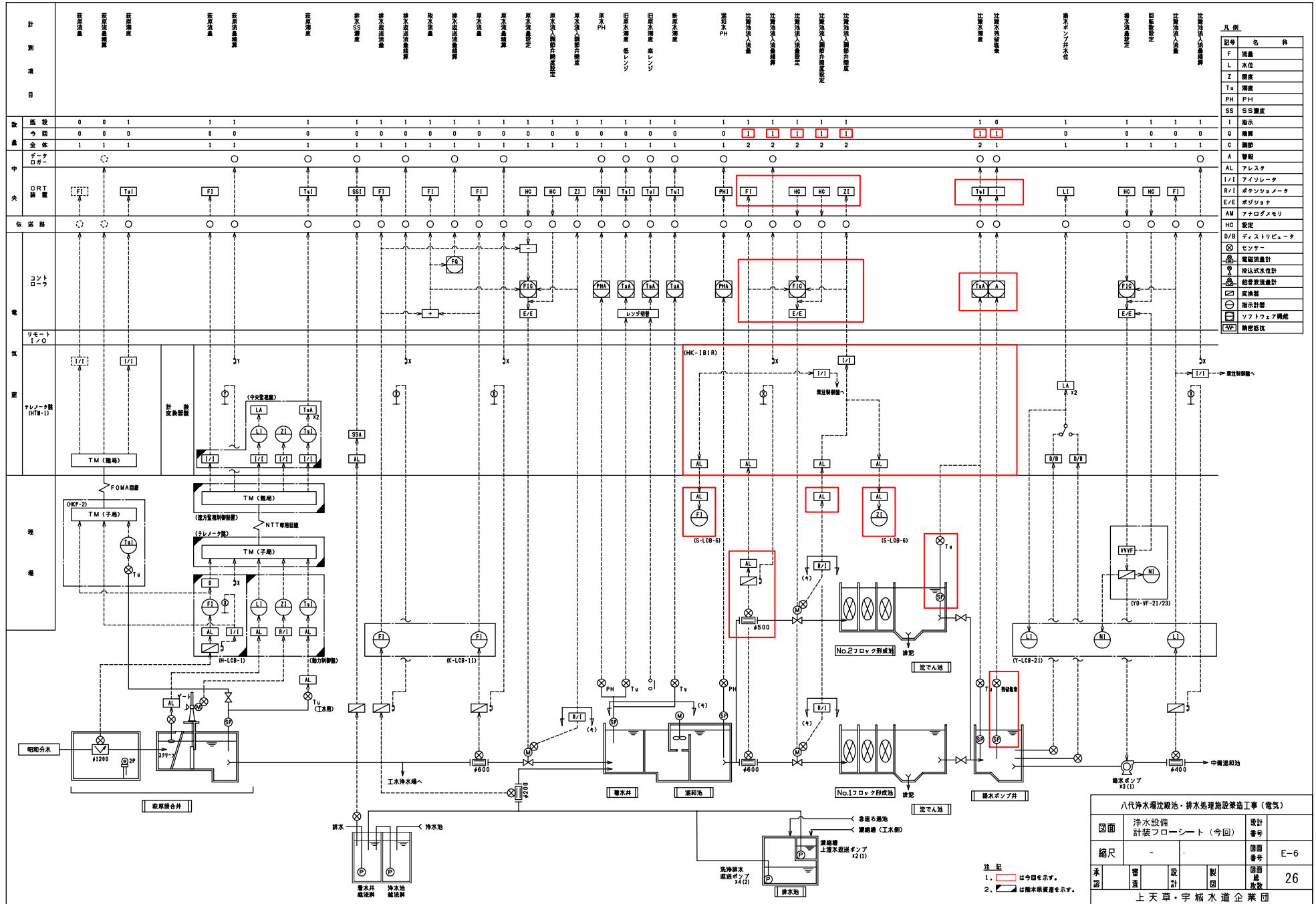
背面



八代浄水場沈池池・排水処理施設築造工事（電気）

図面	沈でん池設備(10-14)補助機器盤 単線結線図及び外形図	設計 番号	
縮尺	1/20	図面 番号	E-4
承認	審 査 設 計 製 図	図面 通 数	26
上天草・宇城水道企業団			

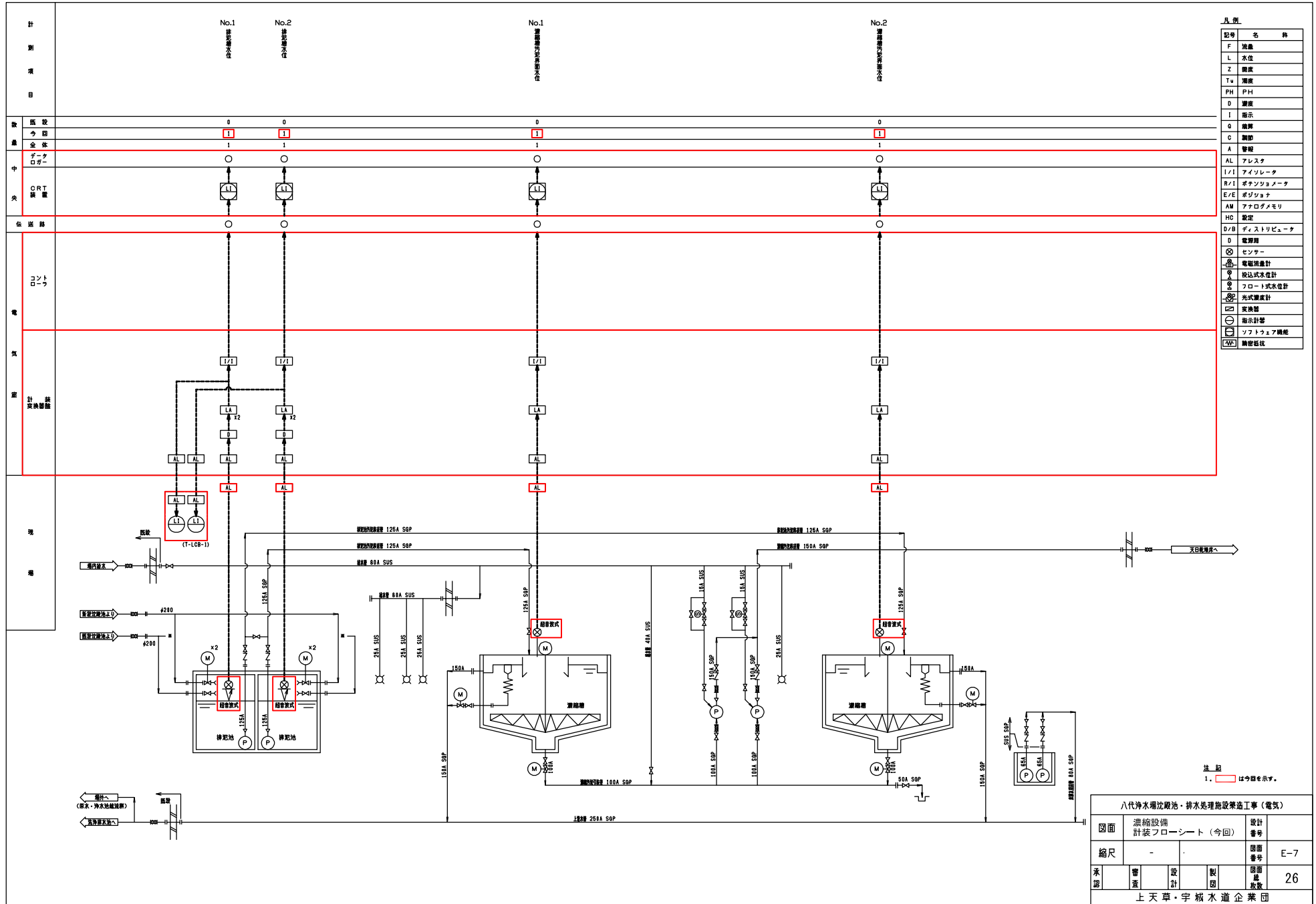
- 注 記
- () 内は予備機内台数を示す。
 - ⊙ (増設計) はL.O.D.置換とする。
 - P.P.Cは瞬時電流検出器を示す。
 - は、今回を示す。



記号	名称	条件
F	流量	
L	水位	
Z	槽底	
Tu	濁度	
PH	PH	
SS	SS濃度	
I	指示	
Q	流量	
C	制御	
A	警報	
AL	アレスタ	
I/I	アイソレータ	
R/I	ポテンシオメータ	
E/E	ポジション	
AM	アナログメモリ	
HC	設定	
D/B	ディストリビュータ	
⊗	センサー	
⊙	電磁流量計	
⊕	投込式流量計	
⊖	超音波流量計	
⊘	変換器	
⊚	指示計器	
⊛	ソフトウェア機能	
⊜	精密抵抗	

八代浄水場沈殿池・排水処理施設改造工事（電気）			
図面	浄水設備 計装フローシート（今回）	設計 番号	
縮尺	-	図面 番号	E-6
承認	審 査 設 計 製 図	図面 通 数	26
上天草・宇城水道企業団			

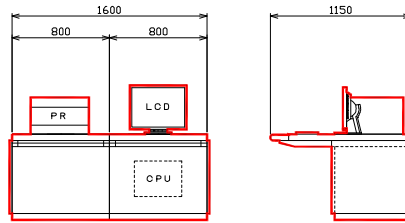
注記
 1. 〇は今回を示す。
 2. △は撤去機材を示す。



記号	名称
F	浮島
L	水位
Z	標高
Ta	温度
PH	PH
D	濃度
I	指示
Q	流量
C	制御
A	警報
AL	アレスタ
I/I	アイソレータ
R/I	ポテンシオメータ
E/E	ポジショナ
AM	アナログメモリ
HC	設定
D/B	ディストリビュータ
D	電源線
⊗	センサー
⊙	電磁流量計
⊕	検出式水位計
⊖	フロート式水位計
⊗	光式濃度計
⊕	変換器
⊙	指示計器
⊖	ソフトウェア機能
⊗	精密抵抗

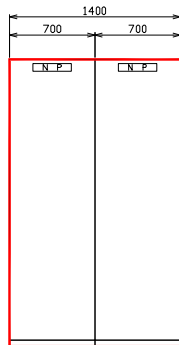
注記
1. □ は今回を示す。

八代浄水場沈殿池・排水処理施設築造工事（電気）			
図面	濃縮設備 計装フローシート（今回）	設計 番号	
縮尺	-	図面 番号	E-7
承認	審 査	設 計	製 図
			26
上天草・宇城水道企業団			

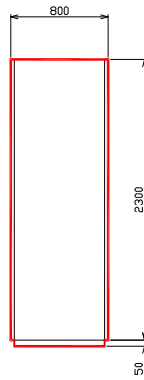


カラープリンタ
(HK-PR-1)

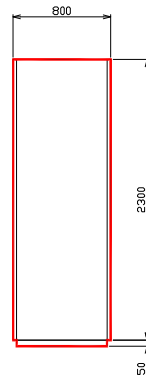
LCD監視
制御装置
(HK-LCD-1)



コントロール盤 (3)
(HK-S0C01/02R)

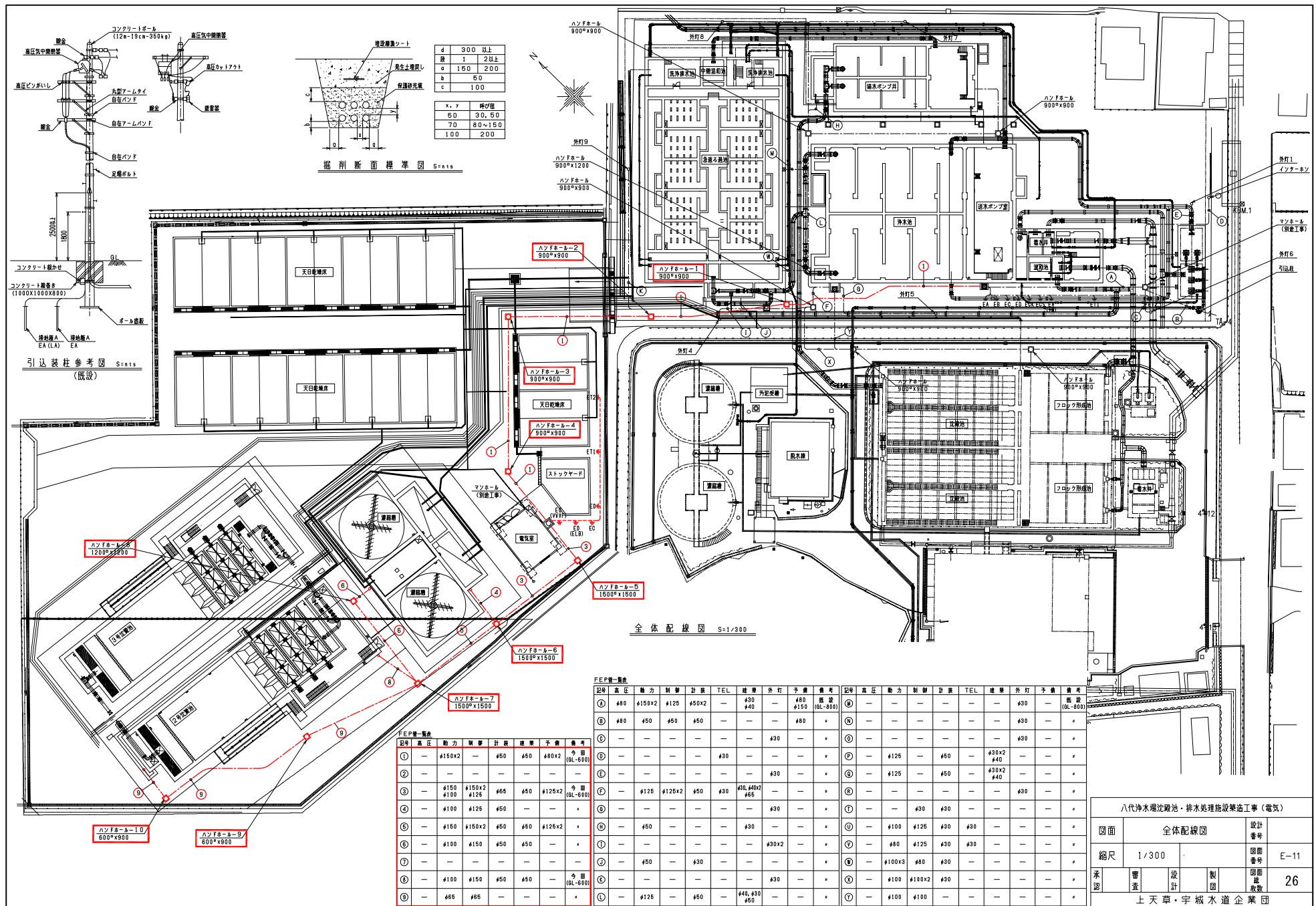


計器交換装置
(HK-1B1R)



- 注 記
1. は今回を示す。
 2. 寸法は参考とし、実務図により決定する。

八代浄水場沈殿池・排水処理施設築造工事（電気）					
図面	盤姿図（監視制御設備）			設計 番号	
縮尺	1/20			図面 番号	E-10
承認	審 査	設 計	製 図	図面 番 数	26
上天草・宇城水道企業団					

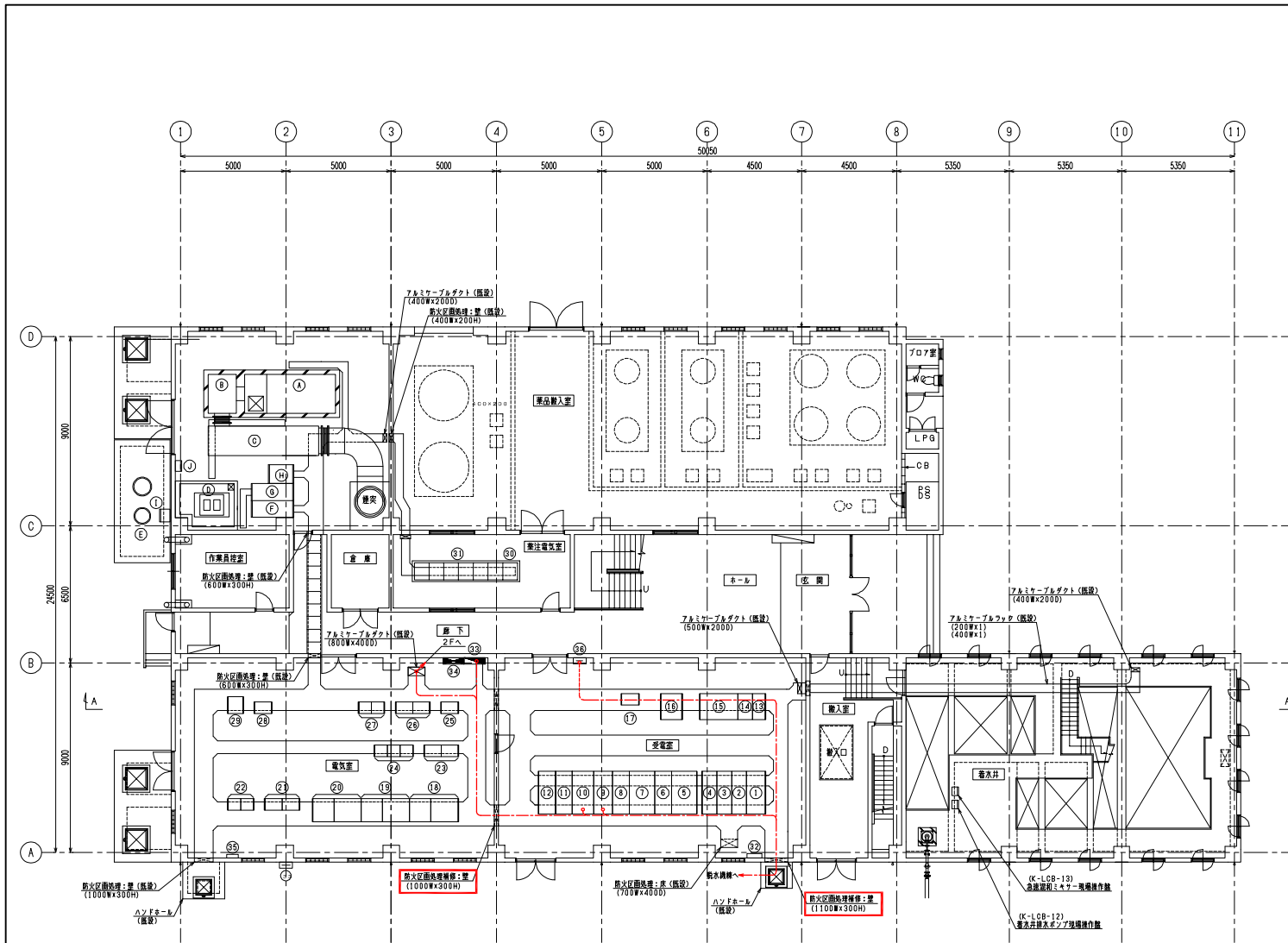


FEP管一覧表

記号	高さ	動力	制御	計装	建築	予備	備考
①	—	4150x2	—	450	450	480x2	今道 (GL-60)
②	—	—	—	—	—	—	—
③	—	4150 4100	4150x2 4125	465	450	4125x2	今道 (GL-60)
④	—	4100	4125	450	—	—	—
⑤	—	4150	4150x2	450	450	4125x2	*
⑥	—	4100	4150	450	450	—	*
⑦	—	—	—	—	—	—	—
⑧	—	4100	4150	450	450	—	今道 (GL-60)
⑨	—	465	465	—	—	—	—

FEP管一覧表

記号	高さ	動力	制御	計装	TEL	建築	外打	予備	備考	記号	高さ	動力	制御	計装	TEL	建築	外打	予備	備考		
①	#80	4150x2	4125	450x2	—	430	430	450	4150 (GL-80)	⑩	—	—	—	—	—	—	430	—	*	(GL-80)	
②	#80	450	450	450	—	—	—	480	*	⑪	—	—	—	—	—	—	430	—	*	—	
③	—	—	—	—	—	—	430	—	*	⑫	—	—	—	—	—	—	430	—	*	—	
④	—	—	—	—	—	430	—	—	*	⑬	—	—	—	—	—	—	430	—	*	—	
⑤	—	4125	4125x2	450	430	450, 480x2	465	—	—	⑭	—	—	—	—	—	—	430	—	*	—	
⑥	—	—	—	—	—	—	—	430	—	⑮	—	4100	4125	430	430	—	—	—	—	*	—
⑦	—	—	—	—	—	—	—	—	—	⑯	—	480	4125	430	430	—	—	—	—	*	—
⑧	—	450	—	430	—	—	—	—	—	⑰	—	4100x3	480	430	—	—	—	—	—	*	—
⑨	—	4100	4150	450	450	—	—	430	—	⑱	—	4100	4100x2	430	—	—	—	—	—	*	—
⑩	—	4125	—	450	—	440, 430	450	—	—	⑲	—	4100	4100	—	—	—	—	—	—	*	—



管理棟 1F 平面図 S=1/100

番号	記号	名称	備考
①	HC-1	引出線	
②	HC-2	受電盤	
③	HC-3A/B	400V変圧器1次/200V変圧器1次盤	
④	HC-4A/B	自家発電機/コンデンサ1次盤	
⑤	TC-1	400V変圧盤	
⑥	LC-1	400V分岐盤	
⑦	TC-2	200V変圧盤	
⑧	LC-2	200V分岐盤(1)	
⑨	LC-3	200V分岐盤(2)	
⑩	TC-3	照明変圧盤	
⑪	SC-1	コンデンサ盤(1)	
⑫	SC-2	コンデンサ盤(2)	
⑬	DC-13	交流出力盤	
⑭	DC-12	OVCF盤	
⑮	DC-11	OVCF用バッテリー盤	
⑯	DC-01	直流電源装置	
⑰	K-R10-1	高圧電気室R1/O盤	
⑱	KD-VF-31	No.1送水ポンプVVVF盤	
⑲	KD-VF-32	No.2送水ポンプVVVF盤	
⑳	KD-VF-33	No.3送水ポンプVVVF盤	
㉑		社でん地設備補助配電盤	
㉒		社でん地設備コントロールセンタ	
㉓	KD-BY-41-42	排水ポンプ設備補助配電盤	
㉔	KD-CO-41	排水ポンプ設備コントロールセンタ	
㉕	KD-BY-31	送水ポンプ設備補助配電盤	
㉖	KD-BY-11-12	香永井・道和地設備補助配電盤	
㉗	KD-CO-11	香永井・道和地設備コントロールセンタ	
㉘	KD-R10-1	低圧電気室R1/O盤	
㉙	KD-KP-01	計装設備盤	
㉚	C-R10-1	薬注設備R1/O盤	
㉛		薬品注入設備	
㉜		排気排子箱	
㉝	L-A1	電灯分電盤	
㉞	P-A1	連絡動力盤	
㉟		保安警報制御	
㊱		端子盤	
①		自家発電機 (ガスタービン) (750kVA)	
②		1次消音室	
③		2次消音室	
④		燃料小倉庫 (95DL)	
⑤		地下燃料タンク (600DL)	
⑥	8-1	発電機	
⑦	8-2	自動補助盤	
⑧	8-3	始動用直流電源装置	
⑨	8-LGB-02	給油機	
⑩	8-LGB-01	燃料移送ポンプ現場操作盤	

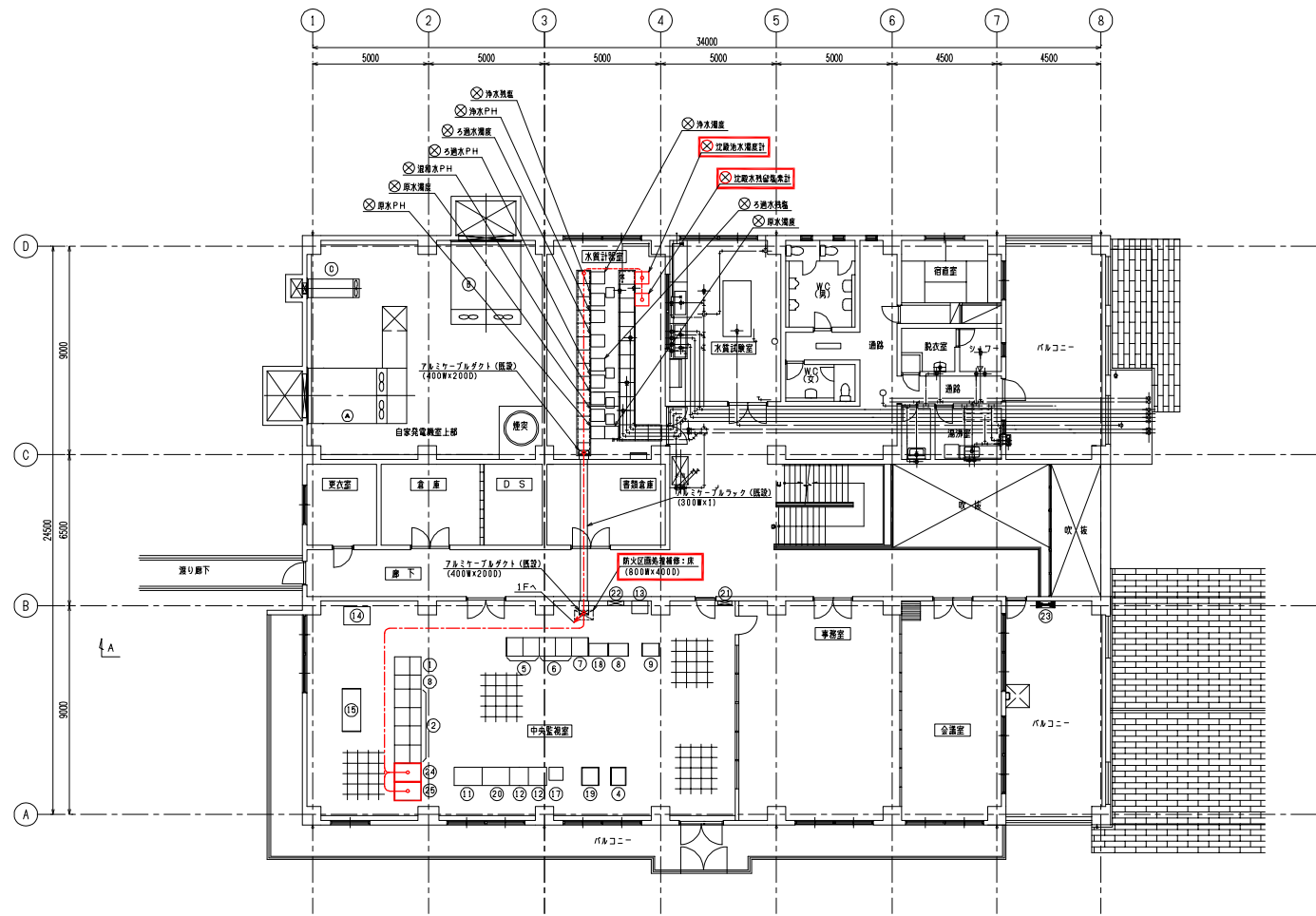
注 記

1. は、今回を示す。
2. は、機能増設を示す。
3. 明記なきものは既設とする。

凡 例

記号	名称	備考
-----	露出配管内配線	
-----	埋込配管内配線	
-----	ビット及びフューアサセス内配線	
-----	ラック内配線	

八代浄水場沈殿池・排水処理施設築造工事(電気)		
図面	管理棟1階平面図(今回)	設計番号
縮尺	1/100	図面番号
承認	審査	設計
	製図	製図
	校閲	校閲
	承認	承認
		26
上天草・宇城水道企業団		



管理棟 2F 平面図 S=1/100

器具表

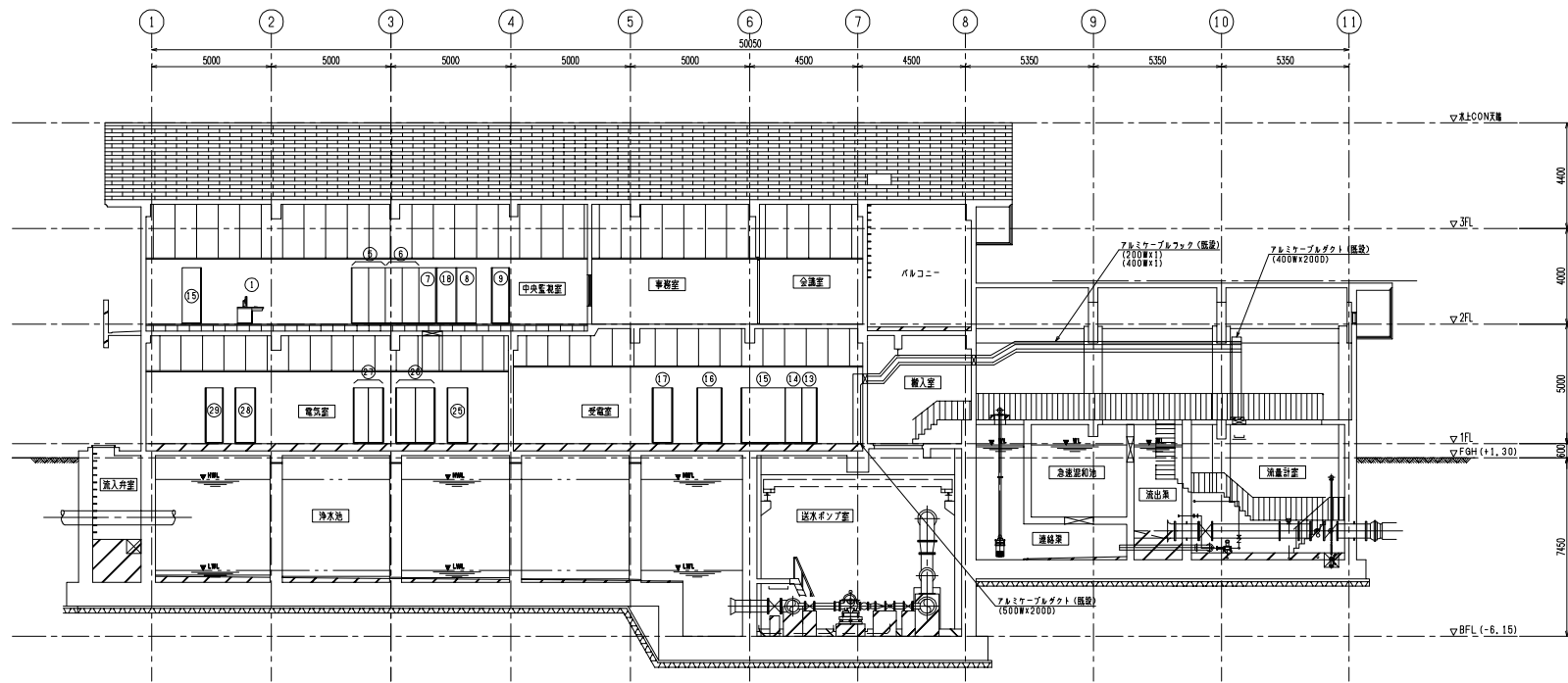
番号	記号	器具名	備考
①	ITV	ITV操作卓	
②	CRT	CRT装置	
③		急務用施設管理室	
④	LP-1	制御電源分岐箱	
⑤	CON-1	コントローラ盤(1)	
⑥	CON-2	コントローラ盤(2)	
⑦	CON-3	グラフィック用コントローラ盤	
⑧	ITV-1	ITV制御装置	
⑨		テレメータ盤	
⑩			
⑪		オープン端子PC卓	
⑫	PR-1	ロギングプリンタ	
⑬		大瀬川流域計測テレメータ装置(移機)	
⑭	PC	Webサーバー	
⑮	GP	短絡器	
⑯			
⑰		カラーヘッドコピー	
⑱		グラフィックコントローラ用R1/O盤	
⑲		ノート装置	
㉑	EWS	エンジニアリング装置	
㉒		緊急連絡	
㉓		電行動力盤	
㉔		空圧動力盤	
㉕	HK-L00-1	LCD監視制御装置	今回
㉖	HK-PR-1	カラープリンタ	*
㉗			
㉘		換気消音器	
㉙		給気消音器	
㉚		常用換気消音器	

注記
 1. [Red Box] は、今回を示す。
 2. [Hatched Box] は、機能増設を示す。
 3. 明記なきものは既設とする。

凡例

記号	名称	備考
-----	露出配管内配線	
-----	埋込配管内配線	
-----	ビッド及びフリースペース内配線	
-----	ラック内配線	

八代浄水場沈殿池・排水処理施設築造工事(電気)			
図面	管理棟2階平面図(今回)	設計番号	
縮尺	1/100	図面番号	E-13
承認	審査	設計	製図
			図面総枚数
			26
上天草・宇城水道企業団			



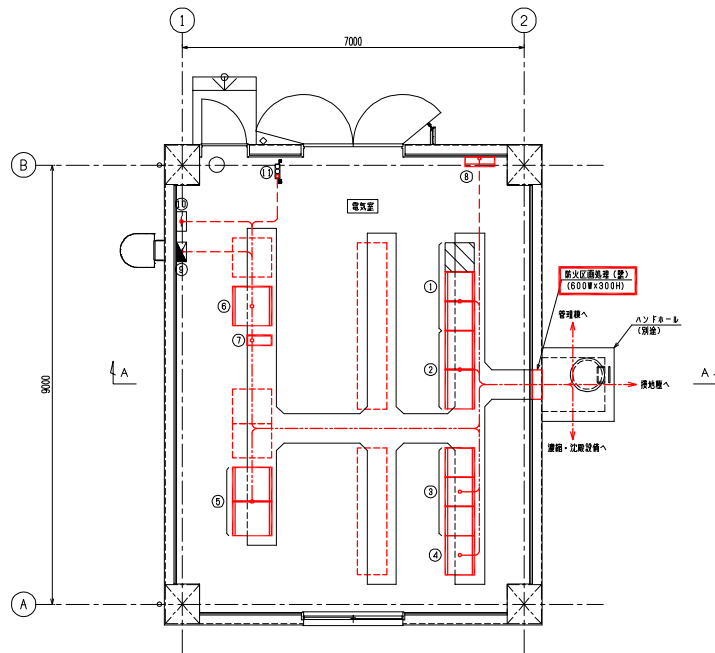
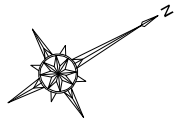
A - A 断面図 S=1/100

- 注 記
1. は、今回を示す。
 2. は、機能増設を示す。
 3. 明記なきものは既設とする。

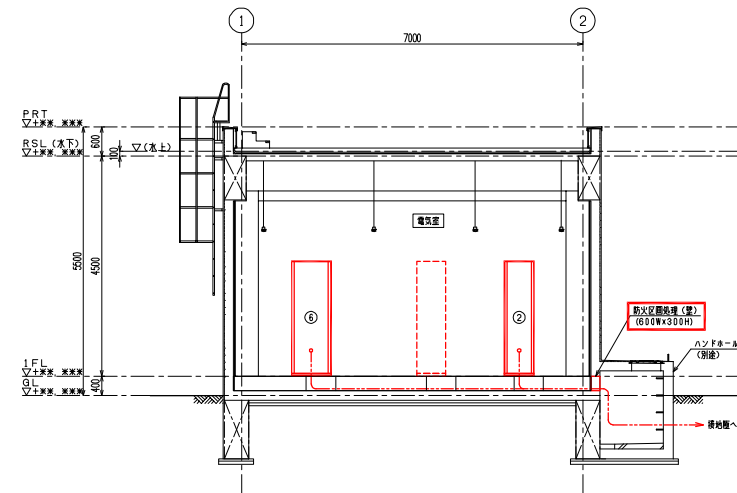
凡 例

記号	名 称	備 考
-----	露出配管内配線	
-----	埋込配管内配線	
-----	ビット及びフリースペース内配線	
-----	ラック内配線	

八代浄水場沈殿池・排水処理施設築造工事（電気）			
図面	管理棟断面図（今回）	設計 番号	
縮尺	1/100	図面 番号	E-14
承認	審 査	設 計	製 図
			図面 総 枚数
			26
上天草・宇城水道企業団			



1階平面図 S=1/50



A-A断面図 S=1/50

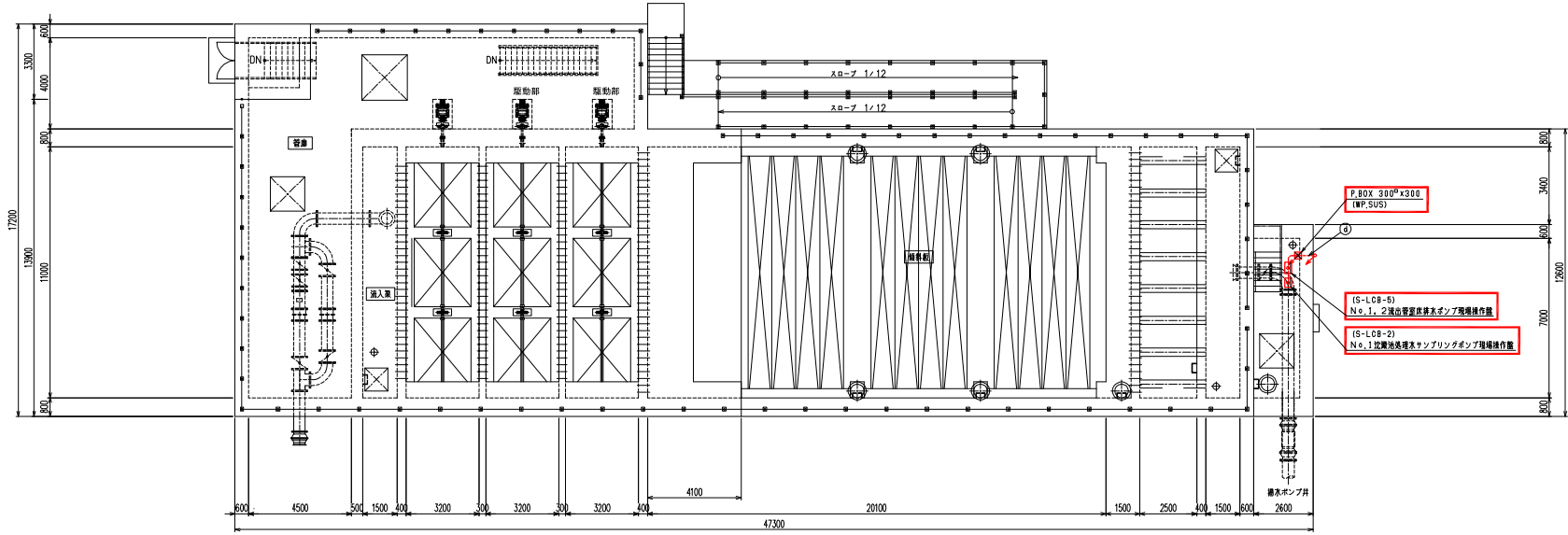
機名統一一覧表

番号	記号	名称	備考
①	S-CC-1R	地中設備コントロールセンター	今回
②	S-RB-1R	地中設備補助配電盤	〃
③	T-CC-1R	変圧設備コントロールセンター	〃
④	T-RB-1R	変圧設備補助配電盤	〃
⑤	HK-S0021/02H	コントロール盤 (3)	〃
⑥	HK-1B1R	計装変換器	〃
⑦	UPS-1R	汎用UPS	〃
⑧	T8	照明器具	〃
⑨	LP-1	電灯動力分電盤	別件工事
⑩	T-1	端子盤	〃
⑪		総合盤	〃

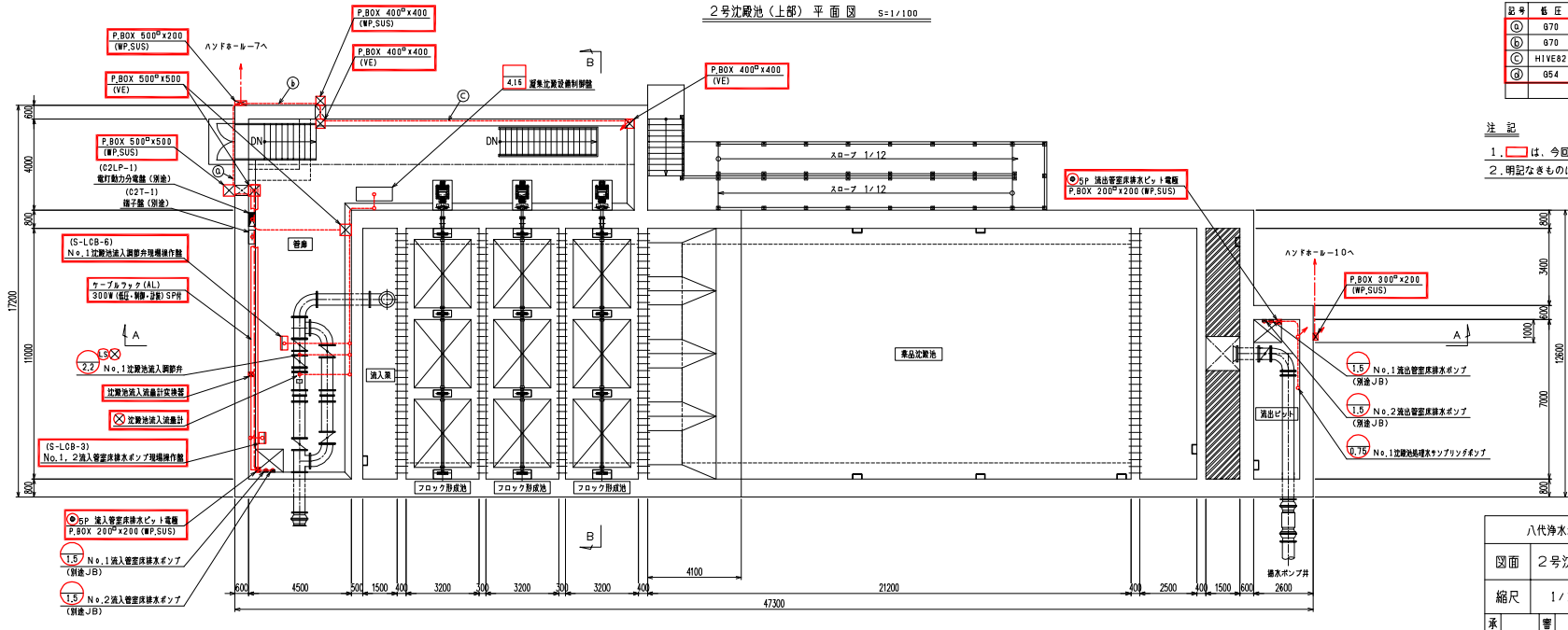
注記

1. は、今回を示す。
2. は、将来増設を示す。
3. は、将来更新スペースを示す。

八代浄水場沈殿池・排水処理施設築造工事 (電気)				
図名	電気室平・断面図 (今回)	設計番号		
縮尺	1/50	図面番号	E-15	
承認	審査	設計	製図	図面枚数 26
上天草・宇城水道企業団				



2号沈殿池 (上部) 平面図 S=1/100



2号沈殿池 (下部) 平面図 S=1/100

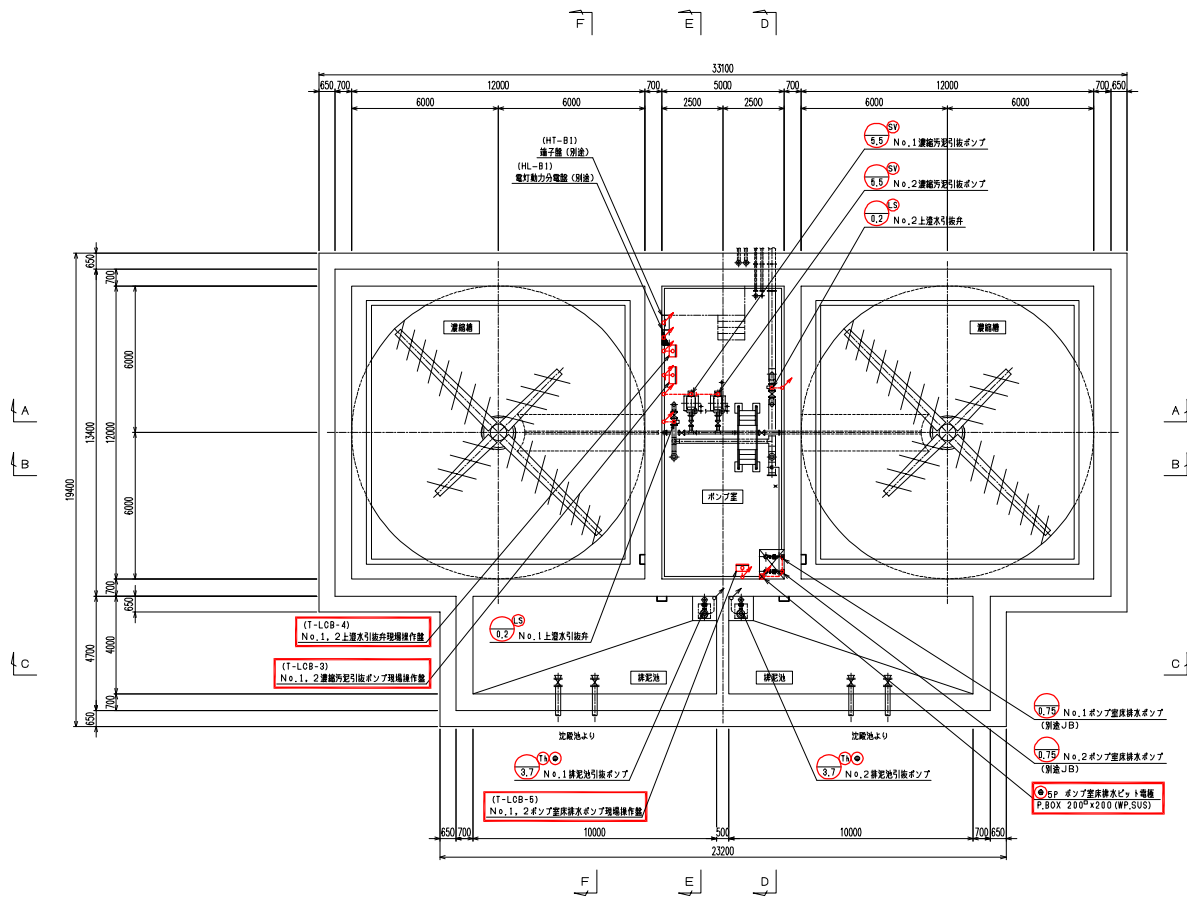
集合機サイズ一覧表

記号	電圧	制御	計装	備考
①	G70	G70	G36	今回
②	G70	G70x2	-	〃
③	HIVE82	HIVE70x2	-	〃
④	G54	G70	-	〃

注記

1. [Red box] は、今回を示す。
2. 明記なきものは既設とする。

八代浄水場沈殿池・排水処理施設築造工事 (電気)			
図面	2号沈殿池配置配線図 (1)	設計番号	
縮尺	1/100	図面番号	E-16
承認	審査	設計	製図
			図面枚数
			26
上 天 草 ・ 宇 城 水 道 企 業 団			

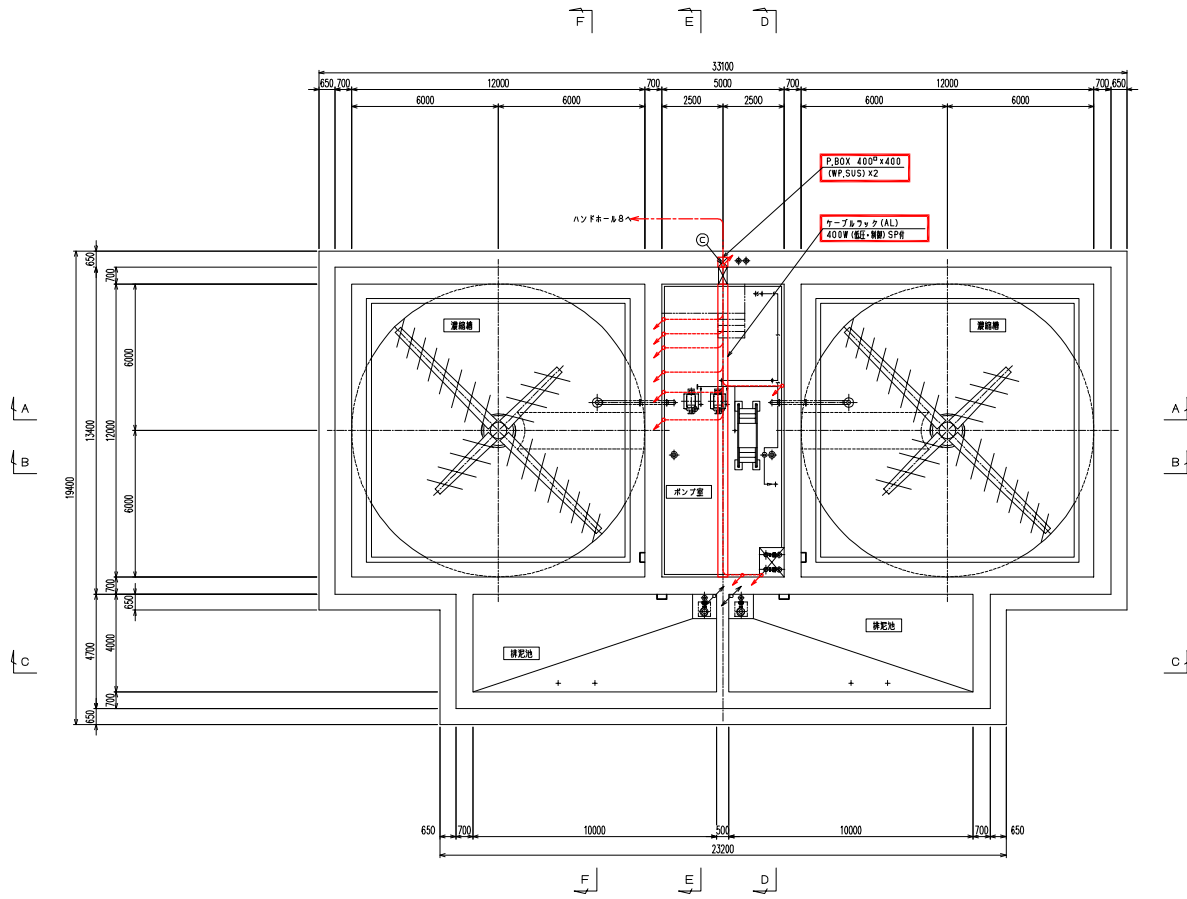


地階(下部)平面図 S=1/100

注記

1. は、今回を示す。
2. 明記なきものは既設とする。

八代浄水場沈殿池・排水処理施設築造工事(電気)				
図面	排水処理設備配置配線平面図(1)	設計番号		
縮尺	1/100	図面番号	E-18	
承認	審査	設計	製図	図面枚数 26
上天草・宇城水道企業団				

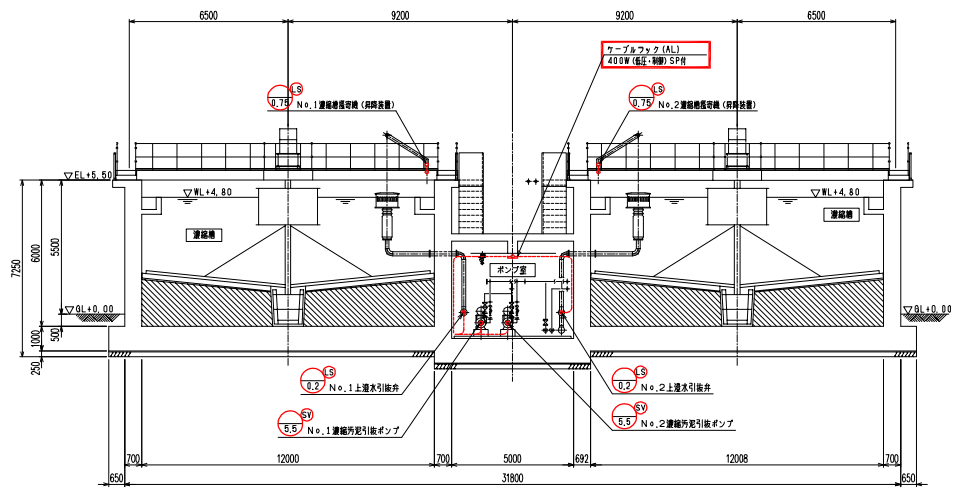


地階(上部)平面図 S=1/100

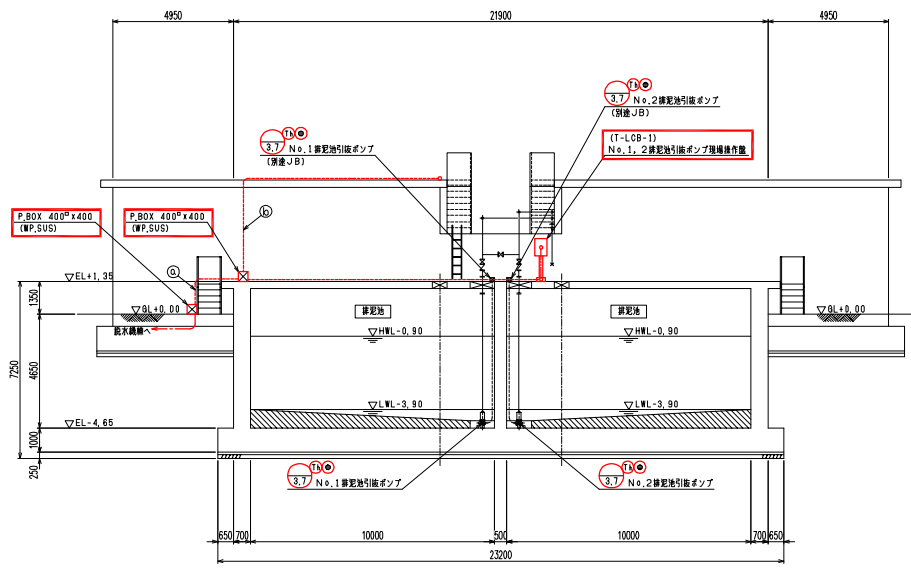
注記

1. は、今回を示す。
2. 明記なきものは既設とする。

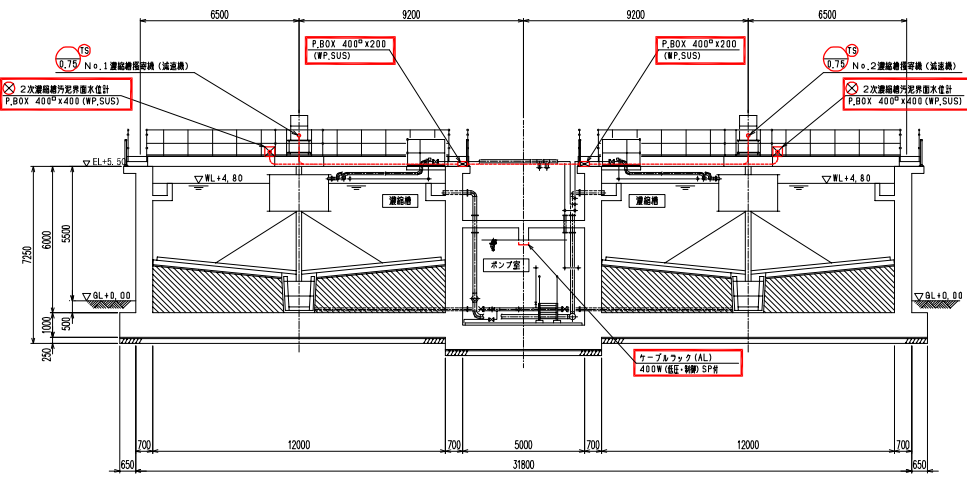
八代浄水場沈砂池・排水処理施設築造工事(電気)				
図面	排水処理設備配線平面図(2)	設計番号		
縮尺	1/100	図面番号	E-19	
承認	審査	設計	製図	図面総枚数 26
上天草・宇城水道企業団				



A-A 断面図 S=1/100



C-C 断面図 S=1/100



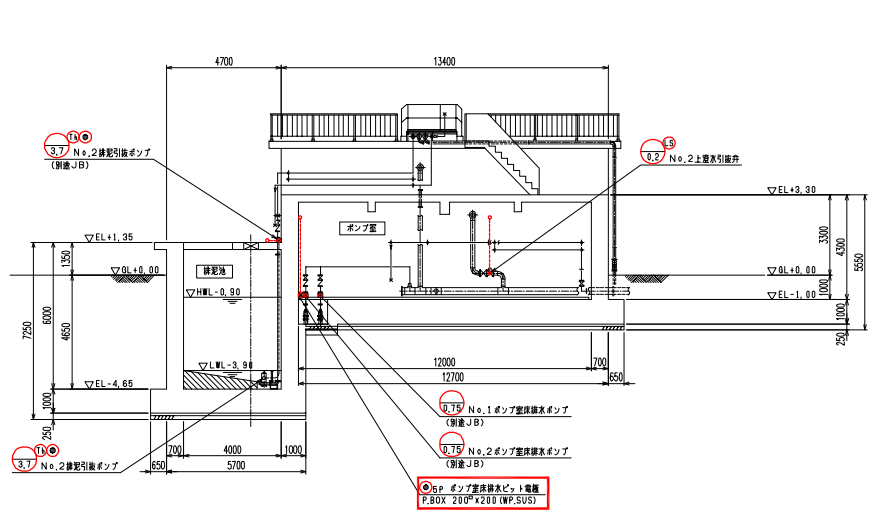
B-B 断面図 S=1/100

集合管サイズ一覧表

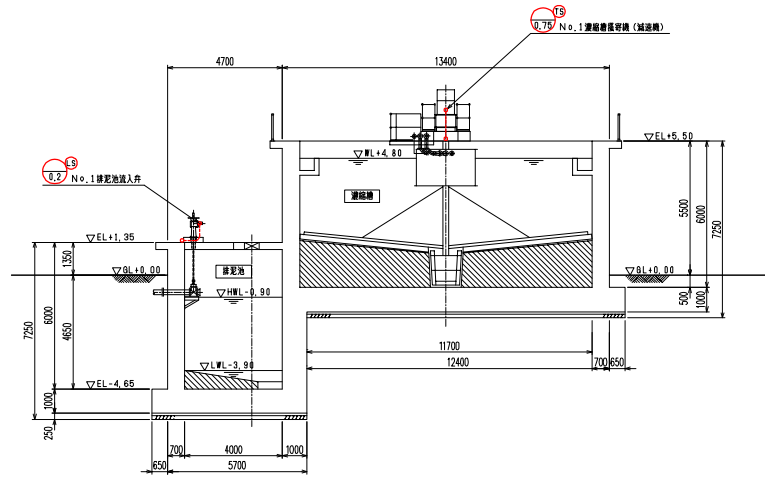
記号	低圧	制御	計長	備考
①	G70x2	G70x2-G54	G42	今回
②	G70	G70	G36	〃
③	G70-G54	G70x4	G36	〃

- 注記
1. [] は、今回を示す。
 2. 明記なきものは既設とする。

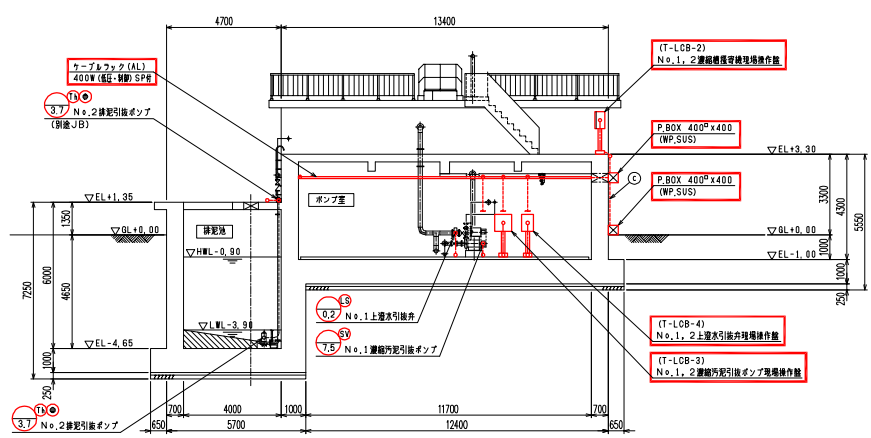
八代浄水場沈殿池・排水処理施設築造工事（電気）				
図面	排水処理設備配置配線断面図（1）	設計番号		
縮尺	1/100	図面番号	E-21	
承認	審査	設計	製図	図面枚数 26
上天草・宇城水道企業団				



D-D 断面図 s=1/100



F-F 断面図 s=1/100



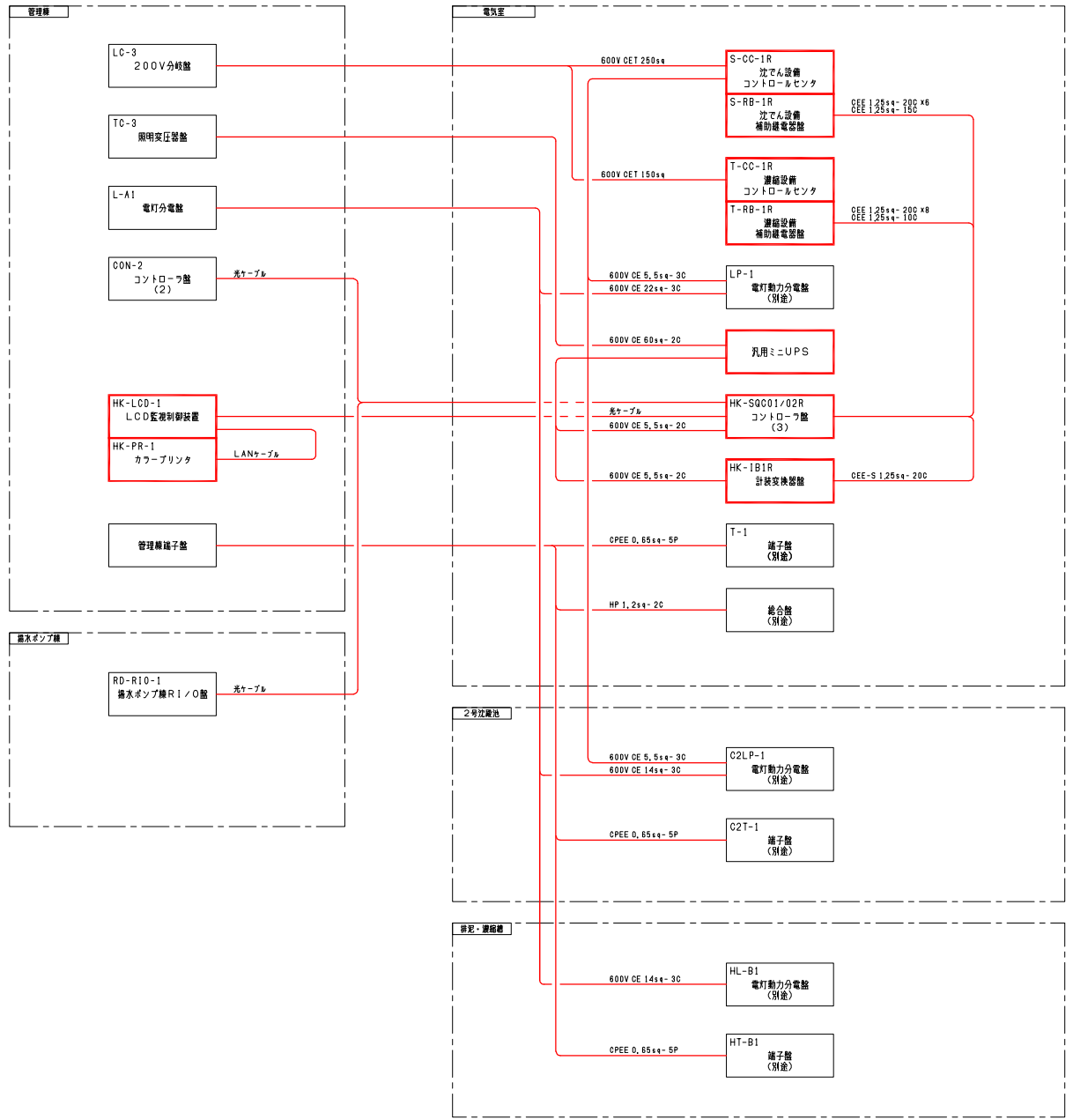
E-E 断面図 s=1/100

集合管サイズ一覧表

記号	低圧	制御	計装	備考
①	G70x2	G70x2-G54	G42	今回
②	G70	G70	G36	〃
③	G70-G54	G70x4	G36	〃

- 注記
1. [] は、今回を示す。
 2. 明記なきものは既設とする。

八代浄水場沈殿池・排水処理施設築造工事（電気）				
図面	排水処理設備配管配線断面図（2）			設計番号
縮尺	1/100			図面番号 E-22
承認	審査	設計	製図	図面枚数 26
上天草・宇城水道企業団				

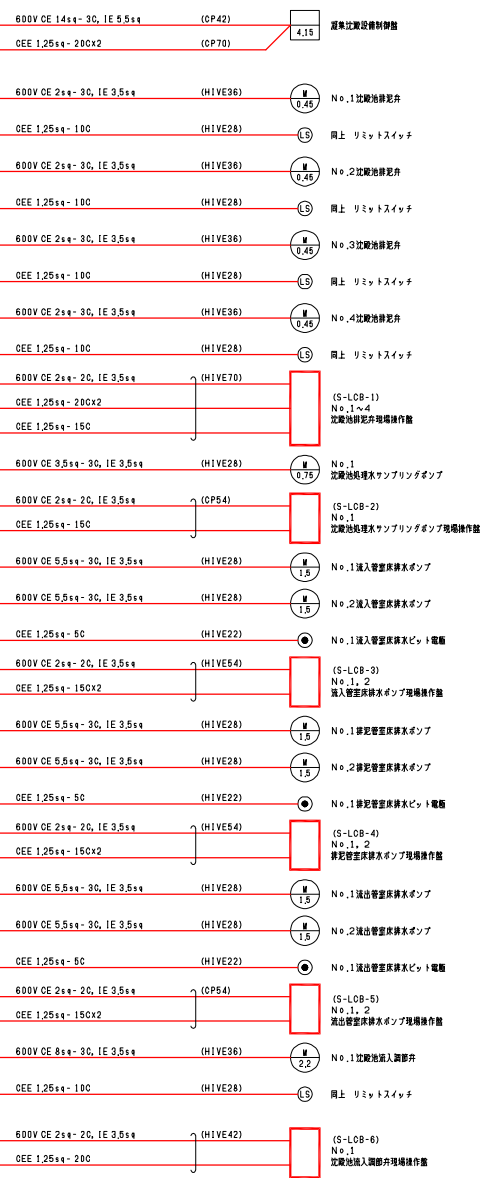


注 記
 1. は、今回を示す。
 2. — は、今回配管配線を示す。

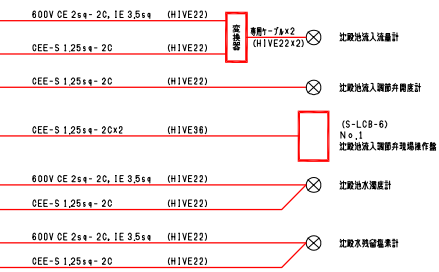
八代浄水場沈砂池・排水処理施設築造工事（電気）				
図面	幹線系統図		設計 番号	
縮尺	-		図面 番号	E-23
承認	審 査	設 計	製 図	図面 通 数 26
上天草・宇城水道企業団				

S-00-1R
江でん設備コントロールセンター

S-RB-1R
江でん設備補助装置管理センター

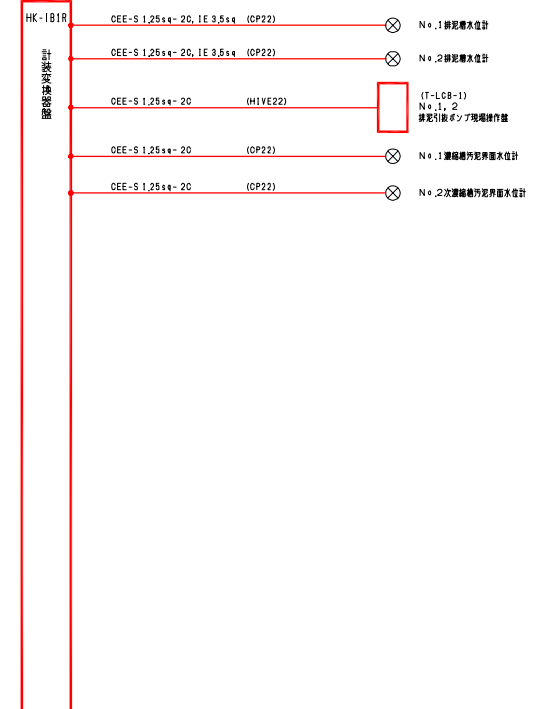
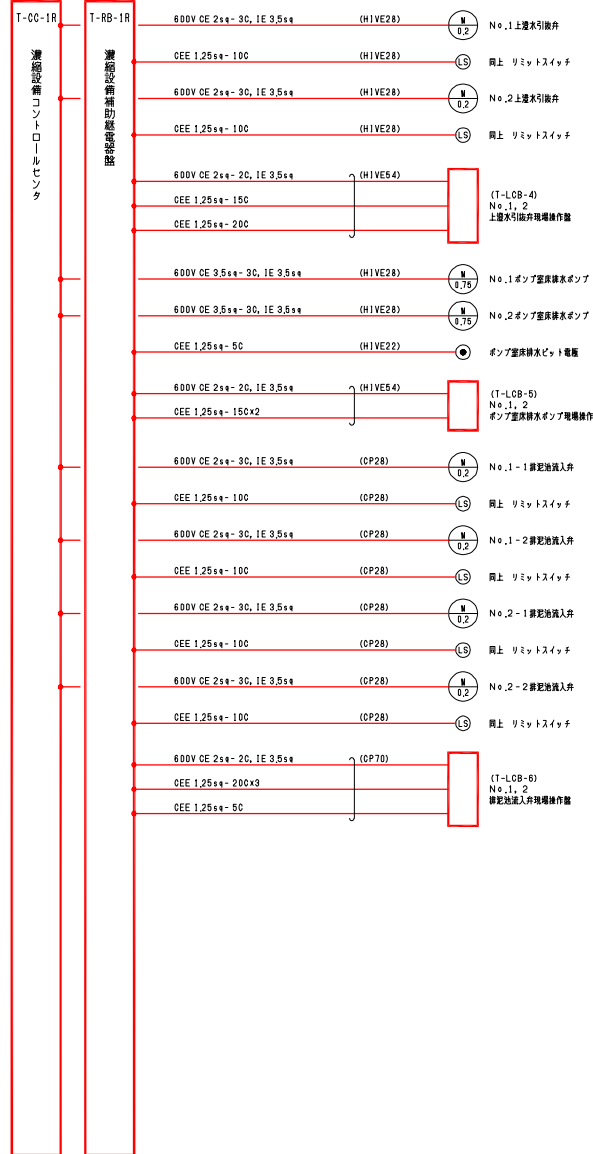
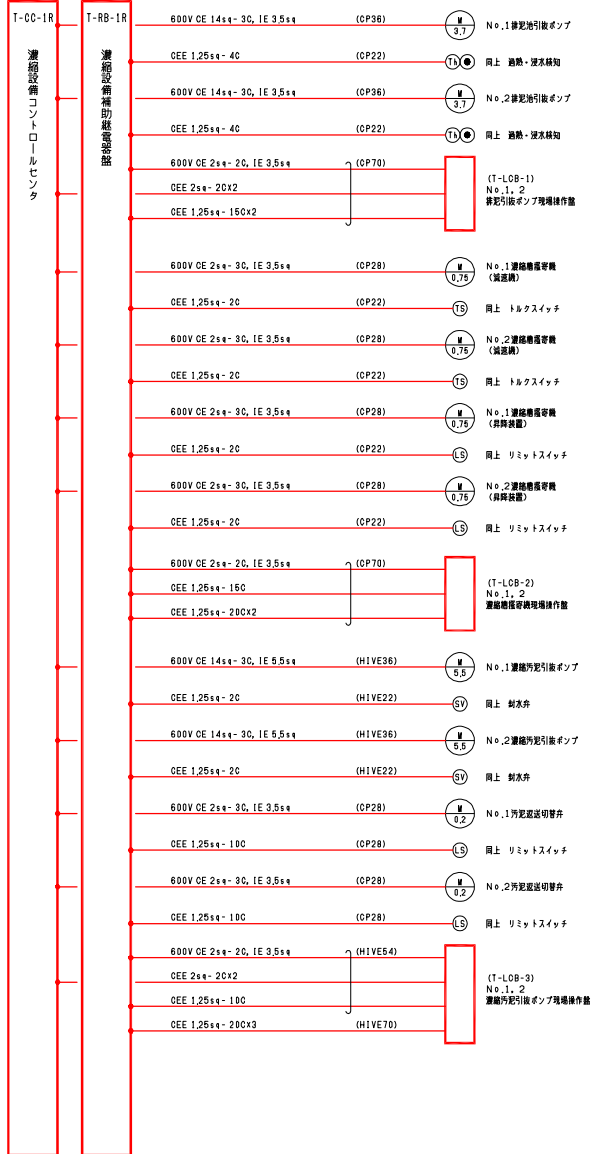


計装交換設備
HK-1B1R



- 注 記
1. は、今回を示す。
 2. は、将来を示す。
 3. は、今回配管配線を示す。

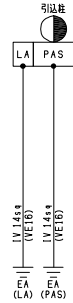
八代浄水場沈殿池・排水処理施設築造工事（電気）			
図面	配線系統図（沈殿池）	設計番号	
縮尺	-	図面番号	E-24
承認	審査	設計	製図
			図面通数 26
上天草・宇城水道企業団			



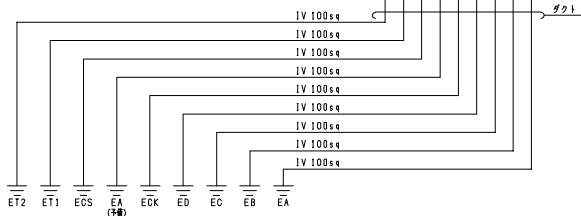
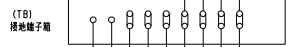
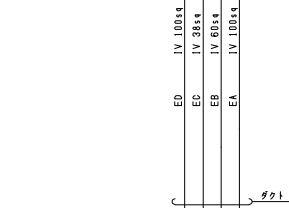
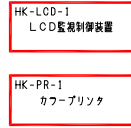
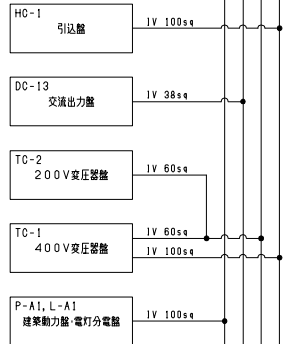
注 記
 1. [Red Box] は、今回を示す。
 2. [Red Line] は、今回配管配線を示す。

八代浄水場沈殿池・排水処理施設設置工事（電気）			
図面	配線系統図（濃縮）	設計 番号	
縮尺	-	図面 番号	E-25
承認	審査	設計	製 図
			図面 通 数 26
上天草・宇城水道企業団			

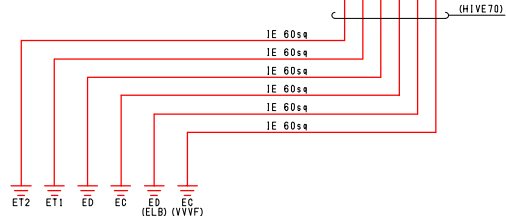
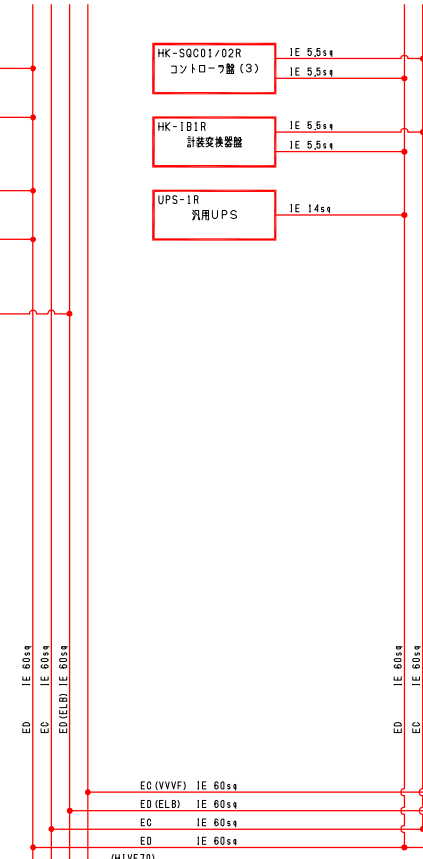
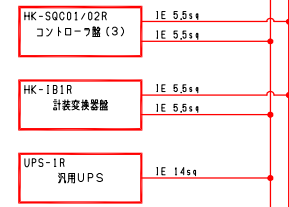
屋外引込柱



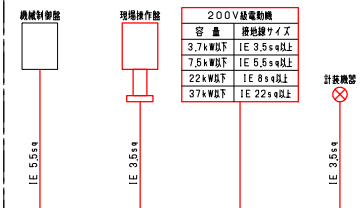
管理棟電気室



電気室



現場



- 注 記
1. は、今回を示す。
 2. は、今回配管配線を示す。

八代浄水場沈殿池・排水処理施設築造工事（電気）			
図面	接地幹線系統図	設計番号	
縮尺	-	図面番号	E-26
承認	審査	設計	製図
		図面枚数	26
上天草・宇城水道企業団			