

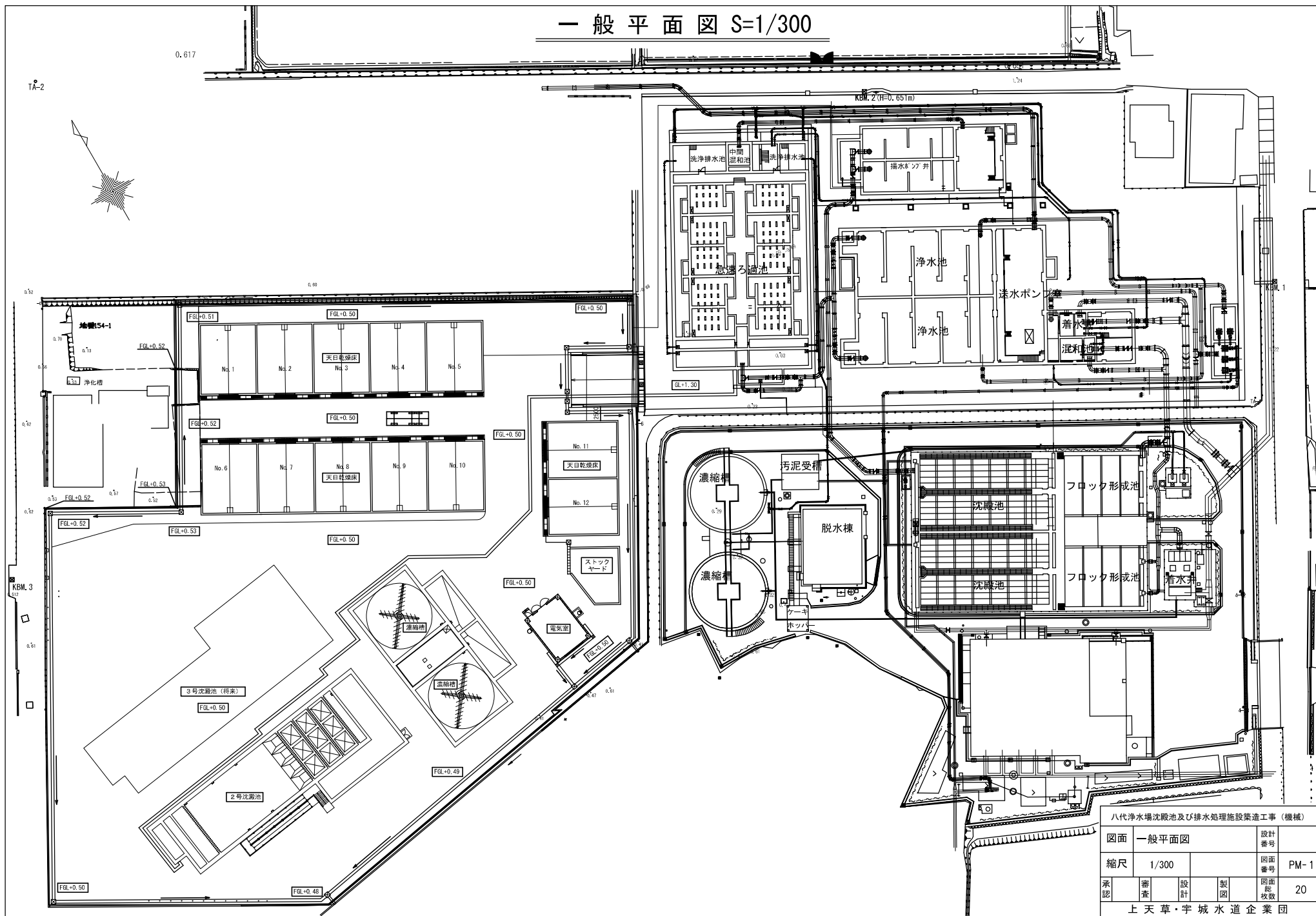
# 八代浄水場沈殿池及び排水処理施設築造工事（機械）

設 計 図 面

上天草・宇城水道企業団

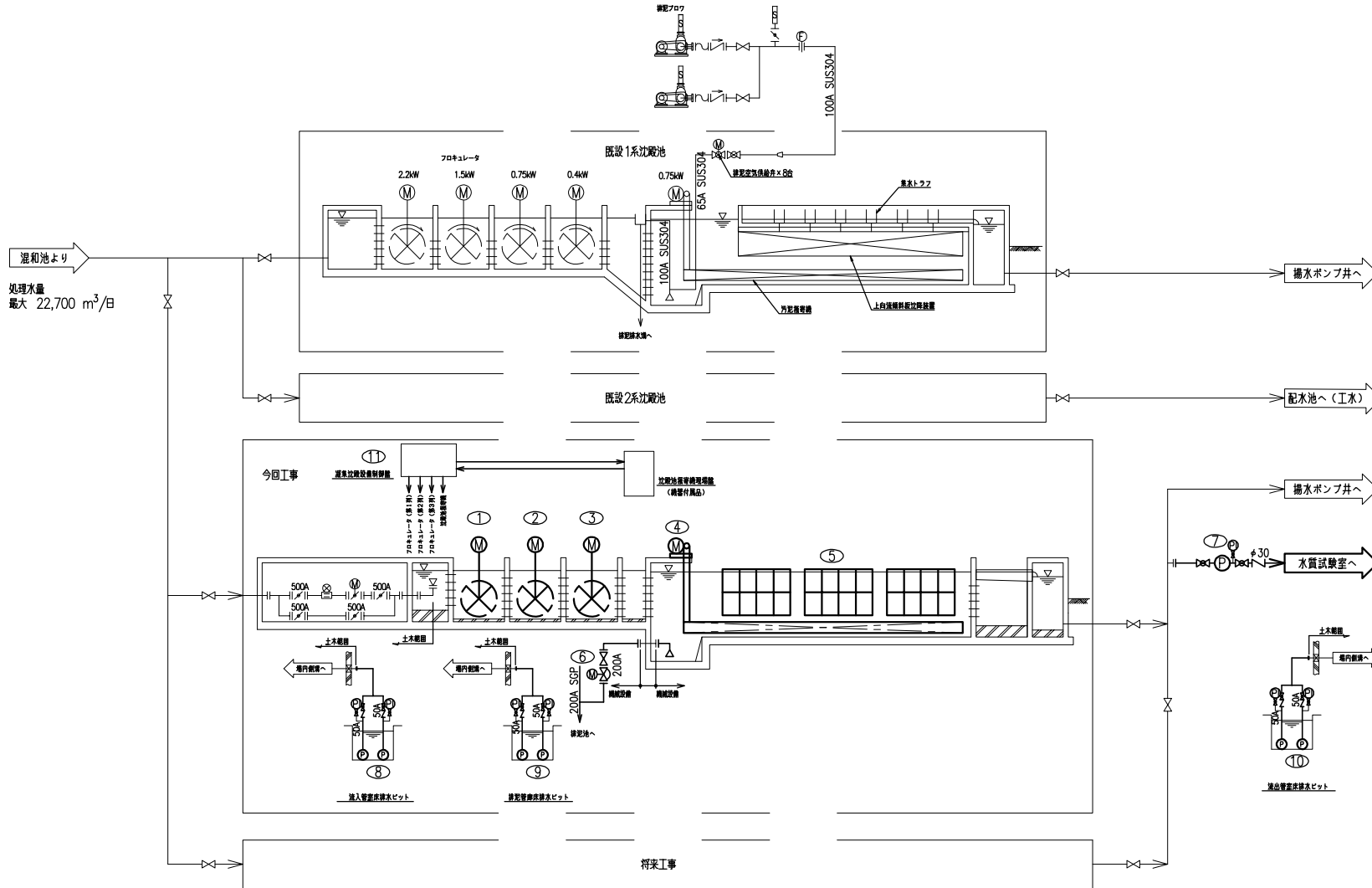


# 一般平面図 S=1/300



八代浄水場沈澱池及び排水処理施設築造工事（機械）				
図面	一般平面図	設計	番号	
縮尺	1/300	図面	番号	PM-1
承認	審査	設計	製図	図面
				総
				枚数
				20
上天草・宇城水道企業団				

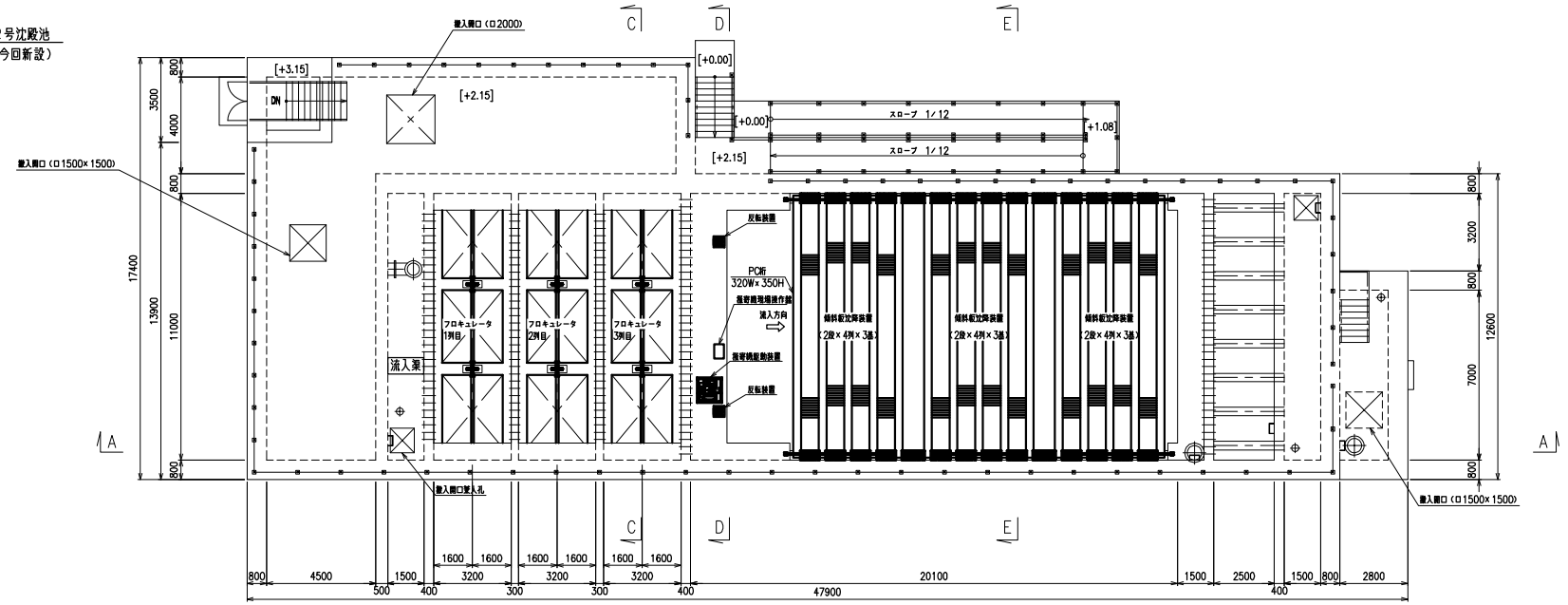
凡例	
記号	名称
☒	ソフトシール仕切弁
▽	逆止弁
レ/1	手動式バタフライ弁
Ⓜ	電動式バタフライ弁
Ⓜ	手動式ボール弁
Ⓜ	電動式ボール弁
Ⓜ	電動式偏心蝶弁
Ⓜ	差圧式・オリフィス式流量計
Ⓜ	電圧式流量計
レ/1	フレキシブル継手



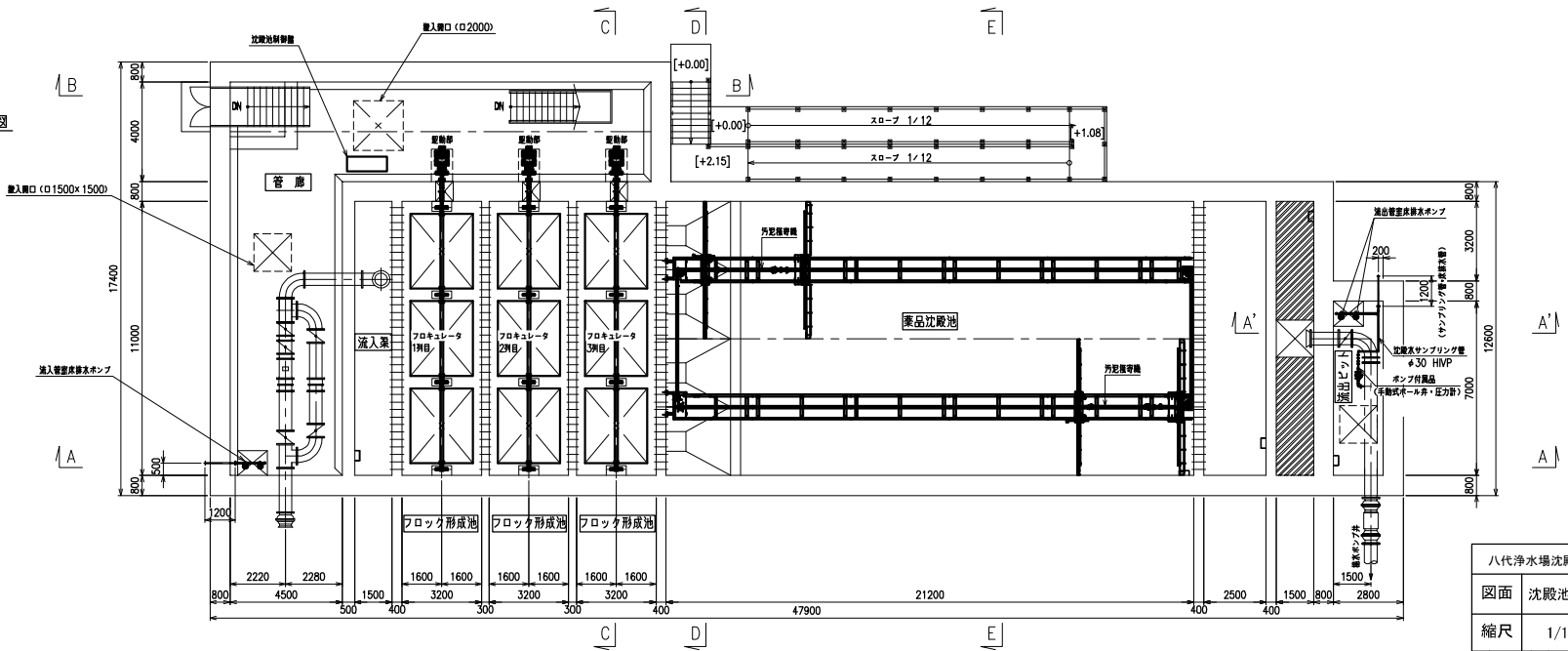
No.	①	②	③	④	⑤	⑥	⑦	⑧	⑨	⑩	⑪		
名称	フロキュレータ (第1列)	フロキュレータ (第2列)	フロキュレータ (第3列)	沈殿池攪拌機	補料板比降装置	沈殿池掃起弁	沈殿処理水サンプリングポンプ	流入管室床排水ポンプ	掃起管廊床排水ポンプ	流出管室床排水ポンプ	運集沈殿設備制御盤		
型式	横軸パドル型	横軸パドル型	横軸パドル型	モノレール式	長尺式補料板比降装置	電動式偏心蝶弁	ラインポンプ	縦排水用水中ポンプ	縦排水用水中ポンプ	縦排水用水中ポンプ	鋼板製屋内自立形		
仕様	翼径 φ2,500 減速比 1/319	翼径 φ2,500 減速比 1/377	翼径 φ2,500 減速比 1/731	2速1駆動 0.06~0.6 m/min	2段×4列×3基 補料板ピッチ 100mm	口径 200A	口径 32A 60 L/min×20 m	口径 50A 0.3 m³/min×10 m	口径 50A 0.3 m³/min×10 m	口径 50A 0.3 m³/min×10 m			
材質	炭素鋼継合FRP+SUS	炭素鋼継合FRP+SUS	炭素鋼継合FRP+SUS										
電源	3φ×200V×1.5kW	3φ×200V×1.5kW	3φ×200V×0.4kW	3φ×200V×0.75kW (1N)		1φ×200V×0.45kW	3φ×200V×0.75kW	3φ×200V×1.5kW	3φ×200V×1.5kW	3φ×200V×1.5kW			
台数	1	2	1	2	1	4	8	2 (1)	4 (2)	2 (1)	4 (2)	1	2
備考				現場贈付品									

八代浄水場沈殿池及び排水処理施設築造工事 (機械)			
図面	水処理設備フローシート	設計	番号
縮尺	NONE	図面	番号 PM-2
承認	審査	設計	製図
			図面
			総
			枚
			数
			20
上天草・宇城水道企業団			

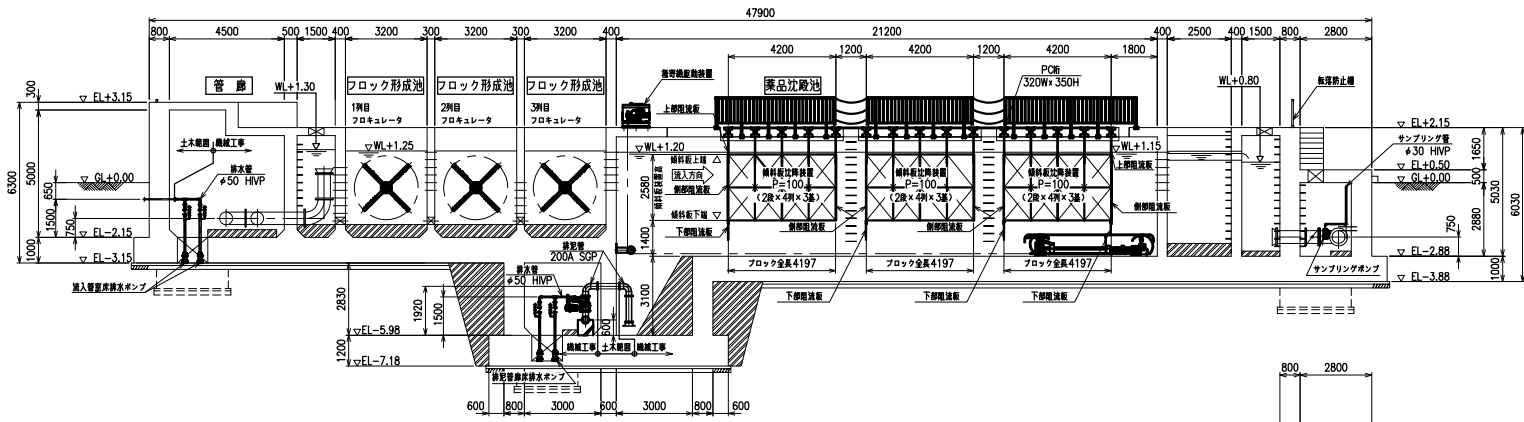
2号沈殿池  
(今回新設)



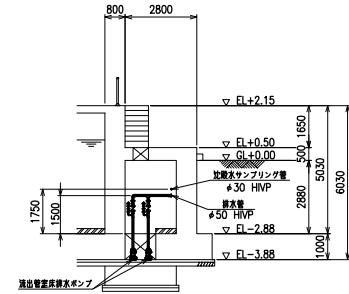
下部平面図



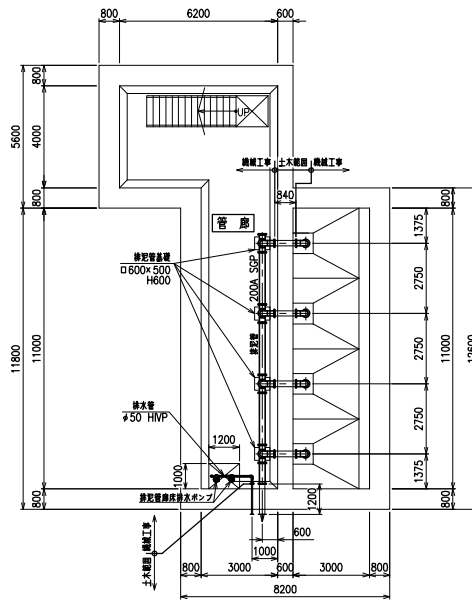
八代浄水場沈殿池及び排水処理施設築造工事(機械)				
図面	沈殿池配置配管平面図	設計	番号	
縮尺	1/100	図面	番号	PM-3
承認	審査	設計	製図	図面
				総
				枚数
上天草・宇城水道企業団				



A-A 断面図

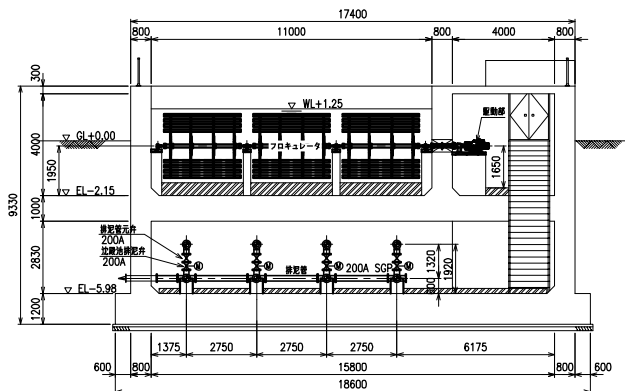


A-A' 断面図

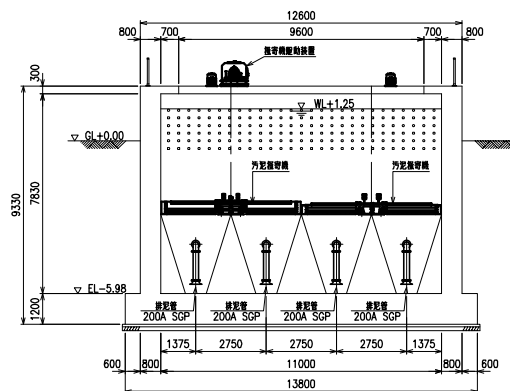


下部管廊下平面図

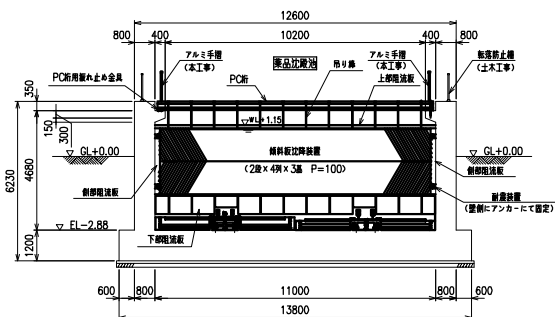
八代浄水場沈殿池及び排水処理施設築造工事（機械）				
図面	沈殿池配管配管断面図（1）	設計	番号	
縮尺	1/100	図面	番号	PM-4
承認	審査	設計	製図	図面
				総
				枚
				数
				20
上天草・宇城水道企業団				



C-C 断面図

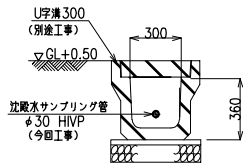


D-D 断面図

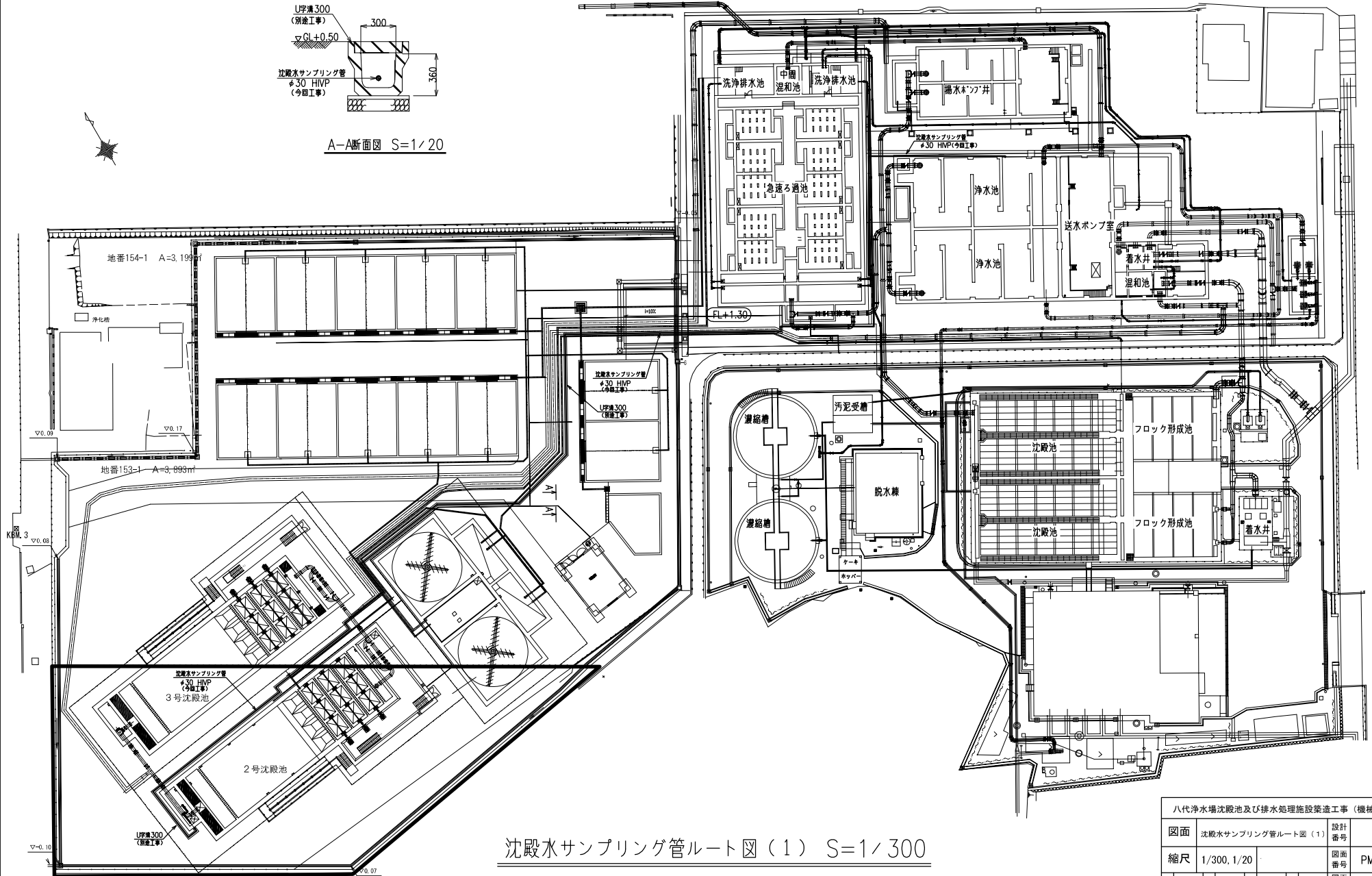


E-E 断面図

八代浄水場沈殿池及び排水処理施設築造工事（機械）					
図面	沈殿池配置配管断面図（2）	設計	番号		
縮尺	1/100			図面	PM-5
承認	審査	設計	製図	図面	20
上 天 草 ・ 宇 城 水 道 企 業 団					



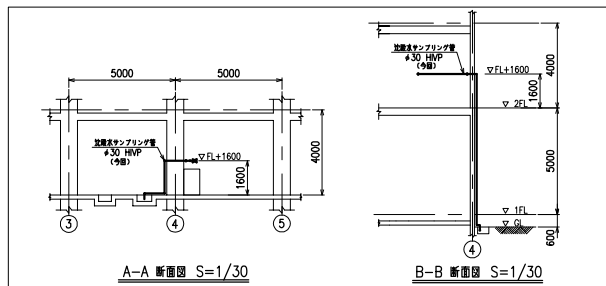
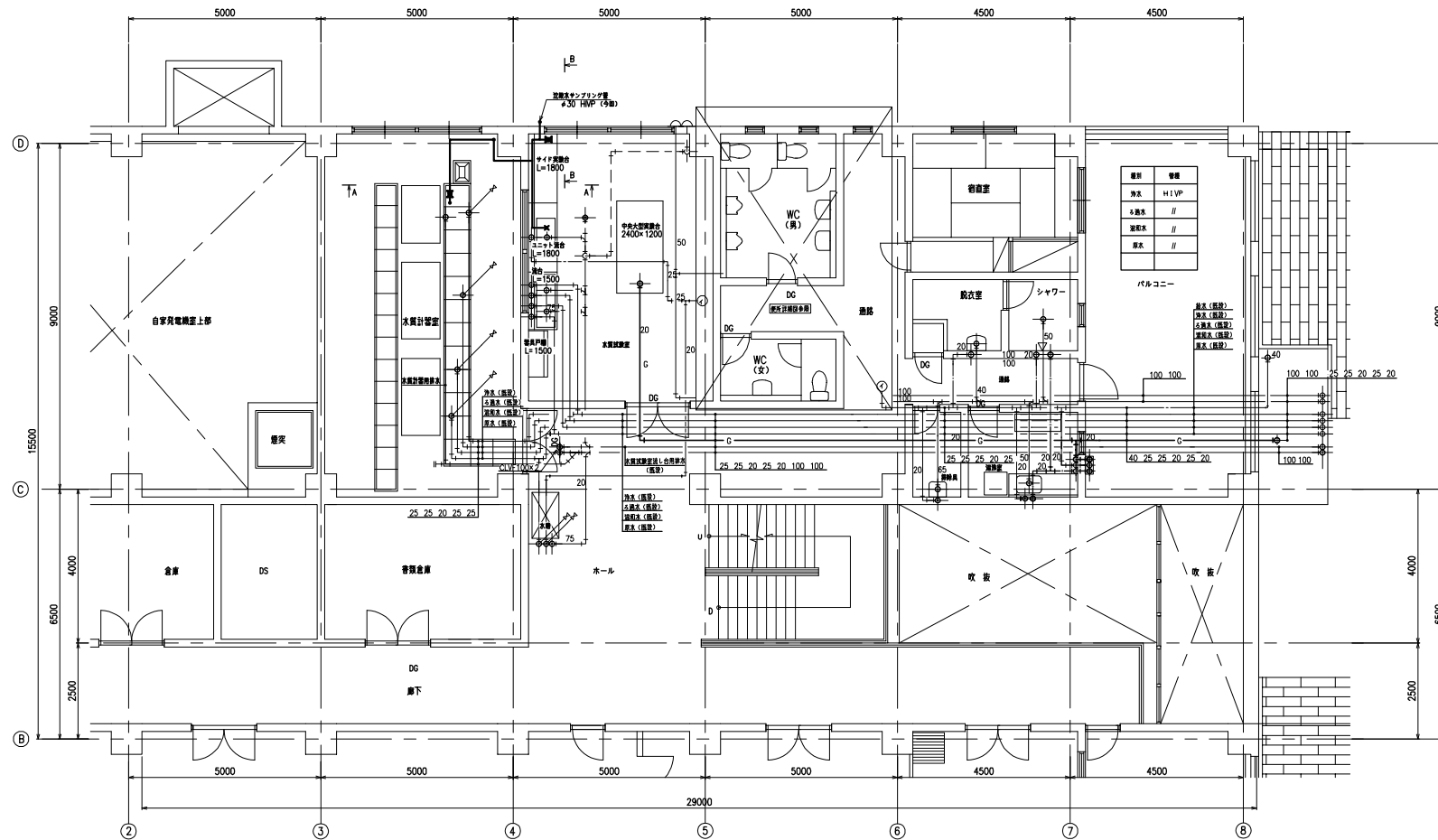
A-A断面図 S=1/20



沈殿水サンプリング管ルート図(1) S=1/300

八代浄水場沈殿池及び排水処理施設築造工事(機械)				
図面	沈殿水サンプリング管ルート図(1)	設計	番号	
縮尺	1/300, 1/20	図面	番号	PM-6
承認	審査	設計	製図	図面 総校数 20
上天草・宇城水道企業団				

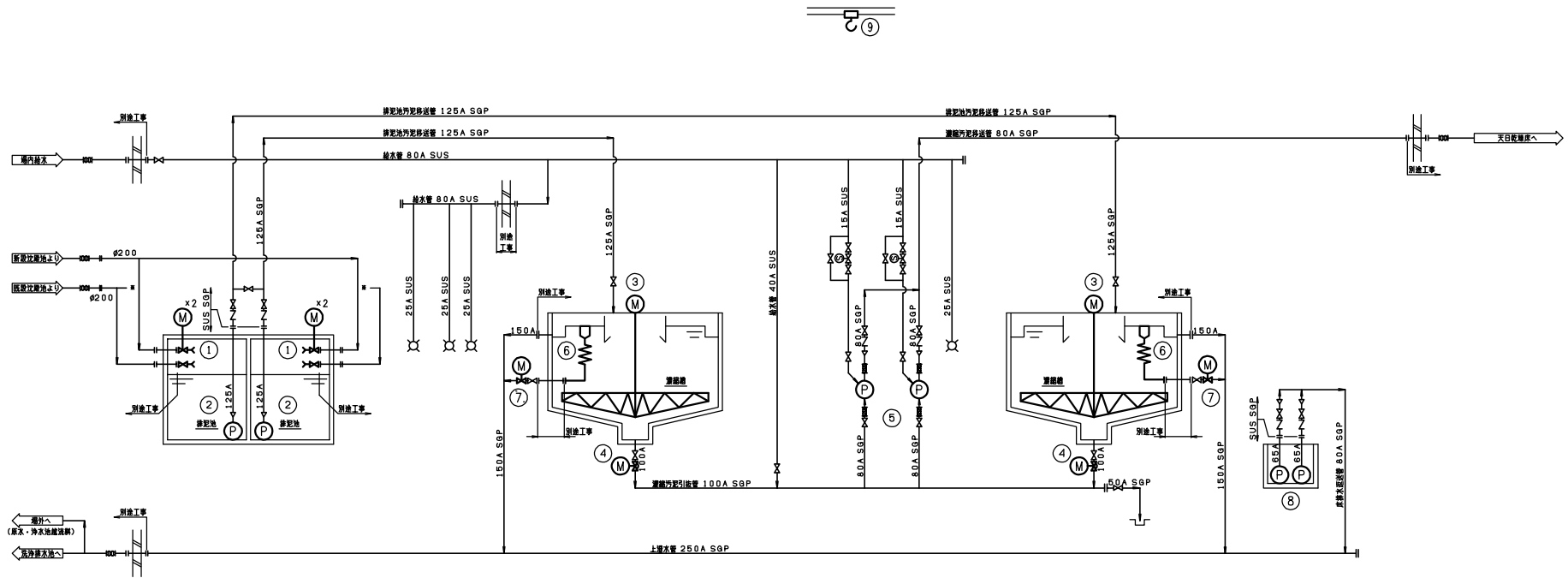




沈殿水サンプリング管ルート図 (3) S=1/60

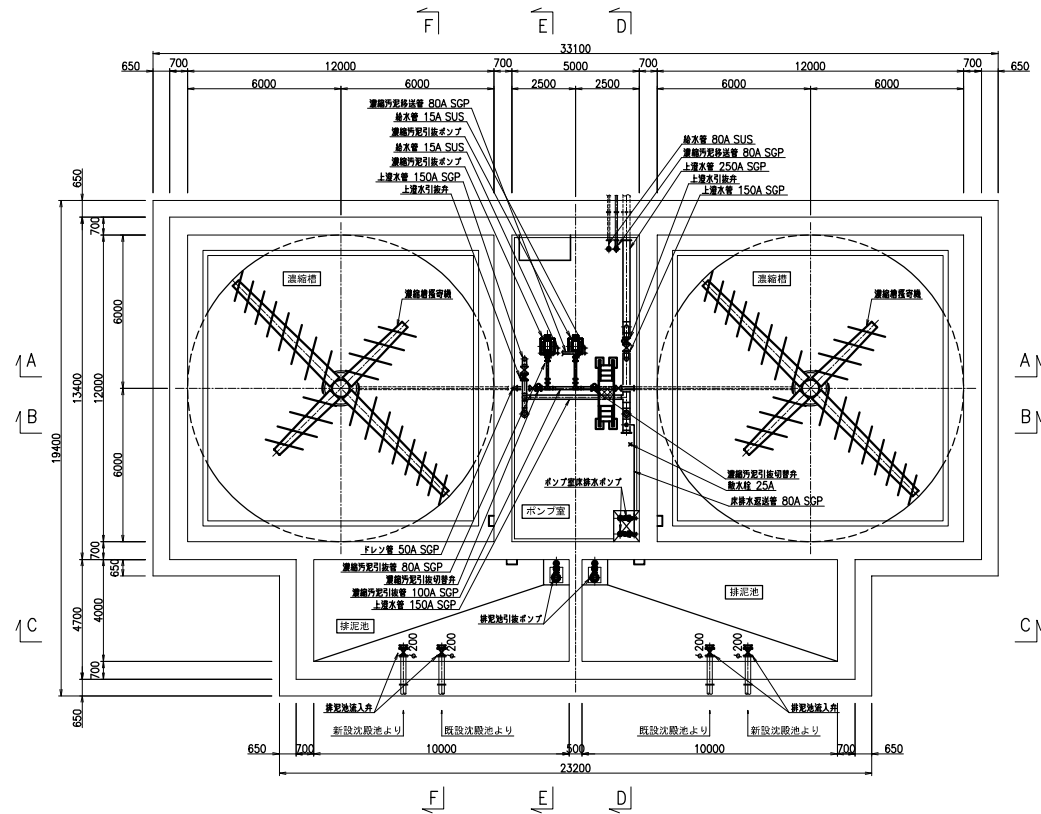
八代浄水場沈殿池及び排水処理施設築造工事 (機械)					
図面	沈殿水サンプリング管ルート図 (3)	設計	番号		
縮尺	1/60, 1/30	図面	番号 PM-8		
承認	審査	設計	製図	図面	総枚数 20
上天草・宇城水道企業団					

記号	名称
	止り弁
	止り弁 (フライバルブ)
	電動止り弁
	電動止り弁付浮弁
	電動弁
	可とう管
	手動操作弁
	散水栓



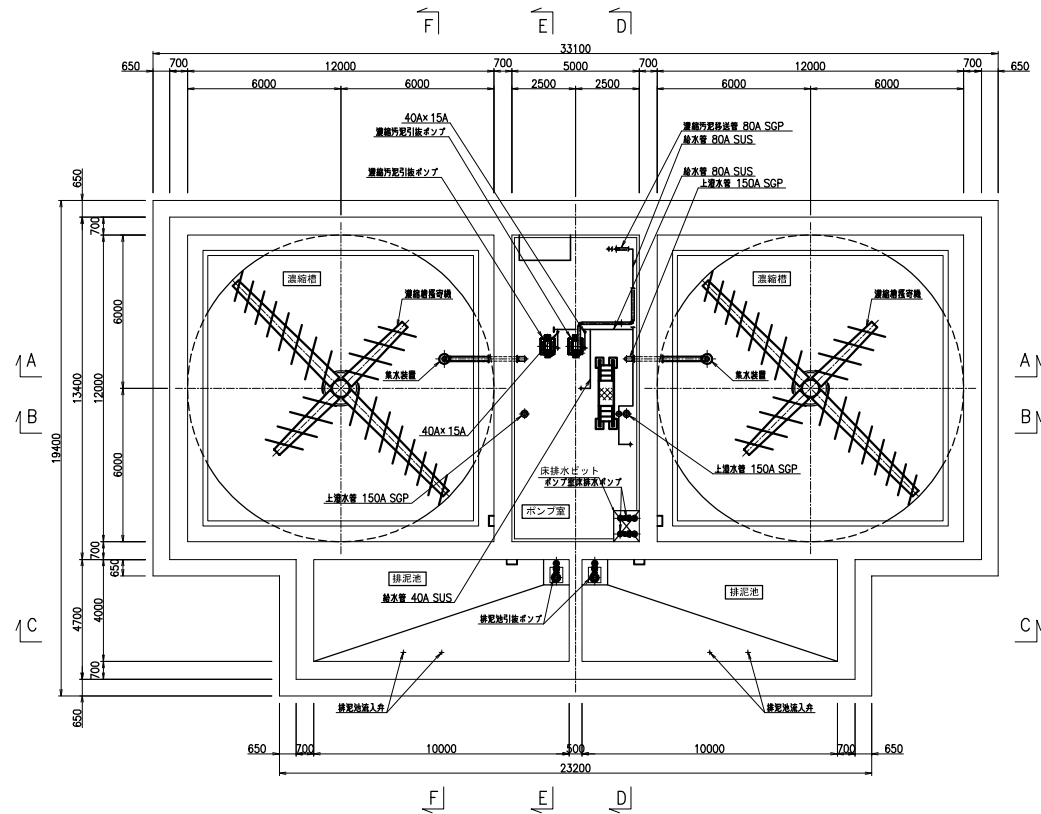
機器番号	1	2	3	4	5	6	7	8	9
機器名称	排泥池投入弁	排泥池引取ポンプ	電動機用可機	電動機用可機	電動機用可機	電動機用可機	電動機用可機	電動機用可機	電動機用可機
型式	別和じ式電動止り弁 (2底式)	汚水用水中ポンプ	中央駆動機通用	電動機用可機	スプリー用汚水ポンプ	フロート式	電動止り弁	水中汚水用ポンプ	電動機用可機
仕 様	φ200	φ80-0, 82m³/min×12m	φ12m×4mH	φ100	φ80×65-0, 35m³/min×24m	150A	φ150	φ65-0, 1m³/min×10m	定額容量1, 0t×n×容量3m
電 動 機	0, 2kW	3, 7kW	容量: 0, 75kW 回転数: 0, 751W	0, 2kW	5, 5kW	-	0, 2kW	0, 75kW	-
台数	4	4	2	2	2	2	2	2	2
備 考									

八代浄水場沈殿池及び排水処理施設築造工事 (機械)				
図面	排水処理設備フローシート	設計	番号	
縮尺	NONE	図面	番号	PM-9
承認	審査	設計	製	図
				図面 総 枚数
20				
上天草・宇城水道企業団				



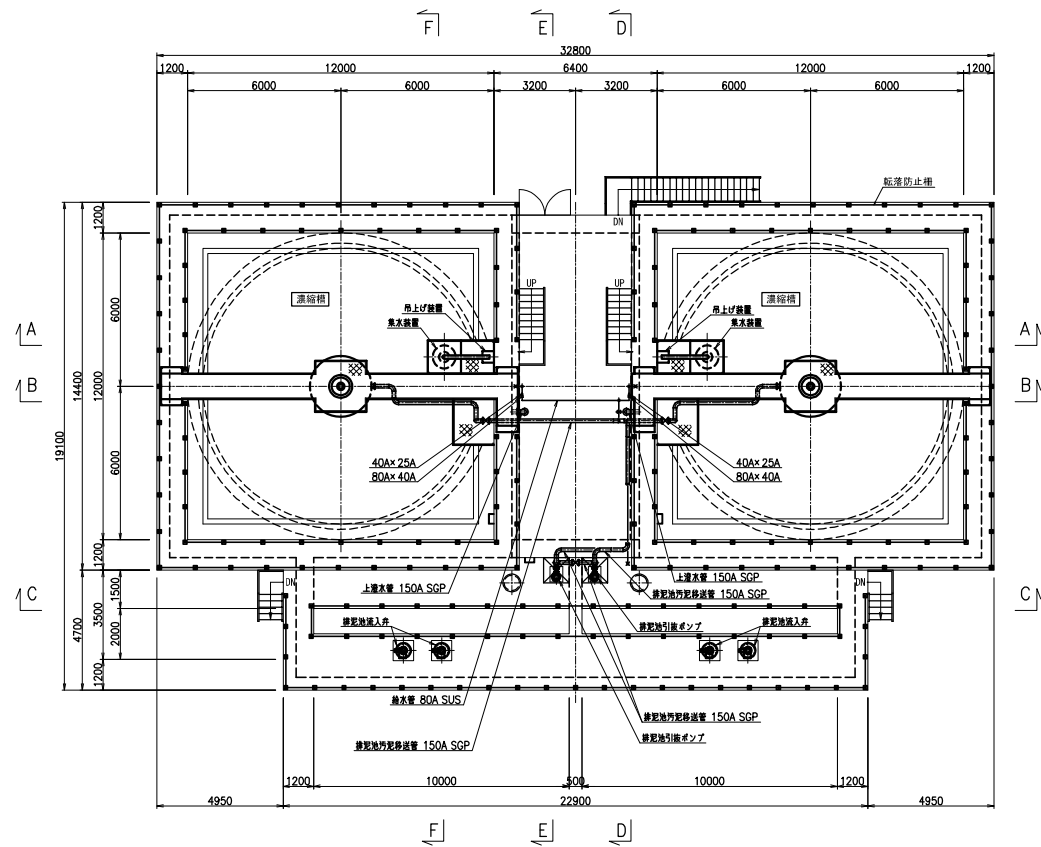
地階下部 平面図 S=1/100

八代浄水場沈殿池及び排水処理施設築造工事（機械）					
図面	排水処理設備 配置配管平面図（1）			設計 番号	
縮尺	1/100			図面 番号	PM-10
承認	審査	設計	製図	図面 総 枚数	20
上天草・宇城水道企業団					



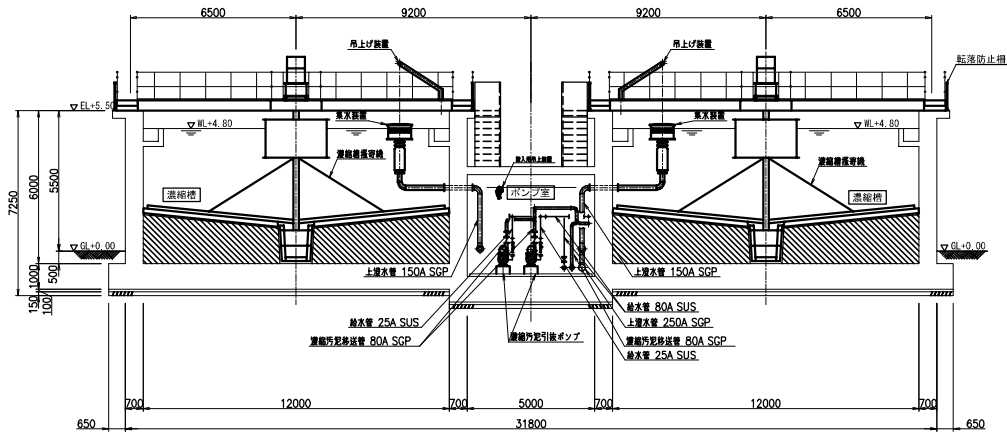
地上上部 平面図 S=1/100

八代浄水場沈殿池及び排水処理施設築造工事（機械）					
図面	排水処理設備 配置配管平面図（2）			設計 番号	
縮尺	1/100			図面 番号	PM-11
承認	審査	設計	製図	図面 総 枚数	20
上天草・宇城水道企業団					

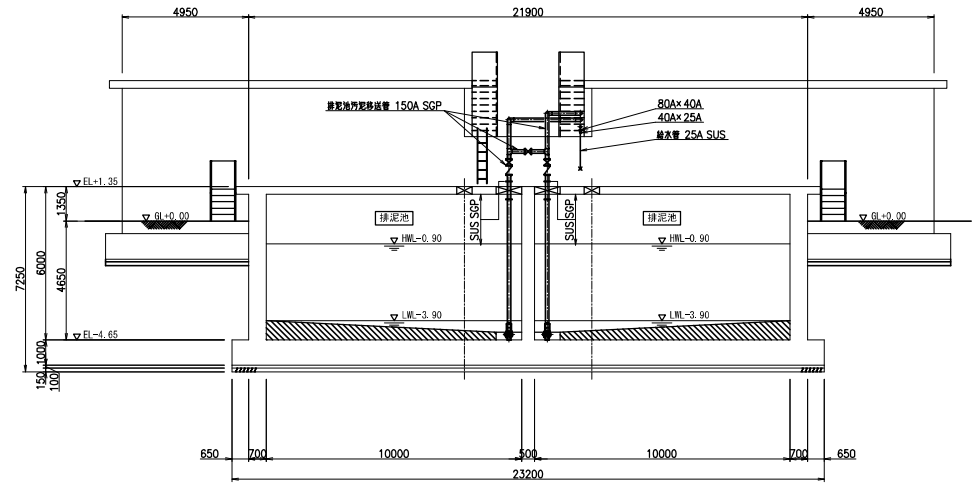


1階平面図 S=1/100

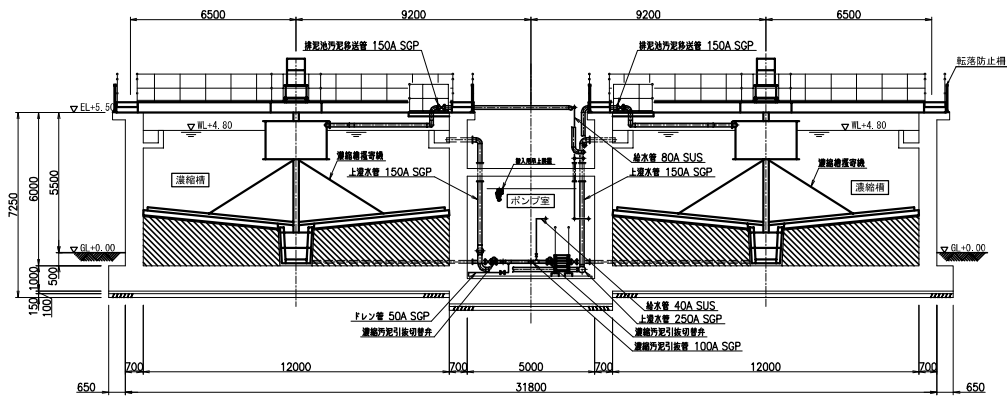
八代浄水場沈殿池及び排水処理施設築造工事（機械）					
図面	排水処理設備 配置配管平面図（3）			設計 番号	
縮尺	1/100			図面 番号	PM-12
承認	審査	設計	製図	図面 総 枚数	20
上天草・宇城水道企業団					



A-A 断面図 S=1/100



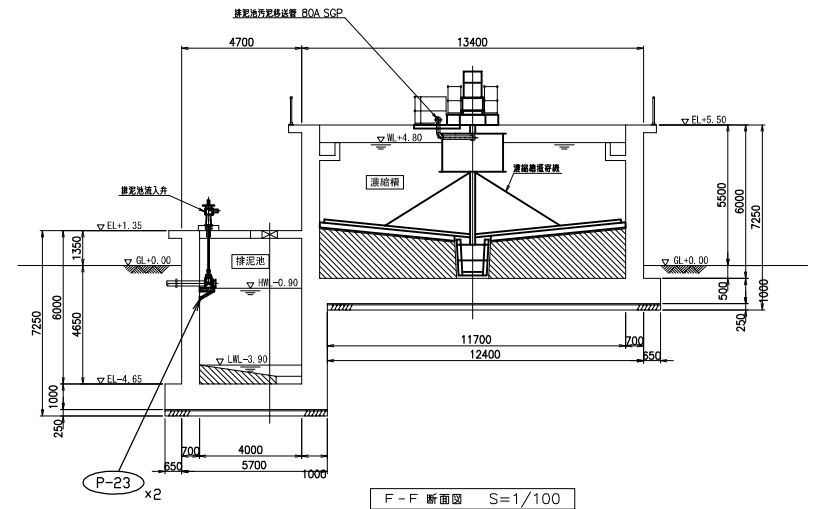
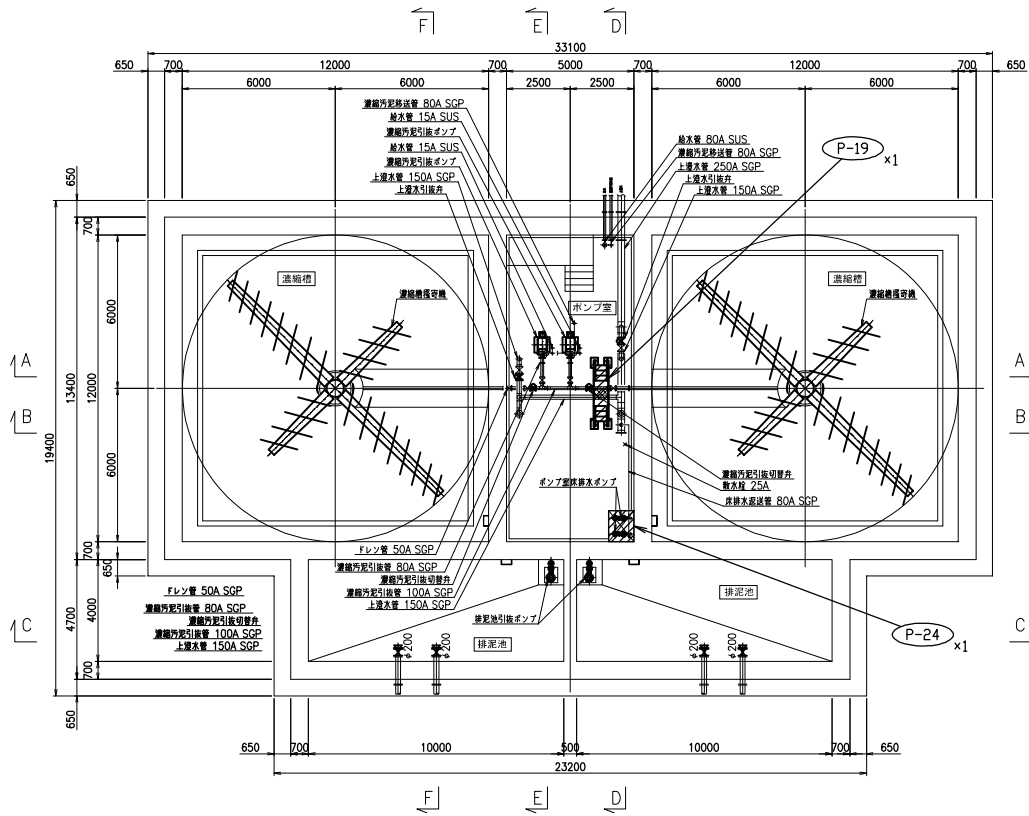
C-C 断面図 S=1/100



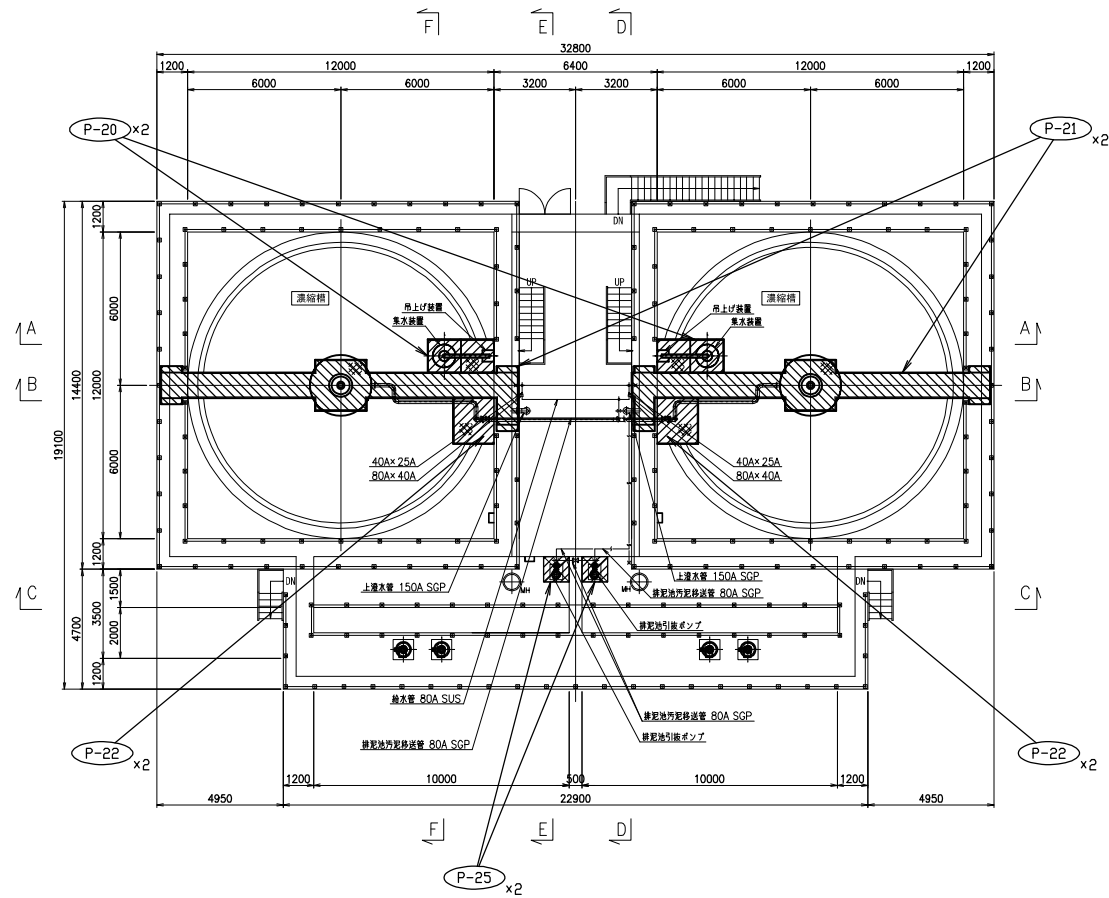
B-B 断面図 S=1/100

八代浄水場沈殿池及び排水処理施設築造工事（機械）				
図面	排水処理設備 配置配管断面図（1）		設計 番号	
縮尺	1/100		図面 番号	PM-13
承認	審査	設計	製 図	図面 枚数
				20
上天草・宇城水道企業団				



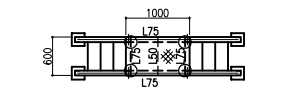


八代浄水場沈殿池及び排水処理施設築造工事(機械)				
図面	排水処理設備 鋼製架台配置図(1)		設計 番号	
縮尺	1/100		図面 番号	PM-15
承認	審査	設計	製 図	図面 総 枚数
				20
上天草・宇城水道企業団				

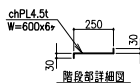
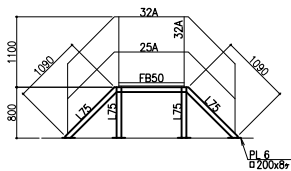


1階 平面図 S=1/100

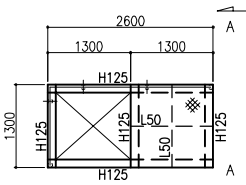
八代浄水場沈殿池及び排水処理施設築造工事（機械）					
図面	排水処理設備 鋼製架台配置図（2）			設計 番号	
縮尺	1/100			図面 番号	PM-16
承認	審査	設計	製図	図面 総 枚数	20
上天草・宇城水道企業団					



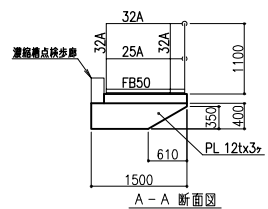
- L75 鋼管 (L75x75x6)
- L75 L75x75x6
- L50 L50x50x6
- ⊗ chPL4.5t
- 32A 32A SGP
- 25A 25A SGP
- FB50 FB50x6
- PL 6t



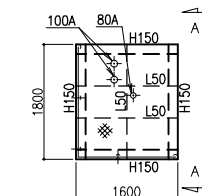
P-19 邊縁溝 逆U歩廊 数量: 1  
材質SS400c77\*



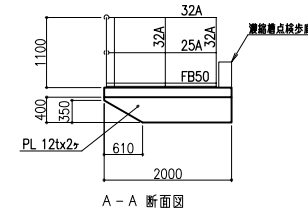
- H125 H125x125x6.5x9
- L50 L50x50x6
- ⊗ chPL4.5t
- 32A 32A SGP
- 25A 25A SGP
- FB50 FB50x6
- PL 12t



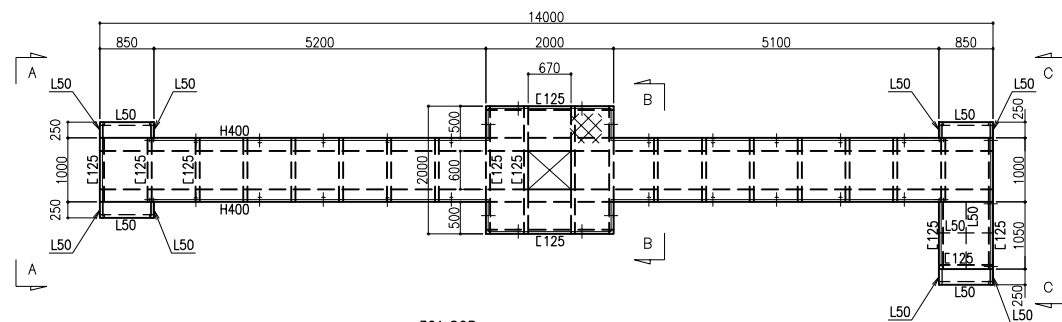
P-20 集水装置点検歩廊 数量: 2  
材質SS400c77\*



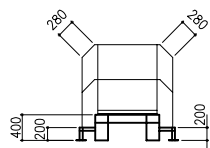
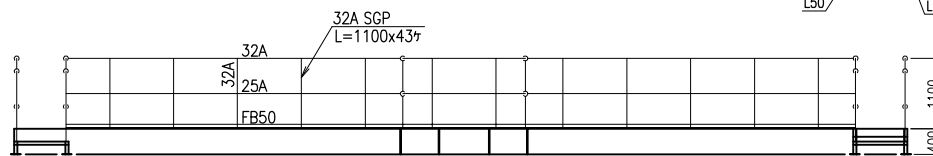
- H150 H150x150x7x10
- L50 L50x50x6
- ⊗ chPL4.5t
- 32A 32A SGP
- 25A 25A SGP
- FB50 FB50x6
- PL 12t



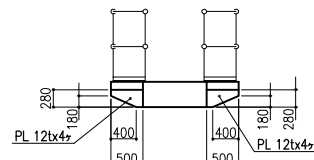
P-22 バルブ操作歩廊 数量: 2  
材質SS400c77\*



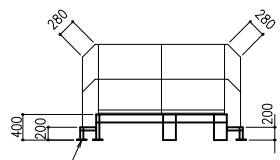
- H400 H400x200x8x13
- L125 L125x65x6
- L50 L50x50x6
- ⊗ chPL4.5t
- 32A 32A SGP
- 25A 25A SGP
- FB50 FB50x6
- PL 12t
- PL 6t



A-A 断面図



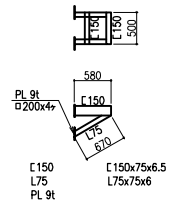
B-B 断面図



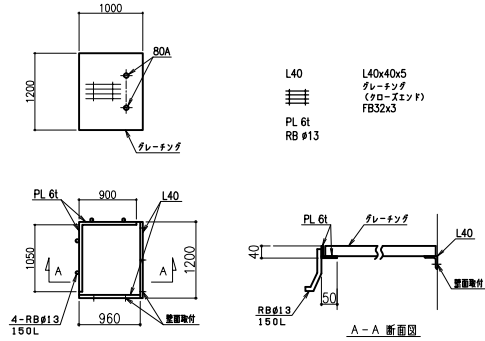
C-C 断面図

P-21 邊縁溝点検歩廊 数量: 2  
材質SS400c77\*

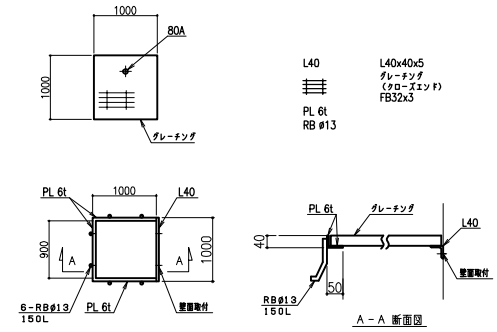
八代浄水場沈殿池及び排水処理施設築造工事(機械)				
図面	排水処理設備 鋼製架台詳細図(1)	設計 番号		
縮尺	1/40	図面 番号	PM-17	
承認	審査	設計	製 図	図面 枚数 20
上天草・宇城水道企業団				



P-23 排水池流入弁サポート 数量：2  
材質はSS400とする。

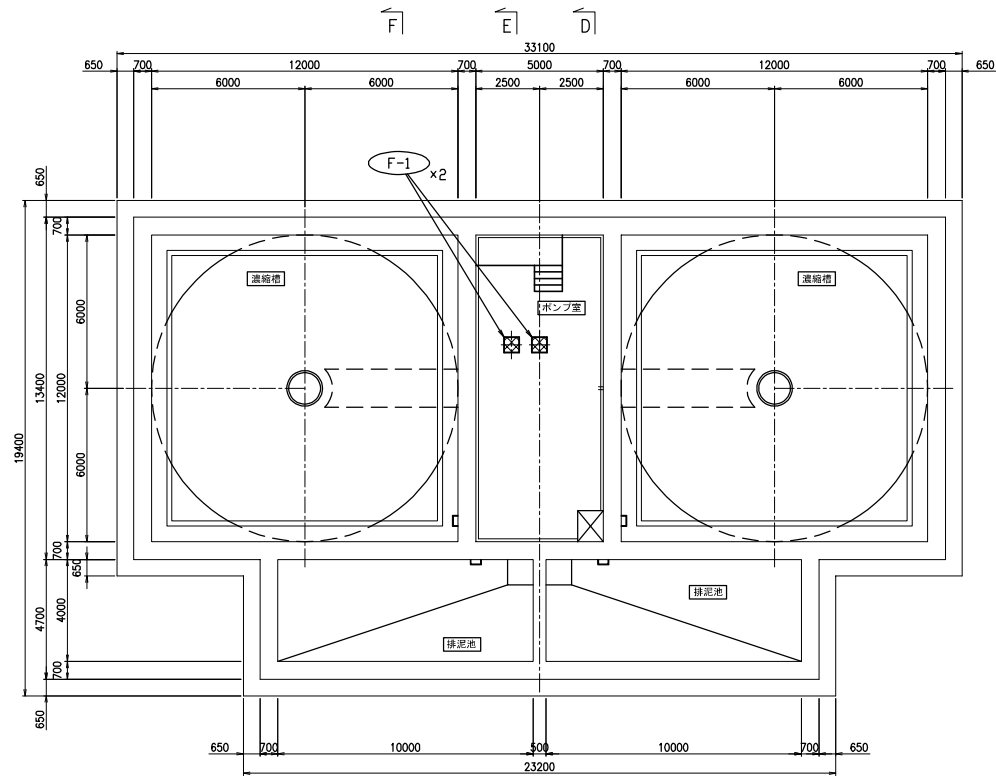


P-24 底排水槽 数量：1  
材質はSS400とする。



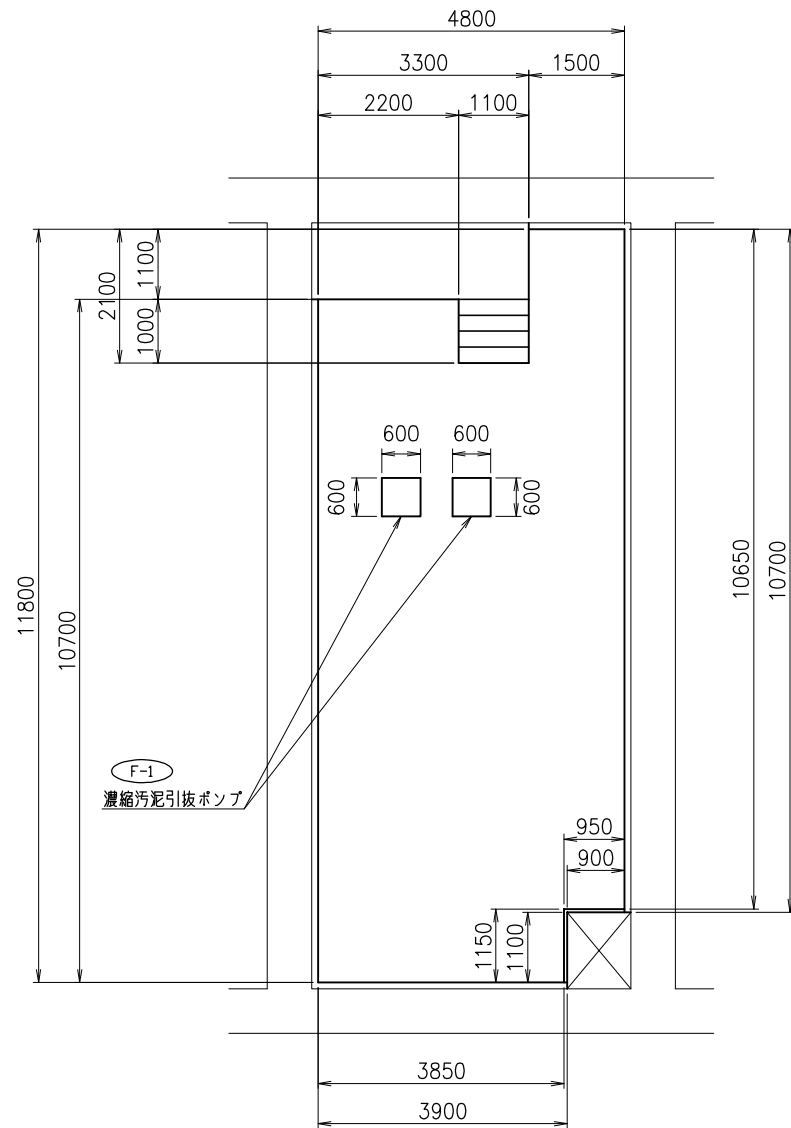
P-25 排水池出口蓋 数量：2  
材質はSS400とする。

八代浄水場沈殿池及び排水処理施設築造工事（機械）					
図面	排水処理設備 鋼製架台詳細図（2）		設計 番号		
縮尺	1/40		図面 番号	PM-18	
承認	審査	設計	製 図	図面 枚数	20
上天草・宇城水道企業団					



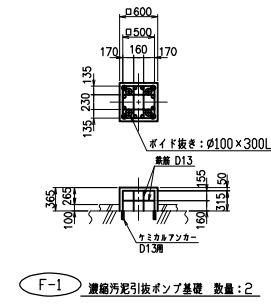
地階 平面図 S=1/100

八代浄水場沈殿池及び排水処理施設築造工事（機械）				
図面	基礎位置図			設計 番号
縮尺	1/100		図面 番号	PM-19
承認	審査	設計	製図	図面 総 枚数
上天草・宇城水道企業団				

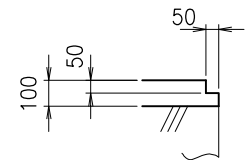


F-1 濃縮汚泥引抜ポンプ

F-27 重力濃縮ポンプ室シンダーコンクリート 数量: 1



F-1 濃縮汚泥引抜ポンプ基礎 数量: 2



グレーチング箇所側溝 断面

注1. 本図面は参考図とし、承諾図により決定する。  
 2. シンダーコンクリート高さは100mmHとする。

八代浄水場沈殿池及び排水処理施設築造工事（機械）					
図面	基礎詳細図		設計	番号	
縮尺	1/40		図面	番号	PM-20
承認	審査	設計	製	図	図面
					総
					枚
					数
					20
上天草・宇城水道企業団					