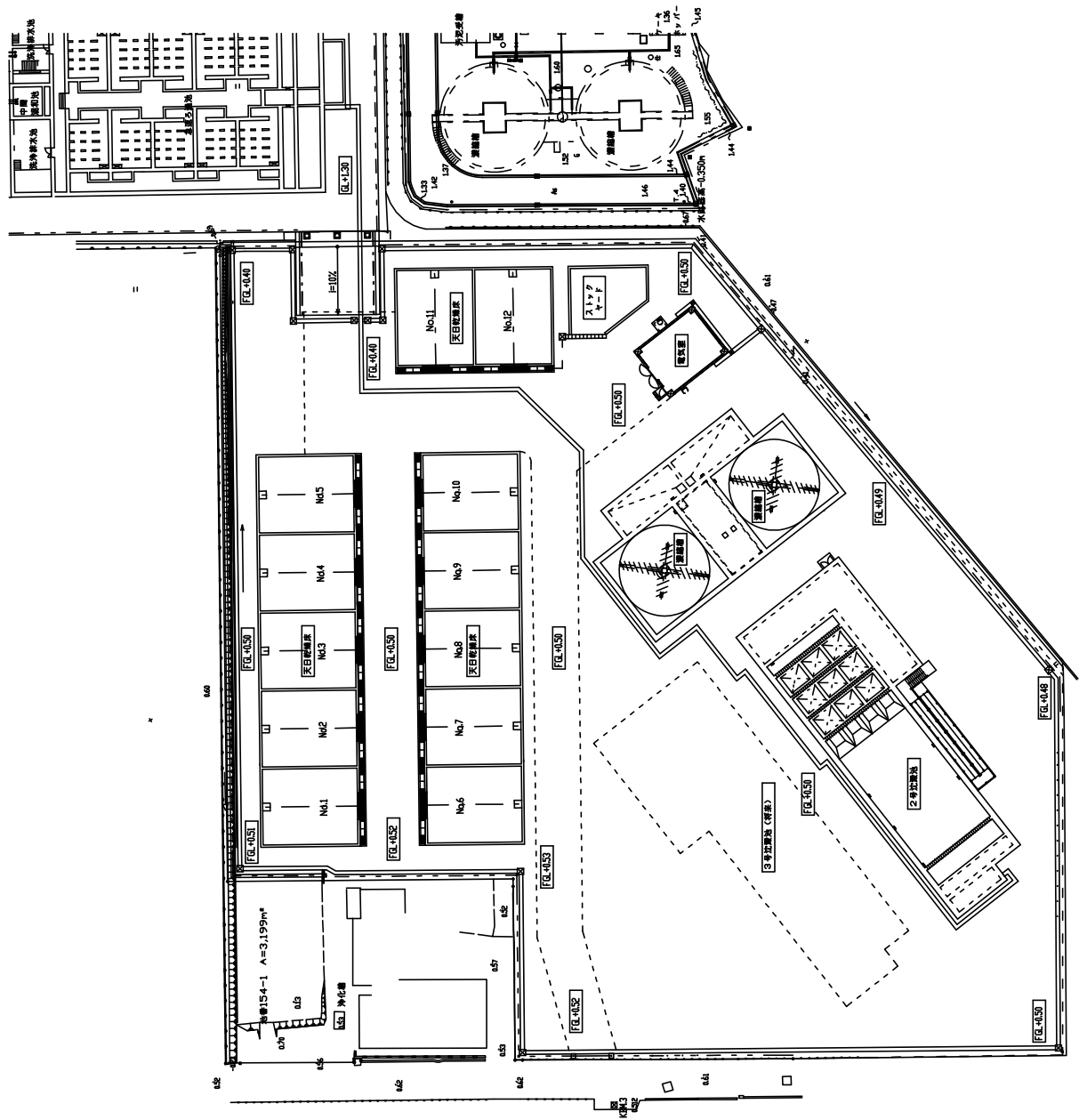
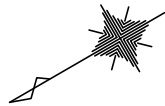


一般平面図 S=1/300

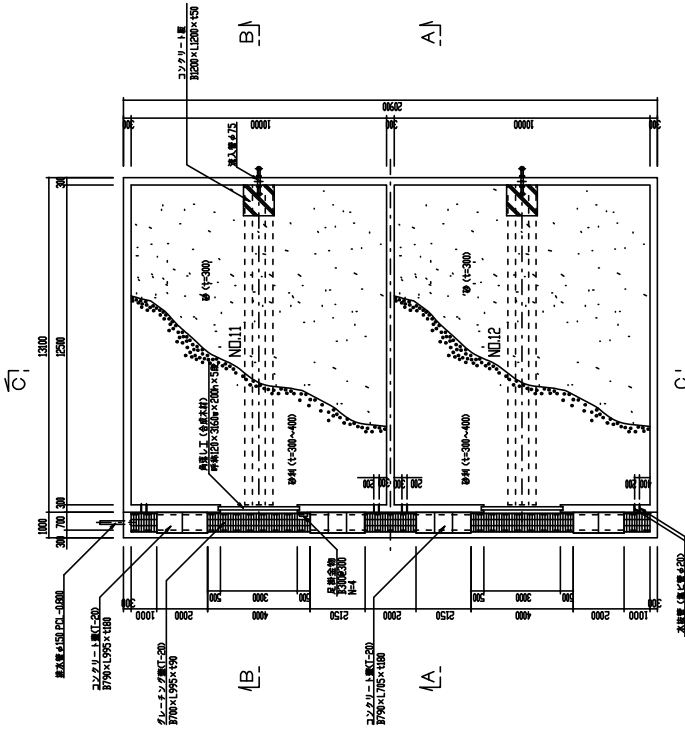


八代浄水場加藤地区排水処理施設延工工事(土木)	
図面	一般平面図
設計 番号	
縮尺	1/300
図面 番号	第 〇 号
図面 計数	第 〇 図
図面 枚数	第 〇 枚
設計 者	上 天 草 ・ 宇 城 水 道 企 業 団

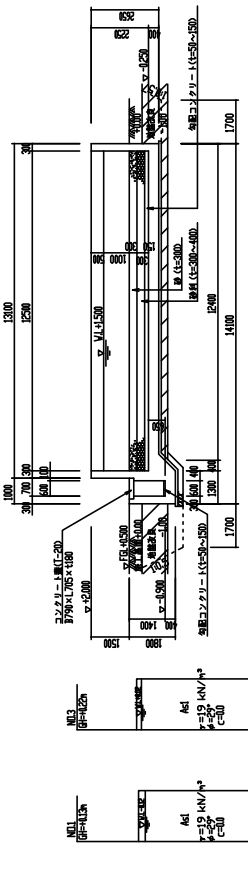
# 天日乾燥床構造図(1)

S=1/100

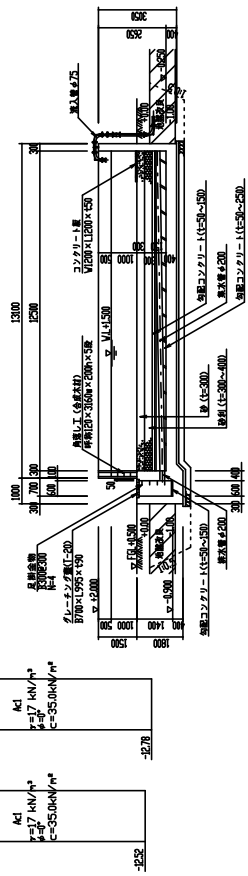
上部平面図



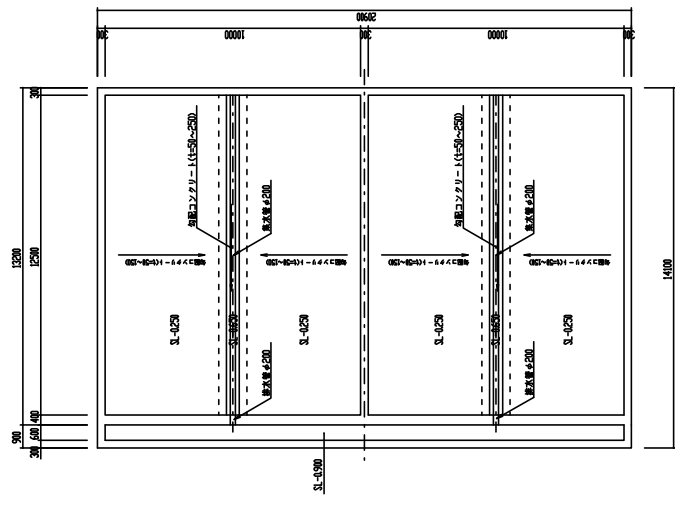
A-A断面図



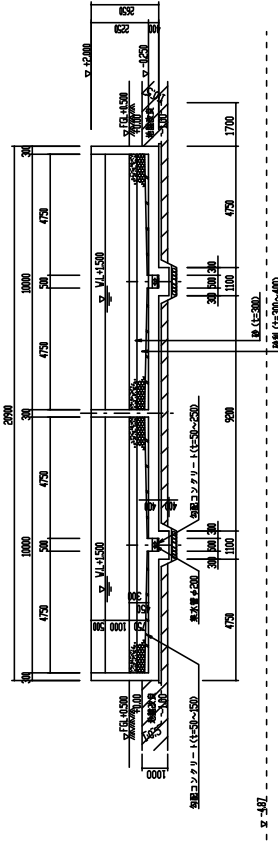
B-B断面図



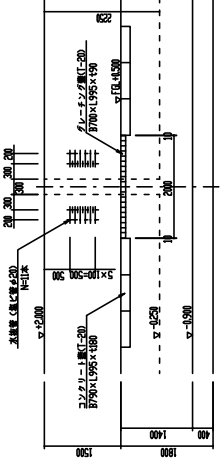
下部平面図



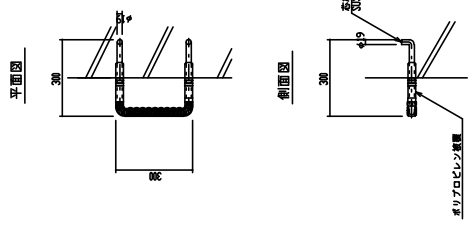
C-C断面図



水柱配置図 S=1/50



足掛金物詳細図 S=1/10  
(CB300・心材SUS製・ポリプロピレン被覆)



特記仕様  
 ・鋼は100mm以上鋼板は6mm以上  
 ・足掛は鋼製のワイヤロープは径は15mm以上鋼製  
 ・300mm径鋼管を標準とし、各メーカーの仕様による  
 ・鋼材および鋼板は標準とし、各メーカーの仕様による

主要構造部材仕様書は、ND11,12の予定仕様表のみ。

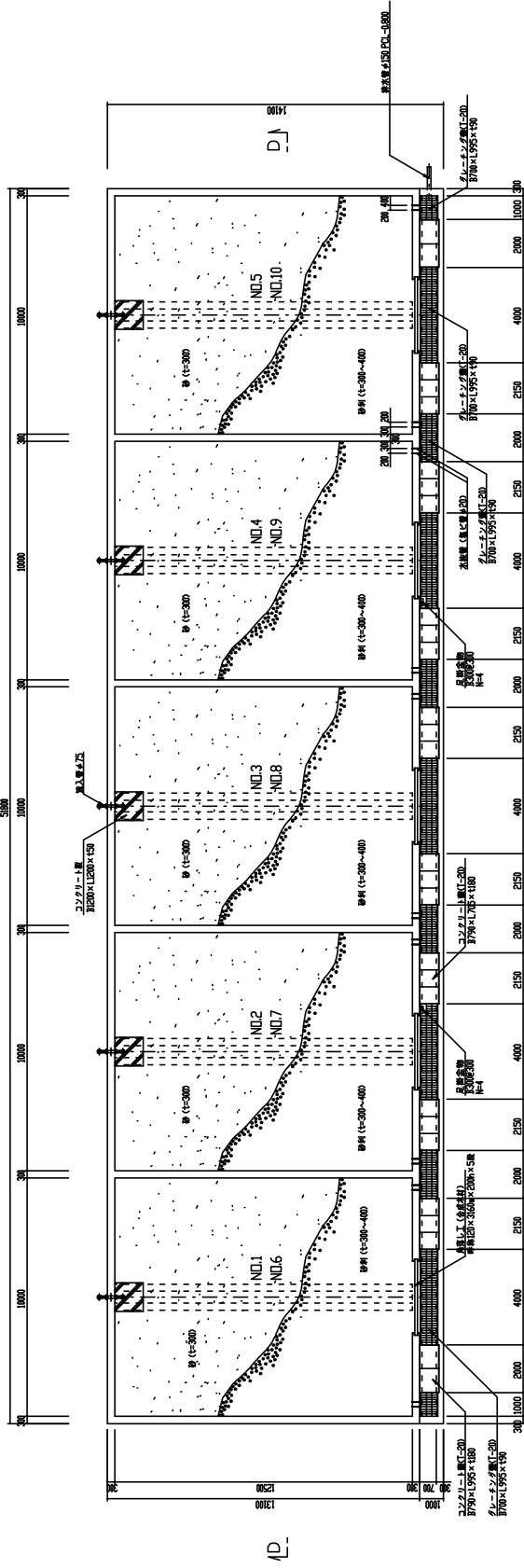
図面番号	八代排水部処理施設及び排水処理施設建設工事(土木)		
縮尺	天日乾燥床構造図(1)		
承認	1/100	令和8年 月 日	設計
製	製	製	製
図	図	図	図
計	計	計	計
校	校	校	校
核	核	核	核
査	査	査	査
監	監	監	監
上	上	上	上
天	天	天	天
草	草	草	草
・	・	・	・
宇	宇	宇	宇
城	城	城	城
水	水	水	水
道	道	道	道
業	業	業	業
団	団	団	団

# 天日乾燥床構造図(2) (ND.1~10)

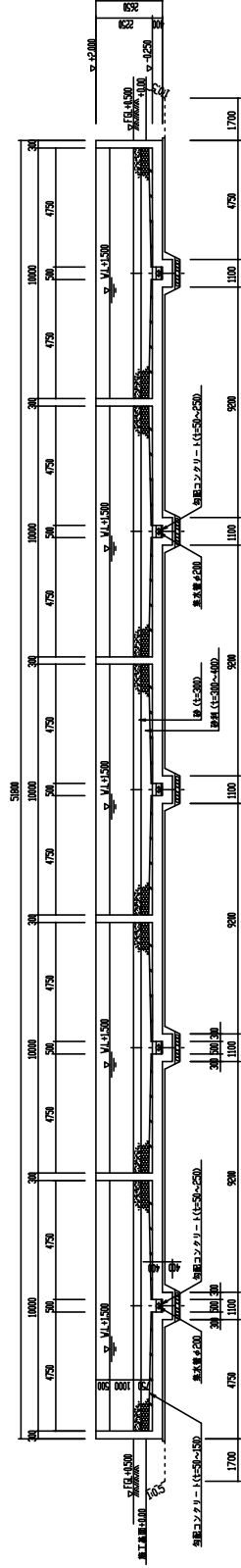
S=1/100

上部平面図

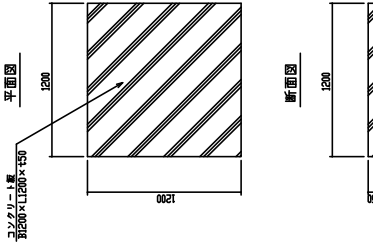
上部平面図



D-D断面図

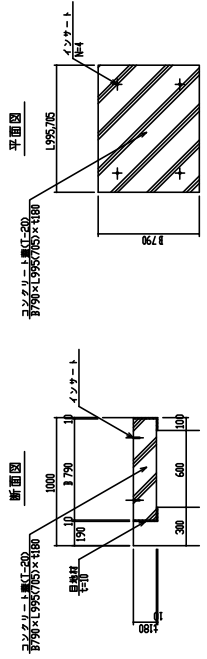


コンクリート板詳細図 S=1/20



コンクリート蓋詳細図 S=1/20

グレーチング蓋詳細図 S=1/20

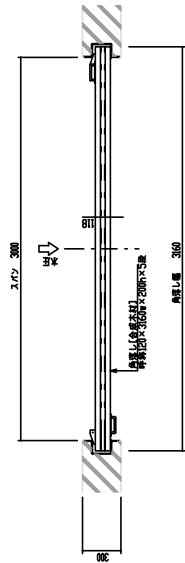


二重構造の乾燥床は、ND.11.12の予定に準ずる。

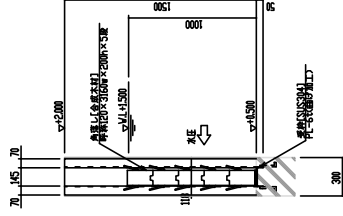
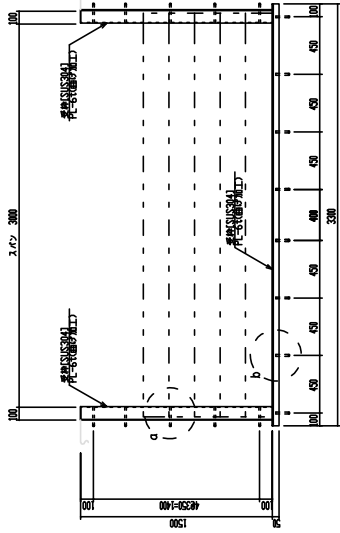
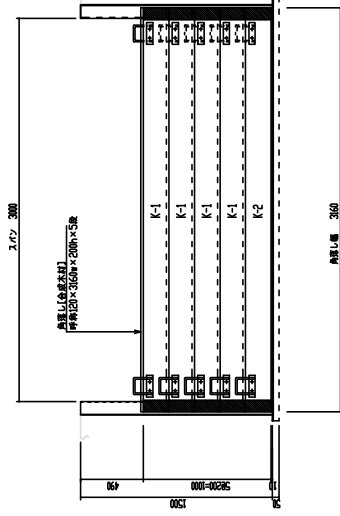
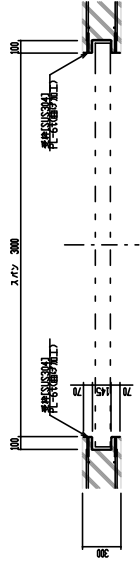
図面	八代浄水場加藤池及び排水処理施設建設工事(土木)	
図面	天日乾燥床構造図(2)	
縮尺	1/100	令和8年 月 日
承認	書	製
作成	者	図
検査	者	計
設計	者	校
監理	者	校
発注	上 天 草 ・ 宇 城 水 道 企 業 団	

# 角落し詳細図

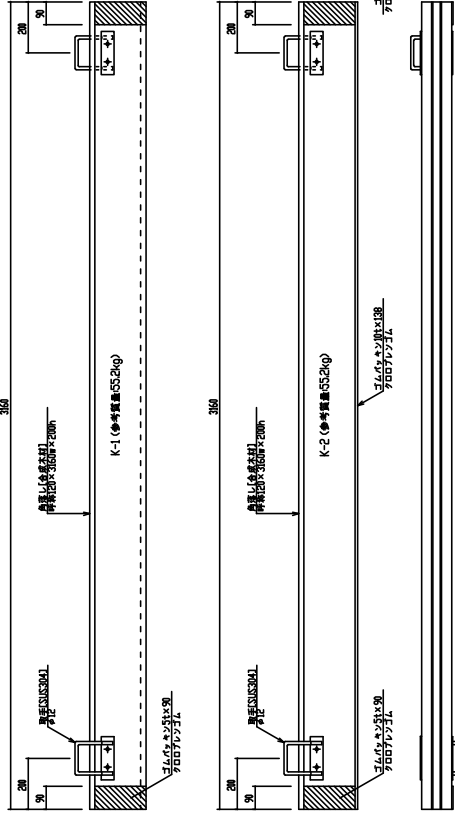
角落し全体図 S4/D0



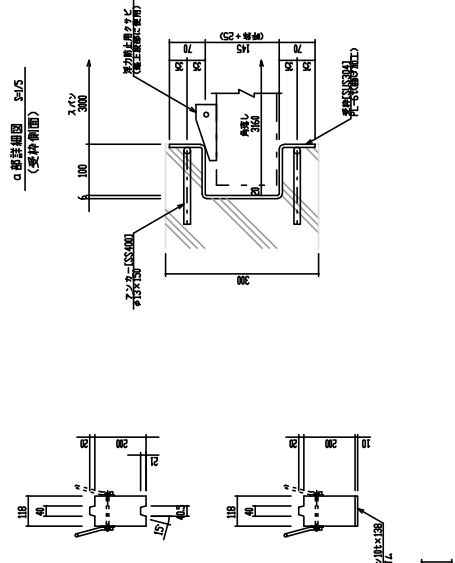
角落し全体図 S4/D2



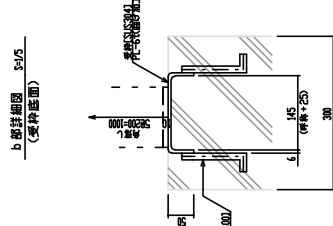
角落し詳細図 S4/D0



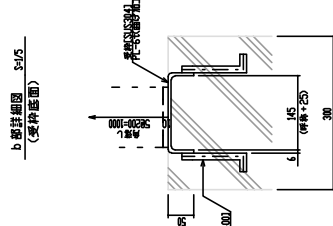
角落し詳細図 S4/D2



角落し詳細図 S4/D5



角落し詳細図 S4/D5



- 特記事項
- ・ 角張りの材質は金網本紙(ガラス繊維強化樹脂フレンク繊維強化紙)とする。
  - ・ 角張りの仕組は4/4、厚さは1/200とする。
  - ・ 脚部はアクリル樹脂(透明)とする。
  - ・ 伸張材は、角張り(角張材)の伸張材とする。
  - ・ 角張り(角張材)は、角張り(角張材)の伸張材とする。
  - ・ 角張り(角張材)は、角張り(角張材)の伸張材とする。

八代排水局加圧池及び排水処理施設改修工事(土木)

図面		図示		縮尺		承認	
図面	番号	図示	年月日	縮尺	承認	承認	承認
			令和5年 月 日				
承認	承認	承認	承認	承認	承認	承認	承認
承認	承認	承認	承認	承認	承認	承認	承認

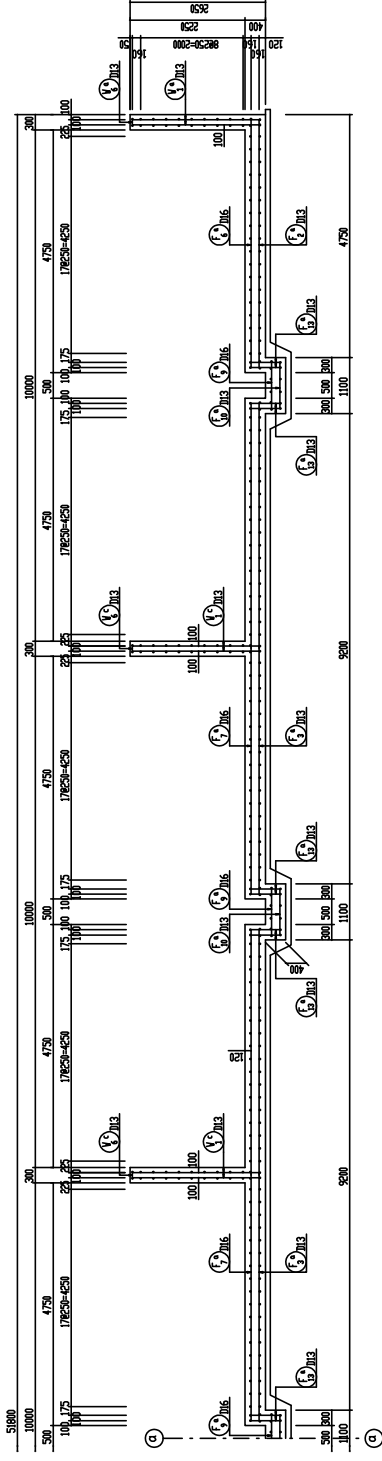
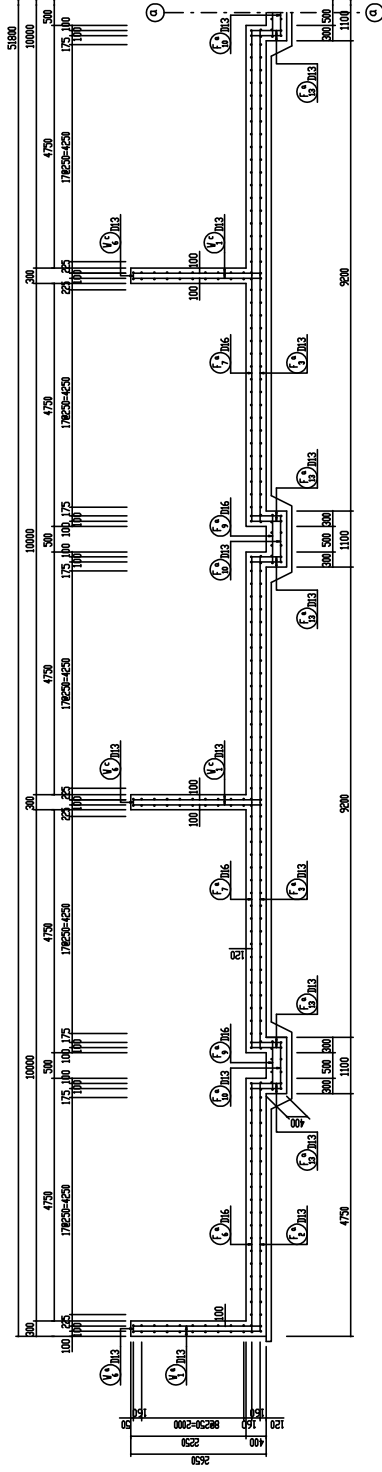
上 天 草 ・ 宇 城 水 道 企 業 団



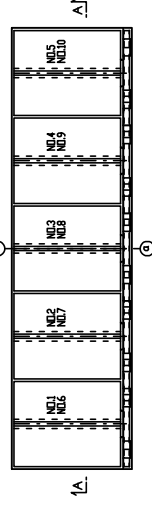
NO.1~5,NO.6~10 天日乾燥床配筋図 (1)

S=1/50

A-A断面図



KEY-PLAN



八代浄水場加藤地区排水処理施設建設工事(土木)			
図面	NO.1~5,NO.6~10 天日乾燥床配筋図(1)	設計 番号	
縮尺	1/50	図面 番号	
承認		設計 年月日	
製		製	
計		計	
図		図	
検		検	
査		査	
者		者	
上 天 草 ・ 宇 城 水 道 企 業 団			







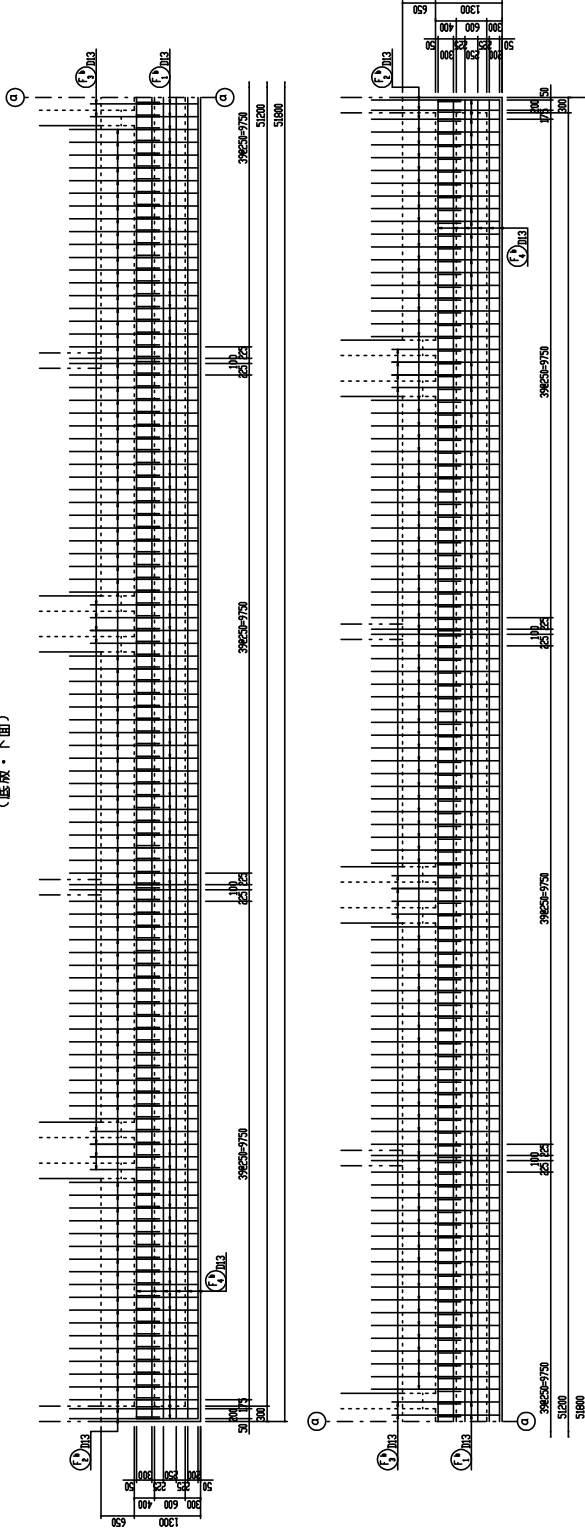




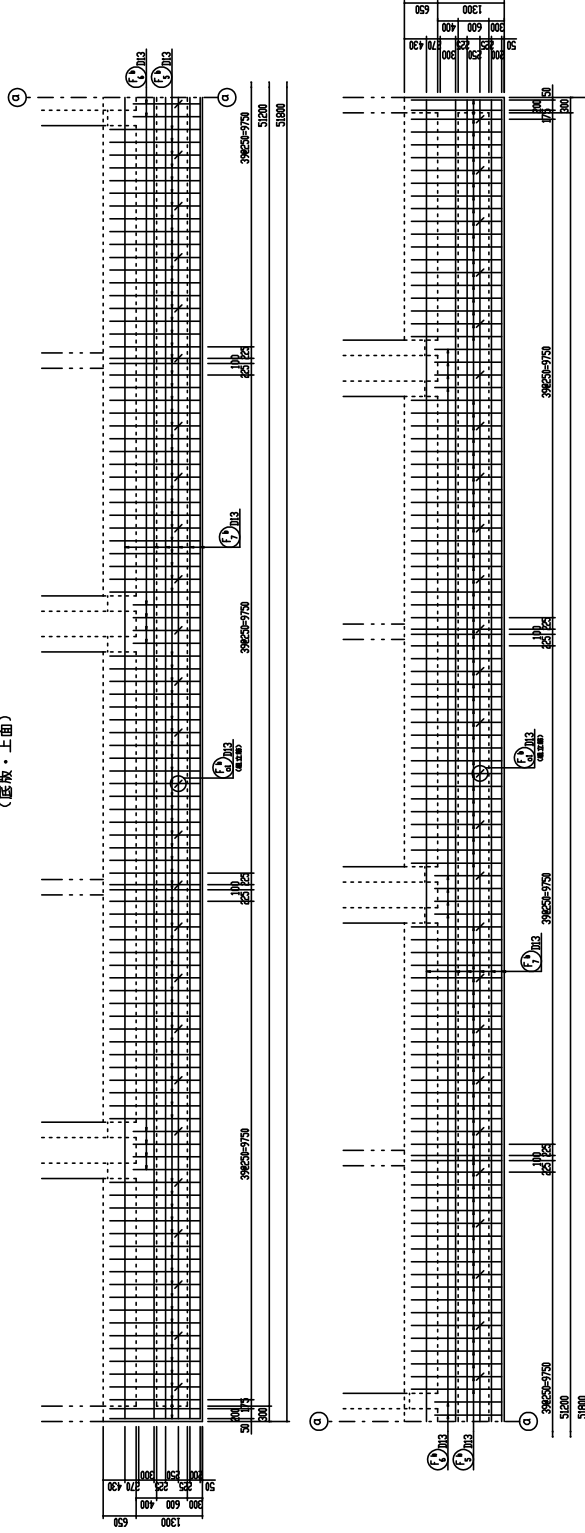
NO.1~5, NO.6~10 天日乾燥床配筋図 (7)

S=1/50

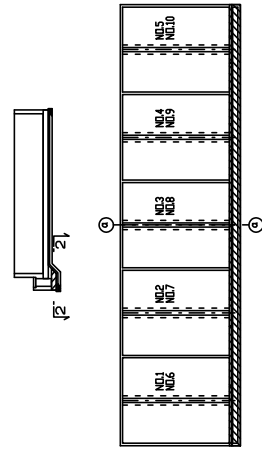
2-2  
(底版・下面)



2-2  
(底版・上面)



KEY-PLAN



八代浄水場加藤池及び排水処理施設修理工事(土木)			
図面	NO.1~5, NO.6~10 天日乾燥床配筋図 (7)	設計 番号	
縮尺	1/50	図面 番号	
承認		年月日	
書		製	
産		図	
計		量	
上		天	
天		草	
宇		城	
水		道	
企		業	
団			





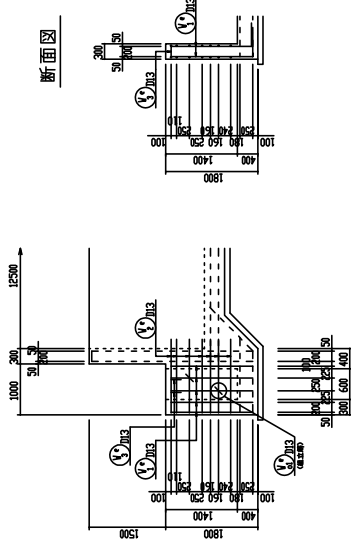




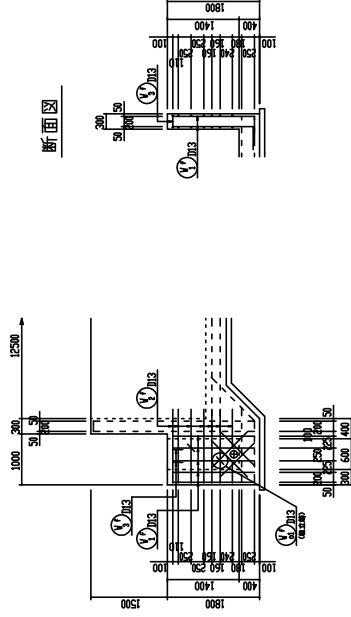
NO.1~5,NO.6~10 天日乾燥床配筋図 (12)

S=1/50

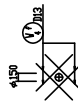
7-7  
(壁・外面・内面)



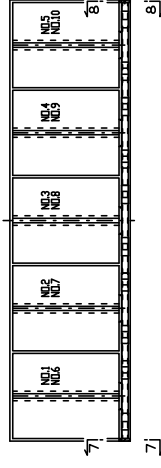
8-8  
(壁・外面・内面)



開口補強筋  
(外面・内面・n=1)



KEY-PLAN



八代浄水場加藤地区排水処理施設建設工事(土木)	
図面 番号	NO.1~5,NO.6~10 天日乾燥床配筋図 (12)
縮尺	1/50
承認 書	設計 者
承認 計	設計 日
承認 図	設計 月
承認 日	設計 年
承認 時	設計 日
上 天 草 ・ 宇 城 水 道 企 業 団	

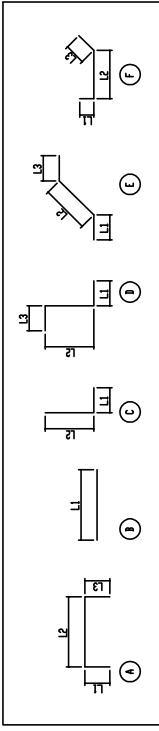




NO.1~5,NO.6~10 天日乾燥床配筋図 (15)

鉄筋加工質量表(NO.1~5,NO.6~10)

部号	種	形状	L1	L2	L3	継手 長さ計	継手 長さ (個数)	長さ (mm)	本数	単位質量 (kg/m)	1本当り 質量(kg)	質量 (kg)	換算
1	ⅡⅢ	A	455	5160	455	2050	410	5	5464	4	0.995	5429	217
2	ⅡⅢ	C	455	4850					3300	100	0.995	536	596
3	ⅡⅢ	B	940						940	200	0.995	935	1910
4	ⅡⅢ	D	455	1360	455	410	410	1	1420	2	0.995	1430	302
5	ⅡⅢ	A	455	5160	540	2590	500	5	3520	4	1.95	8614	945
6	ⅡⅢ	C	455	4850					5410	100	1.95	844	844
7	ⅡⅢ	B	940						940	200	1.95	1838	295
8	ⅡⅢ	D	455	1360	455	410	410	1	1430	2	0.995	1430	302
9	ⅡⅢ	B	900						900	270	1.56	140	378
10	ⅡⅢ	D	455	1360	455	410	410	1	1430	30	0.995	0.90	243
11	ⅡⅢ	D	455	1360	455	410	410	1	1430	30	0.995	1429	429
12	ⅡⅢ	D	455	1360	455	410	410	1	1430	30	0.995	1411	423
13	ⅡⅢ	D	455	1360	455	410	410	1	1430	1040	0.995	146	1518
14	ⅡⅢ	A	110	214	110	440	110	1	440	1120	0.995	0.44	493
15	ⅡⅢ	A	110	214	110	440	110	1	440	65	0.995	0.44	29
16	ⅡⅢ	A	110	214	110	440	110	1	440	65	0.995	0.44	29
17	ⅡⅢ	C	455	1360					1670	2	0.995	1666	332
18	ⅡⅢ	E	455	1194	455	210	192	1	210	192	0.995	210	403
19	ⅡⅢ	E	455	66	455	1540	20	0.995	1540	20	0.995	153	31
20	ⅡⅢ	A	455	5170	455	2050	410	5	5464	6	0.995	5439	285
21	ⅡⅢ	F	455	1459	455				2370	192	0.995	2361	453
22	ⅡⅢ	A	455	1300					1770	20	0.995	1766	35
23	ⅡⅢ	A	455	1300					5464	6	0.995	5439	285
24	ⅡⅢ	A	110	214	110	2050	410	5	5464	6	0.995	0.49	49
25	ⅡⅢ	A	110	214	110	2050	410	5	5464	20	0.995	0.50	26
26	ⅡⅢ	A	110	214	110	2050	410	5	5464	20	0.995	0.50	26
27	ⅡⅢ	C	455	2480					3350	200	0.995	3323	666
28	ⅡⅢ	C	455	3150					4020	4	0.995	4009	32
29	ⅡⅢ	C	455	3009					3880	4	0.995	3866	15
30	ⅡⅢ	C	455	2759					2630	4	0.995	2621	14
31	ⅡⅢ	A	455	1276	455	410	410	1	1430	40	0.995	1423	569
32	ⅡⅢ	A	195	100	195	490	100	1	490	100	0.995	0.49	49
33	ⅡⅢ	A	110	214	110	2050	410	5	5464	100	0.995	0.50	35
34	ⅡⅢ	C	455	2480					350	100	0.995	0.50	35
35	ⅡⅢ	C	455	2480					350	100	0.995	0.50	35
36	ⅡⅢ	C	455	2800					3750	20	0.995	3723	75
37	ⅡⅢ	A	455	5160	455	2050	410	5	5490	20	0.995	5432	1086
38	ⅡⅢ	A	195	100	195	490	100	1	490	200	0.995	0.49	98
39	ⅡⅢ	A	110	214	110	2050	410	5	5464	200	0.995	0.50	70
40	ⅡⅢ	C	455	2480					350	200	0.995	0.50	35
41	ⅡⅢ	C	455	2480					350	200	0.995	0.50	35
42	ⅡⅢ	C	455	3150					350	200	0.995	333	1279
43	ⅡⅢ	C	455	3009					4020	16	0.995	4009	64
44	ⅡⅢ	C	455	3009					3880	8	0.995	3866	31
45	ⅡⅢ	C	455	2759					3630	8	0.995	3621	29
46	ⅡⅢ	A	455	1276	455	410	410	1	1430	80	0.995	1423	1138
47	ⅡⅢ	A	195	100	195	490	100	1	490	200	0.995	0.49	98
48	ⅡⅢ	A	110	214	110	2050	410	5	5464	200	0.995	0.50	70
49	ⅡⅢ	A	110	214	110	2050	410	5	5464	200	0.995	0.50	70
50	ⅡⅢ	A	110	214	110	2050	410	5	5464	200	0.995	0.50	70
51	ⅡⅢ	A	110	214	110	2050	410	5	5464	200	0.995	0.50	70
52	ⅡⅢ	A	110	214	110	2050	410	5	5464	200	0.995	0.50	70
53	ⅡⅢ	A	110	214	110	2050	410	5	5464	200	0.995	0.50	70
54	ⅡⅢ	A	110	214	110	2050	410	5	5464	200	0.995	0.50	70
55	ⅡⅢ	A	110	214	110	2050	410	5	5464	200	0.995	0.50	70
56	ⅡⅢ	A	110	214	110	2050	410	5	5464	200	0.995	0.50	70
57	ⅡⅢ	A	110	214	110	2050	410	5	5464	200	0.995	0.50	70
58	ⅡⅢ	A	110	214	110	2050	410	5	5464	200	0.995	0.50	70
59	ⅡⅢ	A	110	214	110	2050	410	5	5464	200	0.995	0.50	70
60	ⅡⅢ	A	110	214	110	2050	410	5	5464	200	0.995	0.50	70
61	ⅡⅢ	A	110	214	110	2050	410	5	5464	200	0.995	0.50	70
62	ⅡⅢ	A	110	214	110	2050	410	5	5464	200	0.995	0.50	70
63	ⅡⅢ	A	110	214	110	2050	410	5	5464	200	0.995	0.50	70
64	ⅡⅢ	A	110	214	110	2050	410	5	5464	200	0.995	0.50	70
65	ⅡⅢ	A	110	214	110	2050	410	5	5464	200	0.995	0.50	70
66	ⅡⅢ	A	110	214	110	2050	410	5	5464	200	0.995	0.50	70
67	ⅡⅢ	A	110	214	110	2050	410	5	5464	200	0.995	0.50	70
68	ⅡⅢ	A	110	214	110	2050	410	5	5464	200	0.995	0.50	70
69	ⅡⅢ	A	110	214	110	2050	410	5	5464	200	0.995	0.50	70
70	ⅡⅢ	A	110	214	110	2050	410	5	5464	200	0.995	0.50	70
71	ⅡⅢ	A	110	214	110	2050	410	5	5464	200	0.995	0.50	70
72	ⅡⅢ	A	110	214	110	2050	410	5	5464	200	0.995	0.50	70
73	ⅡⅢ	A	110	214	110	2050	410	5	5464	200	0.995	0.50	70
74	ⅡⅢ	A	110	214	110	2050	410	5	5464	200	0.995	0.50	70
75	ⅡⅢ	A	110	214	110	2050	410	5	5464	200	0.995	0.50	70
76	ⅡⅢ	A	110	214	110	2050	410	5	5464	200	0.995	0.50	70
77	ⅡⅢ	A	110	214	110	2050	410	5	5464	200	0.995	0.50	70
78	ⅡⅢ	A	110	214	110	2050	410	5	5464	200	0.995	0.50	70
79	ⅡⅢ	A	110	214	110	2050	410	5	5464	200	0.995	0.50	70
80	ⅡⅢ	A	110	214	110	2050	410	5	5464	200	0.995	0.50	70
81	ⅡⅢ	A	110	214	110	2050	410	5	5464	200	0.995	0.50	70
82	ⅡⅢ	A	110	214	110	2050	410	5	5464	200	0.995	0.50	70
83	ⅡⅢ	A	110	214	110	2050	410	5	5464	200	0.995	0.50	70
84	ⅡⅢ	A	110	214	110	2050	410	5	5464	200	0.995	0.50	70
85	ⅡⅢ	A	110	214	110	2050	410	5	5464	200	0.995	0.50	70
86	ⅡⅢ	A	110	214	110	2050	410	5	5464	200	0.995	0.50	70
87	ⅡⅢ	A	110	214	110	2050	410	5	5464	200	0.995	0.50	70
88	ⅡⅢ	A	110	214	110	2050	410	5	5464	200	0.995	0.50	70
89	ⅡⅢ	A	110	214	110	2050	410	5	5464	200	0.995	0.50	70
90	ⅡⅢ	A	110	214	110	2050	410	5	5464	200	0.995	0.50	70
91	ⅡⅢ	A	110	214	110	2050	410	5	5464	200	0.995	0.50	70
92	ⅡⅢ	A	110	214	110	2050	410	5	5464	200	0.995	0.50	70
93	ⅡⅢ	A	110	214	110	2050	410	5	5464	200	0.995	0.50	70
94	ⅡⅢ	A	110	214	110	2050	410	5	5464	200	0.995	0.50	70
95	ⅡⅢ	A	110	214	110	2050	410	5	5464	200	0.995	0.50	70
96	ⅡⅢ	A	110	214	110	2050	410	5	5464	200	0.995	0.50	70
97	ⅡⅢ	A	110	214	110	2050	410	5	5464	200	0.995	0.50	70
98	ⅡⅢ	A	110	214	110	2050	410	5	5464	200	0.995	0.50	70
99	ⅡⅢ	A	110	214	110	2050	410	5	5464	200	0.995	0.50	70
100	ⅡⅢ	A	110	214	110	2050	410	5	5464	200	0.995	0.50	70

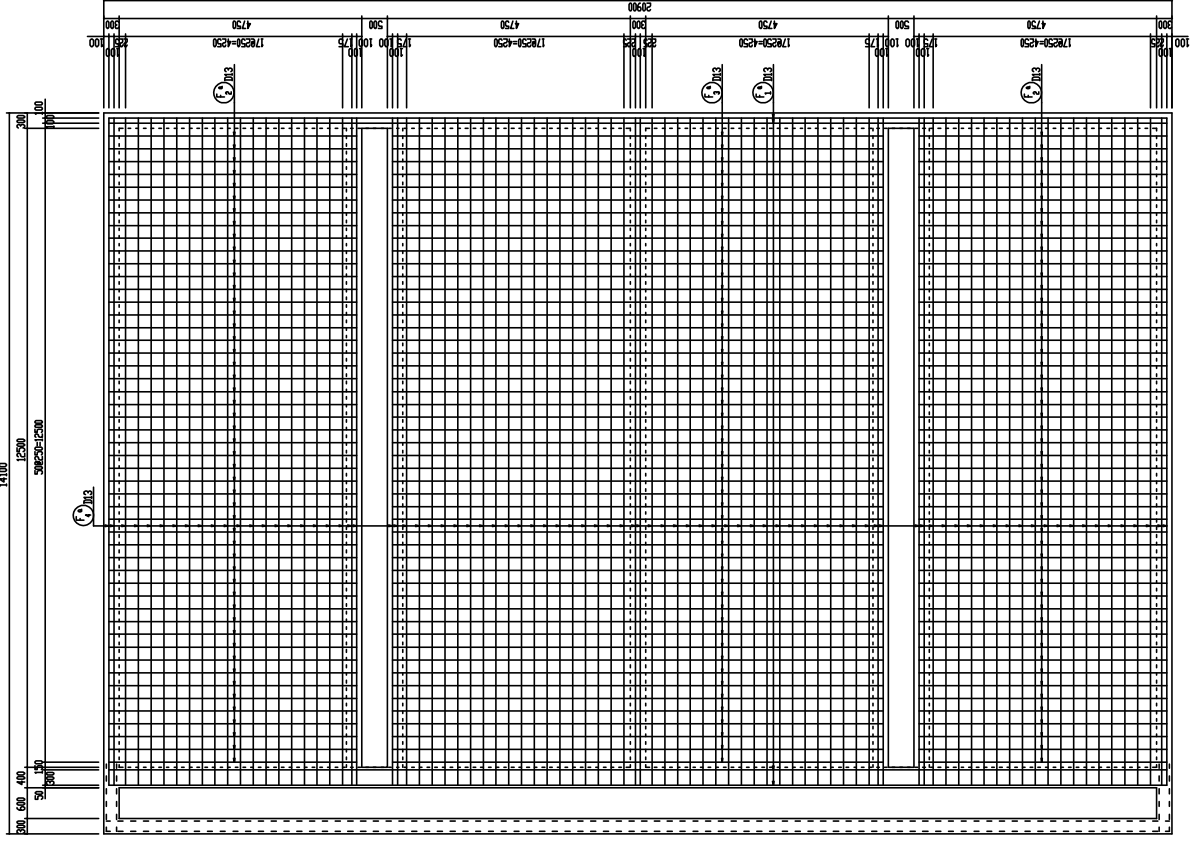


部号	種	形状	L1	L2	L3	継手 長さ計	継手 長さ (個数)	長さ (mm)	本数	単位質量 (kg/m)	1本当り 質量(kg)	質量 (kg)	換算
1	ⅡⅢ	C	455	2480		410	410	1	3350	130	0.995	333	433
2	ⅡⅢ	C	455	330					1300	60	0.995	138	83
3	ⅡⅢ	C	455	1330					1790	10	0.995	178	18
4	ⅡⅢ	B	200						200	10	0.995	199	20
5	ⅡⅢ	A	455	5176	455	2050	410	5	5490	4	0.995	5442	218
6	ⅡⅢ	C	455	363									

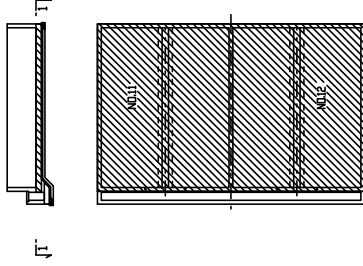


NO.11,12天日乾燥床配筋図(2) S=1/50

1-1  
(底版・下面)



KEY-PLAN

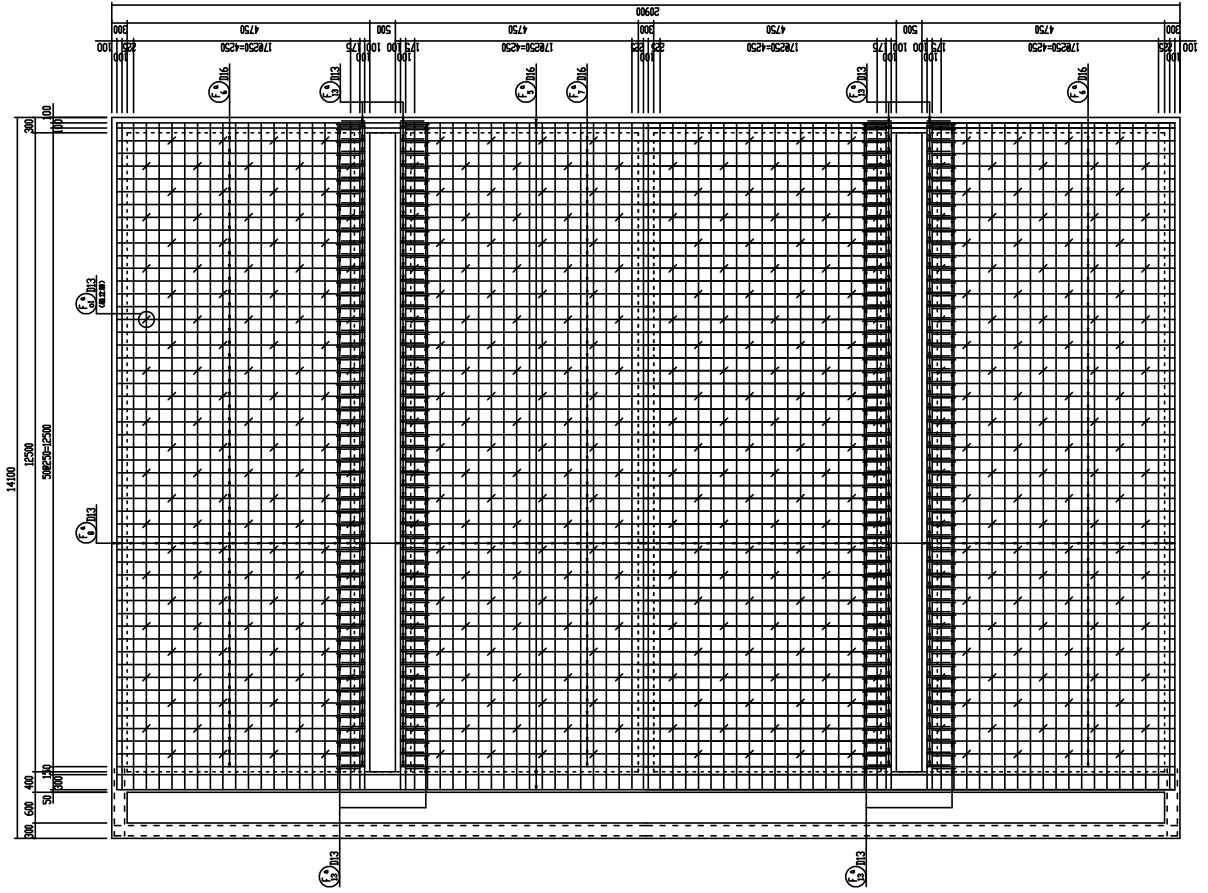


八代浄水場加藤地区及び排水処理施設建設工事(土木)			
図面	NO.11,12 天日乾燥床配筋図(2)	設計 番号	
縮尺	1/50	図面 番号	
承認		図面 日付	
書		図面 枚数	
計		図面 枚数	
製		図面 枚数	
図		図面 枚数	
監		図面 枚数	
査		図面 枚数	
者		図面 枚数	
上	上 天 草 ・ 宇 城 水 道 企 業 団		

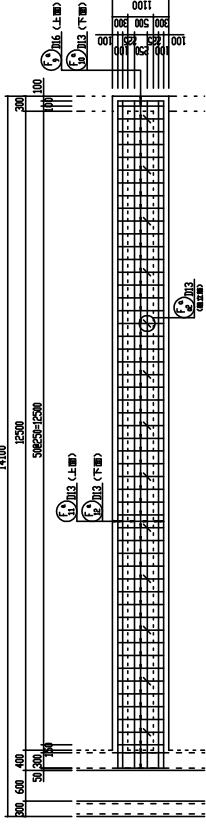
NO.11,12天日乾燥床配筋図(3)

S=1/50

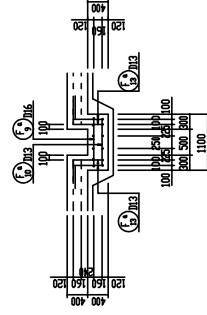
1-1  
(虚板・上面)



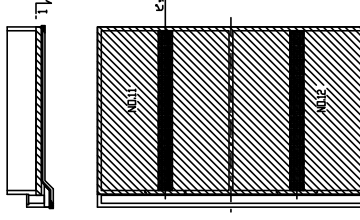
ピット部  
(下面・上面・r=2)



ピット断面図



KEY-PLAN



八代浄水場加藤池及び排水処理施設建設工事(土木)

図面	NO.11,12 天日乾燥床配筋図(3)	原設計 番号	
縮尺	1/50	図面 番号	
承認		設計 年月日	
書		製 図	
差		計 図	
		検 査	
		監 査	
		施 工	
		監 理	
		者	
		社	
		名	
		番	
		号	
		字	
		種	
		別	
		名	
		称	
		所	
		在	
		り	
		の	
		地	
		址	
		番	
		号	
		字	
		種	
		別	
		名	
		称	
		所	
		在	
		り	
		の	
		地	
		址	
		番	
		号	
		字	
		種	
		別	
		名	
		称	
		所	
		在	
		り	
		の	
		地	
		址	
		番	
		号	
		字	
		種	
		別	
		名	
		称	
		所	
		在	
		り	
		の	
		地	
		址	
		番	
		号	
		字	
		種	
		別	
		名	
		称	
		所	
		在	
		り	
		の	
		地	
		址	
		番	
		号	
		字	
		種	
		別	
		名	
		称	
		所	
		在	
		り	
		の	
		地	
		址	
		番	
		号	
		字	
		種	
		別	
		名	
		称	
		所	
		在	
		り	
		の	
		地	
		址	
		番	
		号	
		字	
		種	
		別	
		名	
		称	
		所	
		在	
		り	
		の	
		地	
		址	
		番	
		号	
		字	
		種	
		別	
		名	
		称	
		所	
		在	
		り	
		の	
		地	
		址	
		番	
		号	
		字	
		種	
		別	
		名	
		称	
		所	
		在	
		り	
		の	
		地	
		址	
		番	
		号	
		字	
		種	
		別	
		名	
		称	
		所	
		在	
		り	
		の	
		地	
		址	
		番	
		号	
		字	
		種	
		別	
		名	
		称	
		所	
		在	
		り	
		の	
		地	
		址	
		番	
		号	
		字	
		種	
		別	
		名	
		称	
		所	
		在	
		り	
		の	
		地	
		址	
		番	
		号	
		字	
		種	
		別	
		名	
		称	
		所	
		在	
		り	
		の	
		地	
		址	
		番	
		号	
		字	
		種	
		別	
		名	
		称	
		所	
		在	
		り	
		の	
		地	
		址	
		番	
		号	
		字	
		種	
		別	
		名	
		称	
		所	
		在	
		り	
		の	
		地	
		址	
		番	
		号	
		字	
		種	
		別	
		名	
		称	
		所	
		在	
		り	
		の	
		地	
		址	
		番	
		号	
		字	
		種	
		別	
		名	
		称	
		所	
		在	
		り	
		の	
		地	
		址	
		番	
		号	
		字	
		種	
		別	
		名	
		称	
		所	
		在	
		り	
		の	
		地	
		址	
		番	
		号	
		字	
		種	
		別	
		名	
		称	
		所	
		在	
		り	
		の	
		地	
		址	
		番	
		号	
		字	
		種	
		別	
		名	
		称	
		所	
		在	
		り	
		の	
		地	
		址	
		番	
		号	
		字	
		種	
		別	
		名	
		称	
		所	
		在	
		り	
		の	
		地	
		址	
		番	
		号	
		字	
		種	
		別	
		名	
		称	
		所	
		在	
		り	
		の	
		地	
		址	
		番	
		号	
		字	
		種	
		別	
		名	
		称	
		所	
		在	
		り	
		の	
		地	
		址	
		番	
		号	
		字	
		種	
		別	
		名	
		称	
		所	
		在	
		り	
		の	
		地	
		址	
		番	
		号	
		字	
		種	
		別	
		名	
		称	
		所	
		在	
		り	
		の	
		地	
		址	
		番	
		号	
		字	
		種	
		別	
		名	
		称	
		所	
		在	
		り	
		の	
		地	
		址	
		番	
		号	
		字	
		種	
		別	
		名	
		称	
		所	
		在	
		り	
		の	
		地	
		址	
		番	
		号	
		字	
		種	
		別	
		名	
		称	
		所	
		在	
		り	
		の	
		地	
		址	





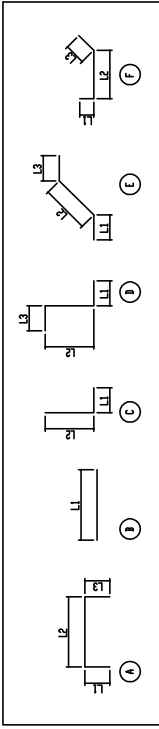




NO.11,12天日乾燥床配筋図(8)

鉄筋加工質量表(No.11,12)

部号	種	形状	L1	L2	L3	継手 長さ計	継手 長さ (個数)	長さ (mm)	本数	単位質量 (kg/m)	1本当り 質量(kg)	質量 (kg)	換算
1	D13	A	455	2070	455	820	410	2	2243	4	0.995	22.32	89
2	D13	C	455	4850					5300	100	0.995	5.98	598
3	D13	B	940						940	58	0.995	9.35	478
4	D13	D	455	1350	455	410	410	1	1470	8	0.995	14.30	1230
5	D13	A	540	2070	540	1000	500	2	2284	4	1.95	35.60	142
6	D13	C	540	4850					540	100	1.95	8.44	844
7	D13	B	940						940	58	1.95	14.98	749
8	D13	D	455	1350	455	410	410	1	1470	8	0.995	14.30	1230
9	D13	B	900						900	108	0.995	1.40	91
10	D13	C	900						900	108	0.995	0.90	97
11	D13	D	443	1350	455	410	410	1	1430	12	0.995	14.29	171
12	D13	B	257	1350	455	410	410	1	1480	12	0.995	14.11	169
13	D13	D	455	560	455				1470	46	0.995	1.46	607
14	D13	A	110	214	110	440	440	1	440	448	0.995	0.44	197
15	D13	A	110	214	110	440	440	2	2258	6	0.995	0.44	11
16	D13	A	110	214	110	440	440	2	2258	6	0.995	0.44	11
17	D13	C	455	1299					1670	86	0.995	1.66	143
18	D13	E	455	1194	455				2110	78	0.995	2.10	164
19	D13	E	455	66	455				1540	8	0.995	1.53	12
20	D13	A	455	2080	455				2230	6	0.995	22.42	135
21	D13	F	455	1459	455	820	410	2	2370	78	0.995	2.38	184
22	D13	A	455	1300					1770	8	0.995	1.76	14
23	D13	A	455	2080	455	820	410	2	2258	6	0.995	22.42	135
24	D13	A	110	216	110				590	20	0.995	0.50	10
25	D13	C	455	2480					3350	200	0.995	3.33	666
26	D13	C	455	3150					4820	4	0.995	4.00	32
27	D13	C	455	3069					3880	4	0.995	3.86	15
28	D13	C	455	2799					2630	4	0.995	2.61	14
29	D13	A	455	1296	455	410	410	1	1430	40	0.995	14.23	369
30	D13	A	195	100	195	490	490	1	490	100	0.995	0.49	49
31	D13	A	110	126	110				350	100	0.995	0.35	35
32	D13	C	455	2480					3350	156	0.995	3.33	519
33	D13	C	455	2076	455	820	410	2	2246	20	0.995	22.95	447
34	D13	A	195	100	195	490	490	1	490	98	0.995	0.49	39
35	D13	A	110	126	110				350	98	0.995	0.35	28
36	D13	C	455	2480					3350	96	0.995	3.33	320
37	D13	C	455	3150					4820	4	0.995	4.00	16
38	D13	C	455	3069					3880	2	0.995	3.86	8
39	D13	C	455	2799					2630	2	0.995	2.61	7
40	D13	A	455	1296	455	410	410	1	1430	20	0.995	14.23	285
41	D13	A	195	100	195	490	490	1	490	50	0.995	0.49	25
42	D13	A	110	126	110				350	50	0.995	0.35	18
43	D13	A	110	126	110				350	50	0.995	0.35	18
44	D13	A	110	126	110				350	50	0.995	0.35	18
45	D13	A	110	126	110				350	50	0.995	0.35	18
46	D13	A	110	126	110				350	50	0.995	0.35	18
47	D13	A	110	126	110				350	50	0.995	0.35	18
48	D13	A	110	126	110				350	50	0.995	0.35	18
49	D13	A	110	126	110				350	50	0.995	0.35	18
50	D13	A	110	126	110				350	50	0.995	0.35	18
51	D13	A	110	126	110				350	50	0.995	0.35	18
52	D13	A	110	126	110				350	50	0.995	0.35	18
53	D13	A	110	126	110				350	50	0.995	0.35	18
54	D13	A	110	126	110				350	50	0.995	0.35	18
55	D13	A	110	126	110				350	50	0.995	0.35	18
56	D13	A	110	126	110				350	50	0.995	0.35	18
57	D13	A	110	126	110				350	50	0.995	0.35	18
58	D13	A	110	126	110				350	50	0.995	0.35	18
59	D13	A	110	126	110				350	50	0.995	0.35	18
60	D13	A	110	126	110				350	50	0.995	0.35	18
61	D13	A	110	126	110				350	50	0.995	0.35	18
62	D13	A	110	126	110				350	50	0.995	0.35	18
63	D13	A	110	126	110				350	50	0.995	0.35	18
64	D13	A	110	126	110				350	50	0.995	0.35	18
65	D13	A	110	126	110				350	50	0.995	0.35	18
66	D13	A	110	126	110				350	50	0.995	0.35	18
67	D13	A	110	126	110				350	50	0.995	0.35	18
68	D13	A	110	126	110				350	50	0.995	0.35	18
69	D13	A	110	126	110				350	50	0.995	0.35	18
70	D13	A	110	126	110				350	50	0.995	0.35	18
71	D13	A	110	126	110				350	50	0.995	0.35	18
72	D13	A	110	126	110				350	50	0.995	0.35	18
73	D13	A	110	126	110				350	50	0.995	0.35	18
74	D13	A	110	126	110				350	50	0.995	0.35	18
75	D13	A	110	126	110				350	50	0.995	0.35	18
76	D13	A	110	126	110				350	50	0.995	0.35	18
77	D13	A	110	126	110				350	50	0.995	0.35	18
78	D13	A	110	126	110				350	50	0.995	0.35	18
79	D13	A	110	126	110				350	50	0.995	0.35	18
80	D13	A	110	126	110				350	50	0.995	0.35	18
81	D13	A	110	126	110				350	50	0.995	0.35	18
82	D13	A	110	126	110				350	50	0.995	0.35	18
83	D13	A	110	126	110				350	50	0.995	0.35	18
84	D13	A	110	126	110				350	50	0.995	0.35	18
85	D13	A	110	126	110				350	50	0.995	0.35	18
86	D13	A	110	126	110				350	50	0.995	0.35	18
87	D13	A	110	126	110				350	50	0.995	0.35	18
88	D13	A	110	126	110				350	50	0.995	0.35	18
89	D13	A	110	126	110				350	50	0.995	0.35	18
90	D13	A	110	126	110				350	50	0.995	0.35	18
91	D13	A	110	126	110				350	50	0.995	0.35	18
92	D13	A	110	126	110				350	50	0.995	0.35	18
93	D13	A	110	126	110				350	50	0.995	0.35	18
94	D13	A	110	126	110				350	50	0.995	0.35	18
95	D13	A	110	126	110				350	50	0.995	0.35	18
96	D13	A	110	126	110				350	50	0.995	0.35	18
97	D13	A	110	126	110				350	50	0.995	0.35	18
98	D13	A	110	126	110				350	50	0.995	0.35	18
99	D13	A	110	126	110				350	50	0.995	0.35	18
100	D13	A	110	126	110				350	50	0.995	0.35	18



部号	種	形状	L1	L2	L3	継手 長さ計	継手 長さ (個数)	長さ (mm)	本数	単位質量 (kg/m)	1本当り 質量(kg)	質量 (kg)	換算
1	D13	C	455	2480		410	410	1	3350	2	0.995	3.33	173
2	D13	C	455	330					1930	24	0.995	1.98	33
3	D13	C	455	1330					1798	4	0.995	1.79	7
4	D13	B	200						200	8	0.995	1.99	16
5	D13	A	455	2085	455	820	410	2	2250	4	0.995	22.45	91
6	D13	C	455	3663					4120	14	0.995	4.10	57
7	D13	B	710						710	7	0.995	7.06	49
8	D13	C	455	2480		410	410	1	3350	56	0.995	3.33	186
9	D13	C	455	3663					4120	18	0.995	4.10	74
10	D13	B	710						710	9	0.995	7.06	64
11	D13	C	455	1610					2860	48	0.995	2.85	98
12	D13	C	455	1470					1920	24	0.995	1.92	65
13	D13	A	540	300	195				1040	8	0.995	1.03	8
14	D13	A	455	2085	455	820	410	2	2250	4	0.995	22.45	91
15	D13	A	455	1225	300				1990	2	0.995	1.98	4
16	D13	A	300	395	300</								



