

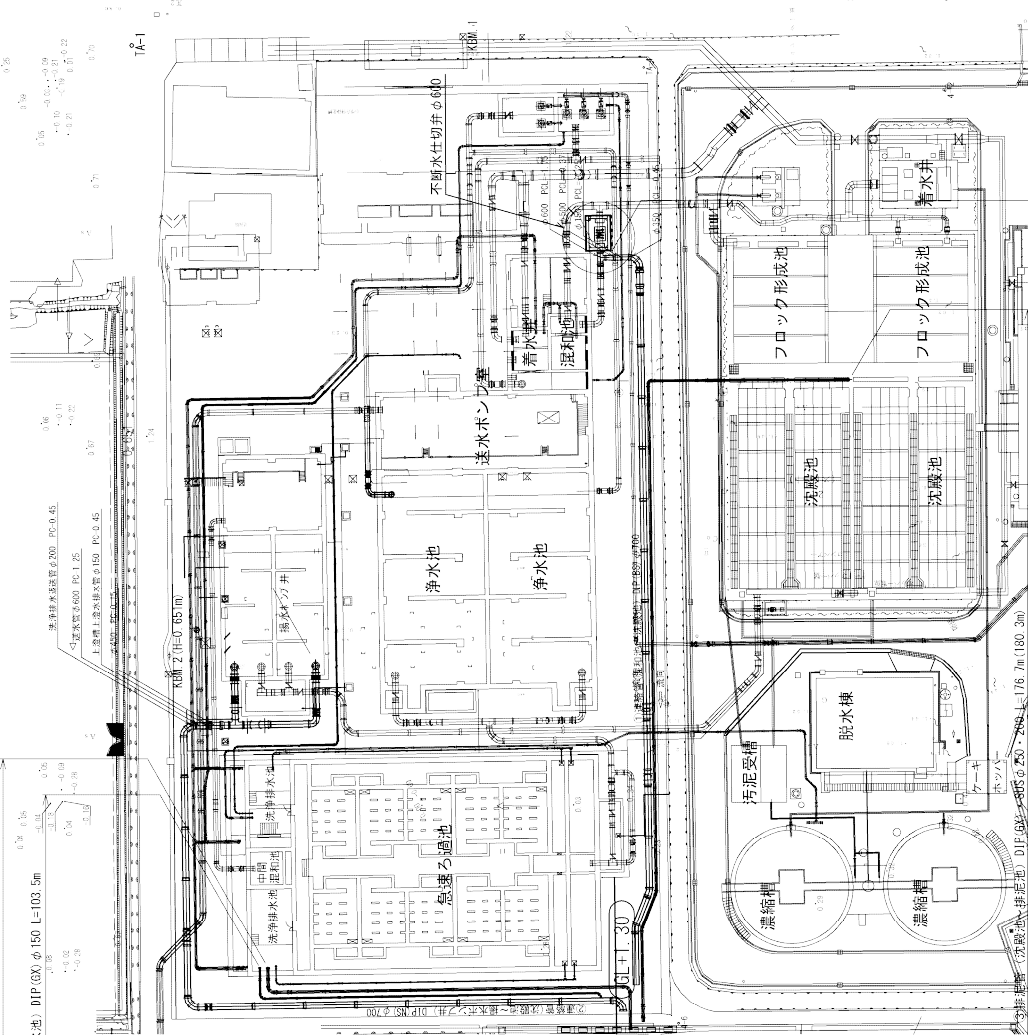
場内配管布設工事

場内配管平面図 (2) S=1:300

② 連絡管 (沈殿池→揚水ポンプ井) DIP(NS) : NCP φ700・φ500 L=288.5m (292.8m)

⑤ 送水管 (濃縮槽→洗浄排水池) DIP(GX) φ250 L=148.5m (148.7m)

⑦ 排水管 (未日乾燥床→洗浄排水池) DIP(GX) φ150 L=103.5m

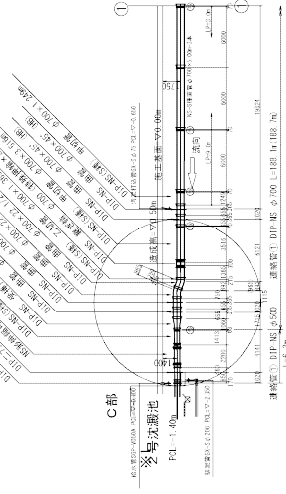
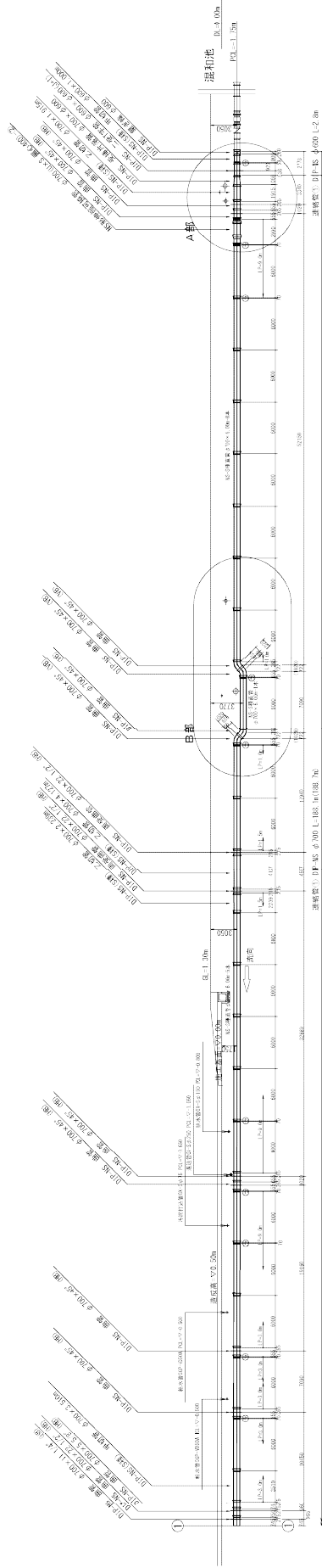


① 連絡管 (沈殿池→沈殿池) DIP(NS) φ700・φ100 L=196.6m (197.2m)

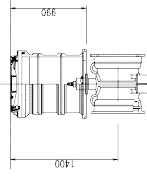
八代浄水場沈殿池及び排水処理施設築造工事(土木)	
図面	場内配管平面図 (2)
縮尺	1/300
承認	審査
設計	製図
図面	図面
番号	枚数
年月日	図面番号
令和8年	P-2
上	天
草	草
宇	宇
城	城
水	水
道	道
企	企
業	業
団	団

①連絡管(混和池～沈澱池) DIP(NS) φ700 配管詳細図-1

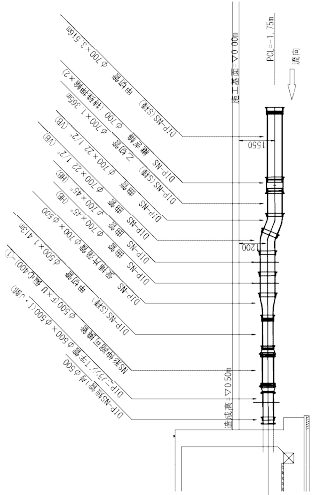
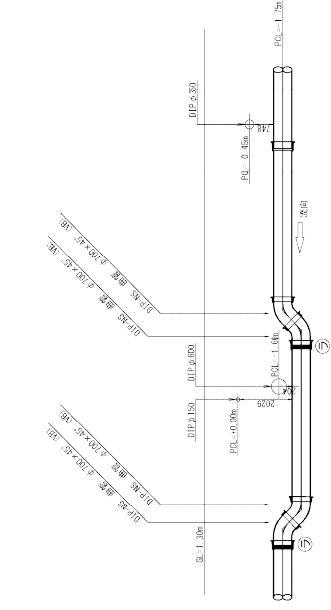
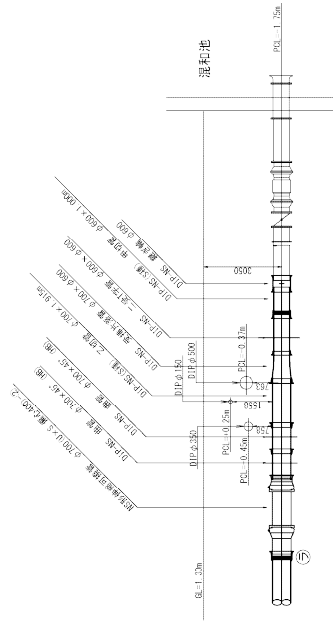
管路縦断面図 S=1:250



(円形3号 H=0.99m)



A部詳細図 S=1:100



図面 番号	補内配管詳細図-1 (1)連絡管(混和池～沈澱池)		
設計 番号	1/250	令和6年	月 日
図面 番号	P-3	製 図 者	上 天 草 ・ 宇 城 水 道 企 業 団
製 図 者	製 図 者	製 図 者	製 図 者
校 査 者	校 査 者	校 査 者	校 査 者

4. 補内配管
 ① 配管径φ75、配管長さ、配管材質を決定する。
 ② 配管径φ75は、配管径φ100に換算する。
 ③ 配管径φ75は、配管径φ100に換算する。
 ④ 配管径φ75は、配管径φ100に換算する。