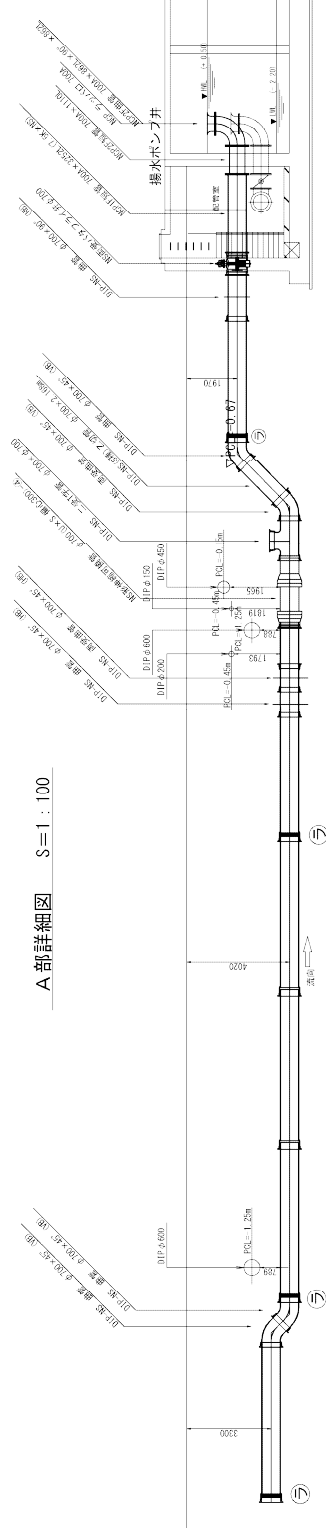
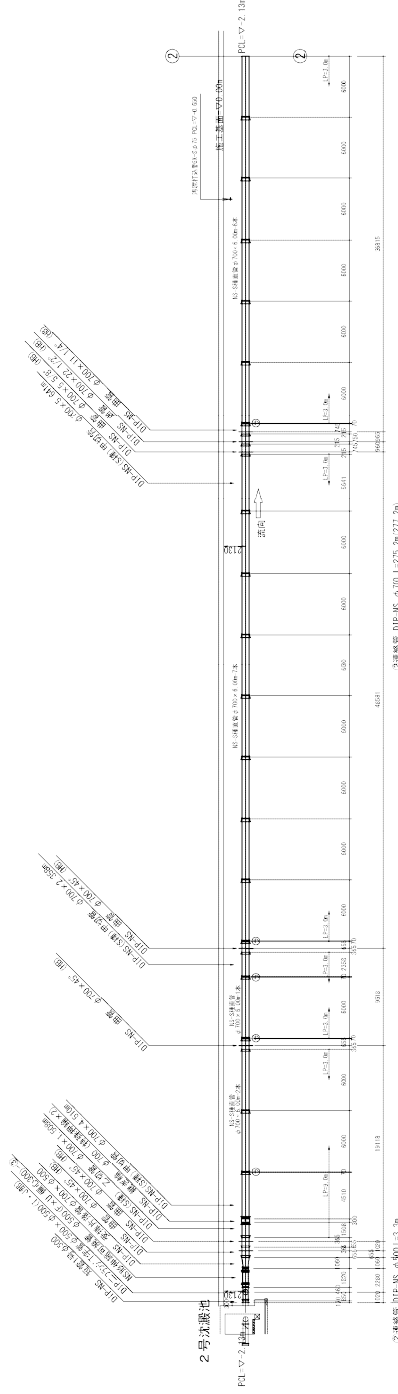
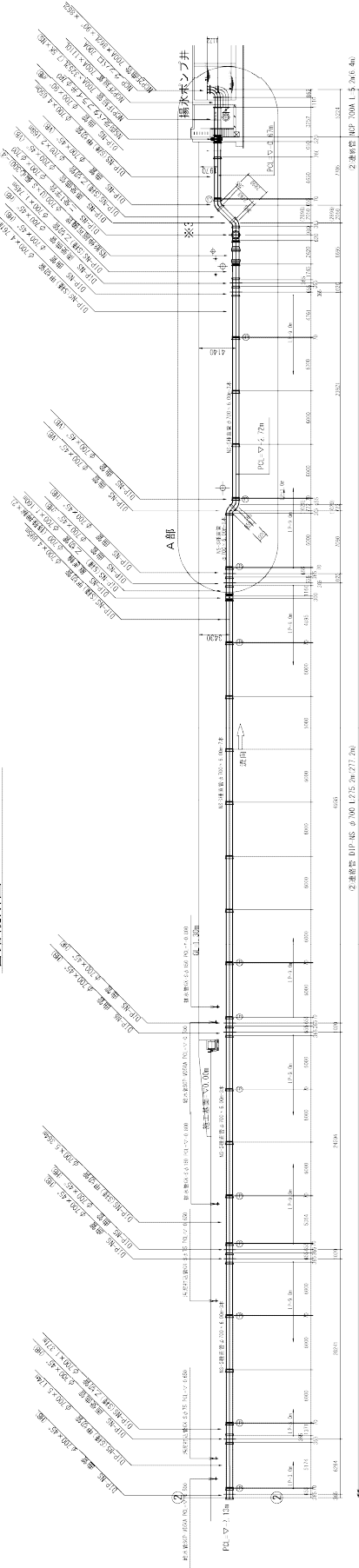


②連絡管(沈澱池～揚水ポンプ井) DIP(NS) φ700 配管詳細図-2-1

管路縦断面 S=1:250

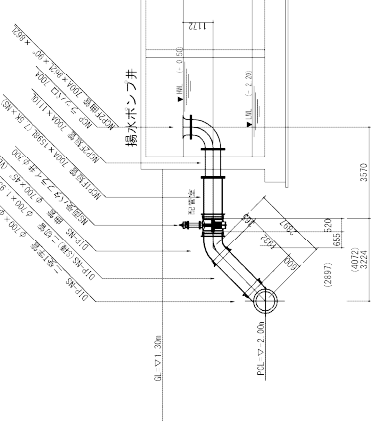


※ 特記事項
 1. 図中の寸法、配管材料、配管径等は、必ずしもこの図面に記載されているものに限らず、現場实际情况により変更されること。
 2. 現場实际情况により、必要に応じて、現場調査を行うこと。
 3. 現場調査結果に基づき、必要に応じて、現場調査報告書を作成すること。

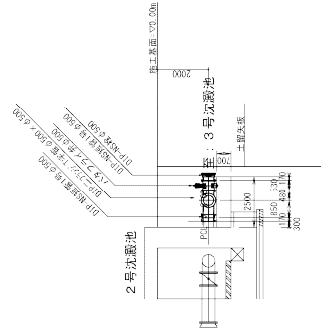
八休浄水場沈澱池及び排水処理施設改修工事(土木)			
図面	管内配管詳細図-2-1	設計	設計
縮尺	1/250	令和6年 月 日	図面 番号 P-4
承認	審 査	設 計	製 図
			校 査
上 天 草 ・ 宇 城 水 道 企 業 団			

②連絡管(沈澱池～揚水ポンプ井) DIP(NS) φ700 配管詳細図-2-2

※3分岐詳細図 S=1:100
(二重T字管からの分岐)

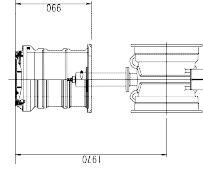


2号沈澱池接続部岐詳細図 S=1:100

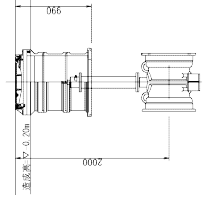


バタフライ弁詳細図 S=1:60
(円形3号H=0.99m)

バタフライ弁 φ700



バタフライ弁 φ500



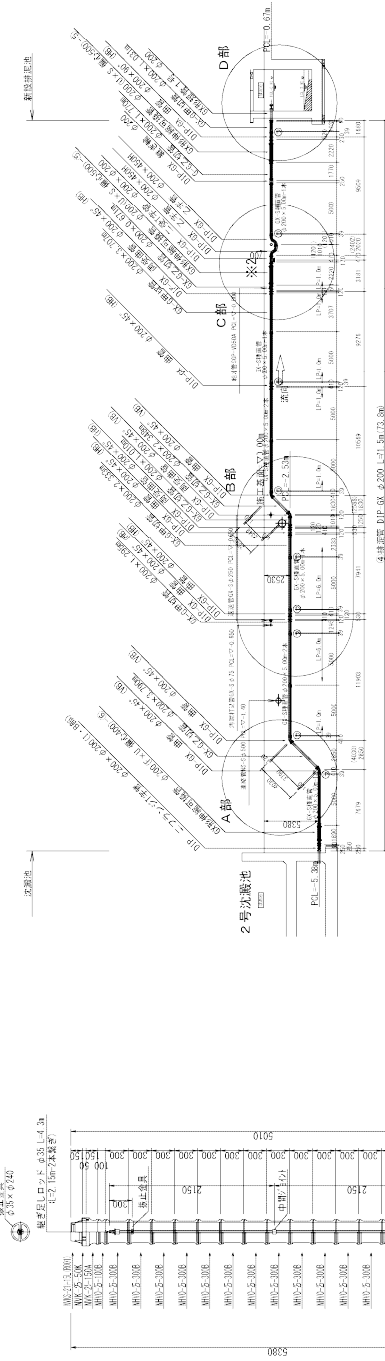
八幡津水場沈澱池及び排水処理施設建設工事(土木)			
図面	構内配管詳細図-2-2 (2)連絡管(沈澱池～揚水ポンプ井)	設計	
縮尺	1/250	令和6年 月 日	図面 番号 P-5
承認	製 図	製 図	図面 枚数
上 天 草 ・ 宇 城 水 道 企 業 団			

④排泥管（沈澱池～排泥池） DIP (GX) φ200 配管詳細図-4

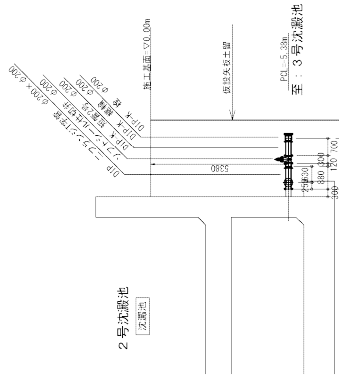
仕切弁管詳細図

(円形) 弁 H=5.0mm

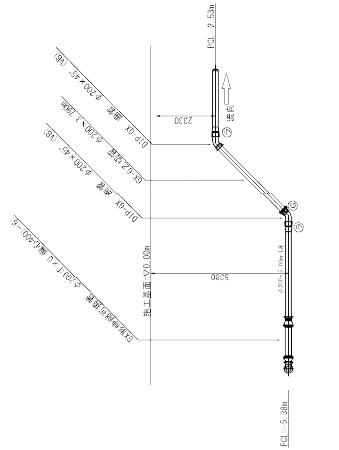
管路縦断面 S=1:250



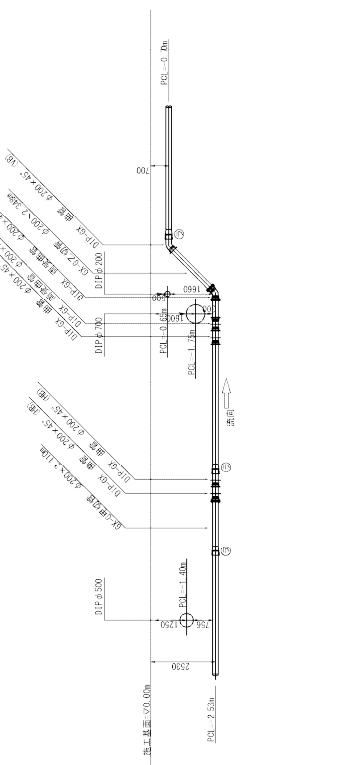
※1分岐詳細図 S=1:100



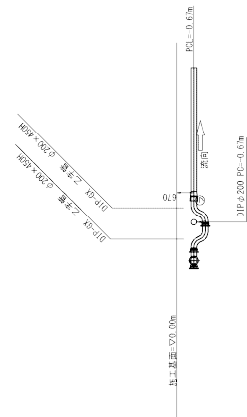
A部詳細図 S=1:100



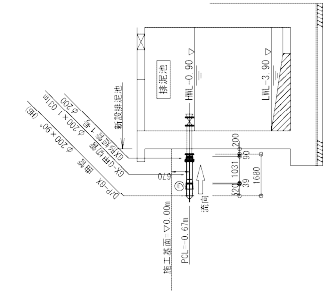
B部詳細図 S=1:100



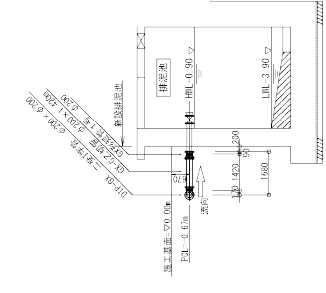
C部詳細図 S=1:100



D部詳細図 S=1:100



※2分岐詳細図 S=1:100



- ※ 特別記載
- 1 図面記載のものは、図面以外に同一名称の設備があること。
- 2 図面記載のものは、図面以外に同一名称の設備があること。
- 3 異形管等口上、異形管等口下、異形管等口上より接続すること。
- 4 図面記載のものは、図面以外に同一名称の設備があること。

八幡海水場沈澱池及び排水処理施設改修工事(土木)	
図面	管内配管詳細図-4 (4号排泥管(沈澱池～排泥池))
設計	設計番号
縮尺	1/250
年月	令和6年 月 日
図面	図面番号
承認	承認者
製	製図者
図	図面枚数
成	成図枚数
数	
上 天 草 ・ 宇 城 水 道 企 業 団	

