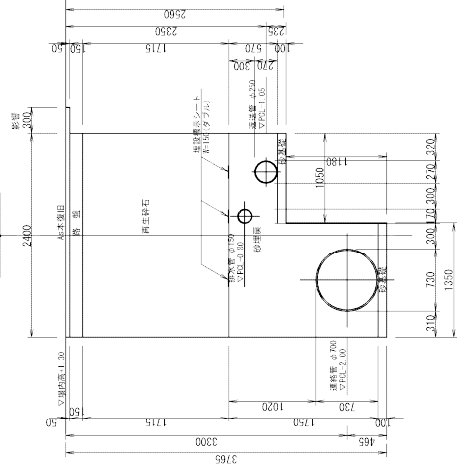
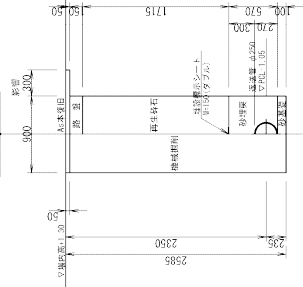


配管土工標準図-2 S=1:30

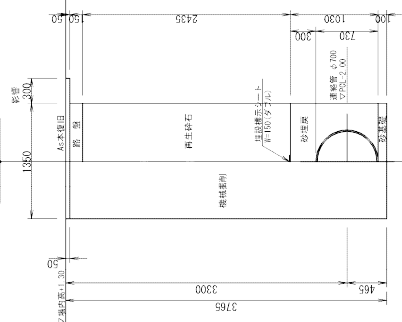
配管土工-9
(連結管φ700)
(排水管φ250)
(既設構内)
肥前土木組



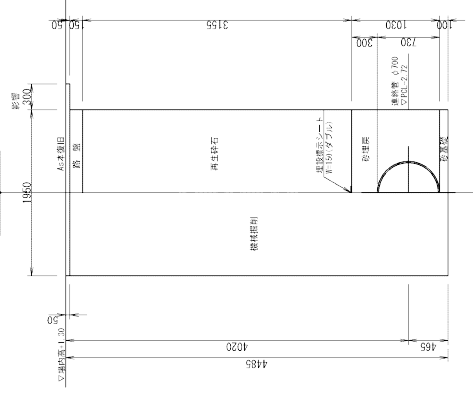
配管土工-10
(連結管φ250)
(既設構内)
肥前土木組



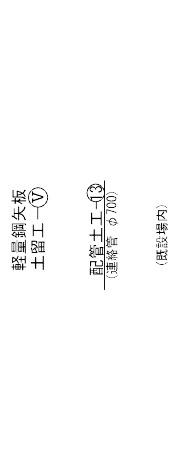
配管土工-11
(連結管φ700)
(既設構内)
肥前土木組



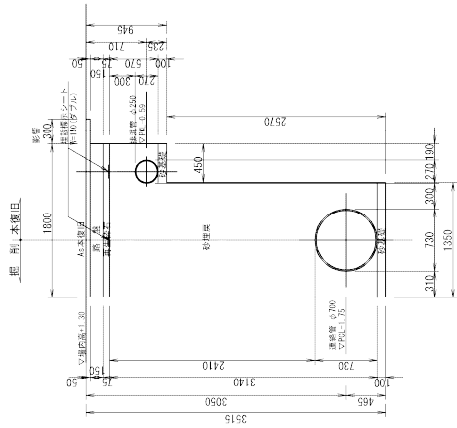
配管土工-12
(連結管φ700)
(既設構内)
肥前土木組



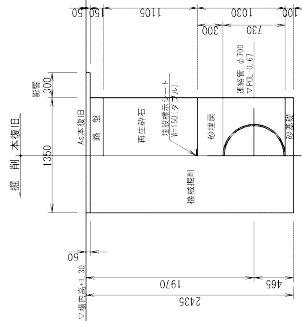
軽量鋼矢板
土留工-Ⅶ



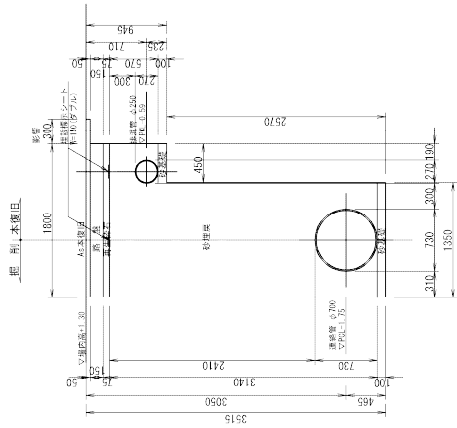
配管土工-14
(連結管φ700)
(排水管φ250)
(既設構内)



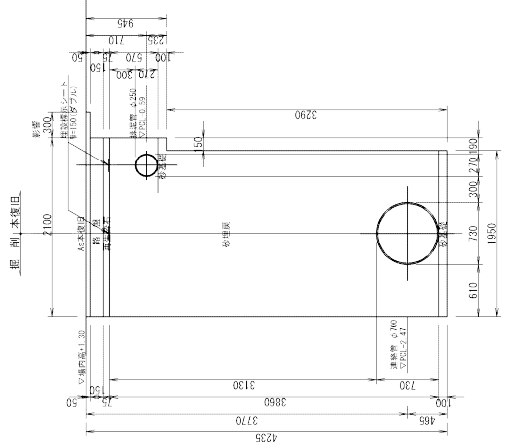
配管土工-13
(連結管φ700)
(既設構内)



配管土工-14
(連結管φ700)
(排水管φ250)
(既設構内)



配管土工-15
(連結管φ700)
(排水管φ250)
(既設構内)



鋼矢板 H=6.0m以下

軽量鋼矢板
土留工-Ⅷ



配管土工-16
(連結管φ700)
(既設構内)



軽量鋼矢板
土留工-Ⅸ

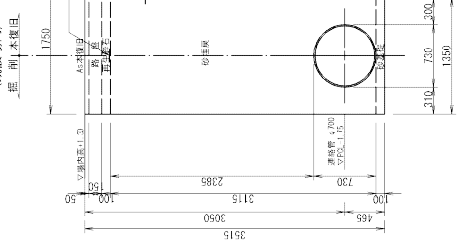


鋼矢板 H=6.0m以下

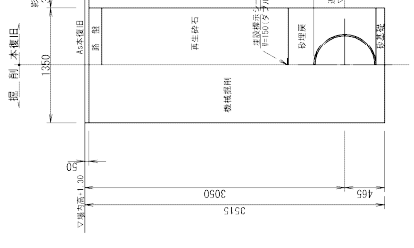
八代排水機場沈降池及び排水処理施設通工工事(土木)			
図面	配管土工標準図-2	設計 番号	
縮尺	1/30	図面 番号	P-15
承認	審 査	製 図	図面 枚数
上 天 草 ・ 宇 城 水 道 企 業 団			

配管土工標準図-3 S=1:30

配管土工-⑬
(排水管 φ200)
(既設場内)

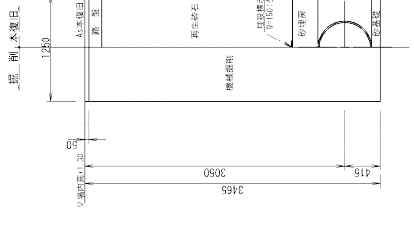


配管土工-⑭
(連絡管 φ700)
(既設場内)



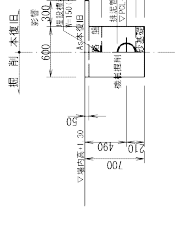
軽量鋼矢板
土留工-①

配管土工-⑮
(連絡管 φ600)
(既設場内)



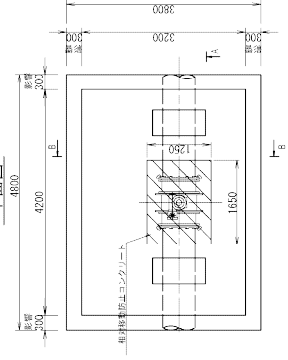
軽量鋼矢板
土留工-②

配管土工-⑯
(排水管 φ200)
(既設場内)

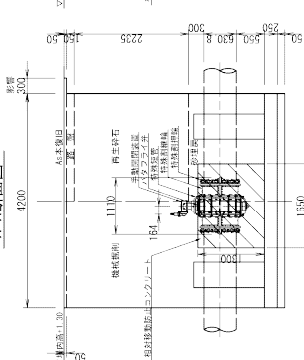


不断水仕切弁 S=1:50

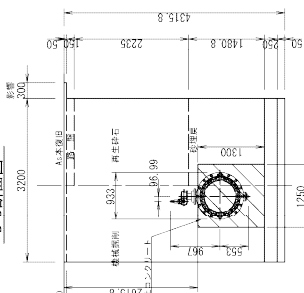
平面図



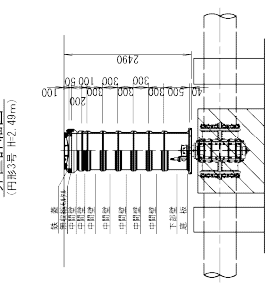
A-A断面図



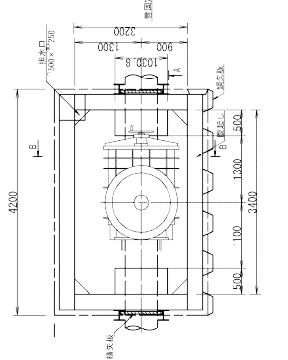
B-B断面図



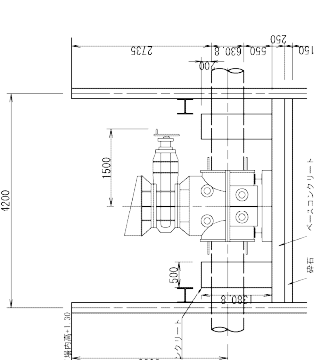
弁管詳細図



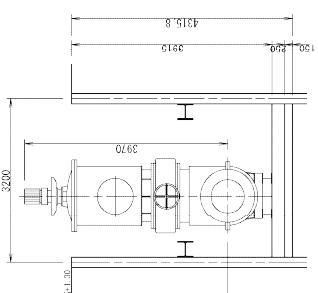
施工平面図



施工A-A断面図



施工B-B断面図

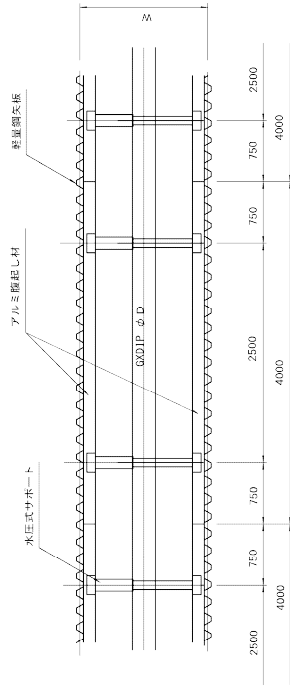


八代浄水場沈殿池及び排水処理施設改修工事(土木)			
図面	配管土工標準図-3	設計 番号	
縮尺	1/30	図面 番号	P-16
承認	審 査 者	設計 者	製 図 者
上 天 草 ・ 宇 城 水 道 企 業 団			

土留工標準図 <参考図>

NO SCALE

平面図

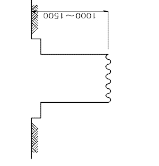


土留工施工手順図

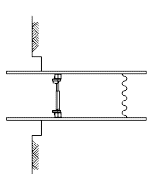
S=1:50

軽量鋼矢板

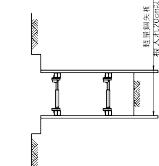
① (1次掘削)



② (矢板建て及び支保工)



③ (2次掘削)



ϕ D	W
75	900
100	900
200	900
250	900
500	1100
600	1250
700	1350

①1次掘削(掘削深:1.00~1.50m)を行う。

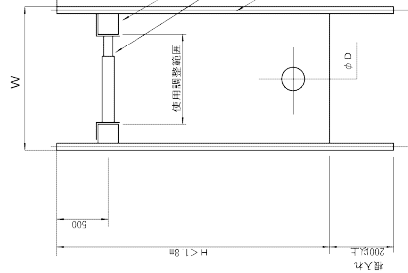
②矢板及び支保工の設置を行う。

③2次掘削は、矢板面上1.00~0.50mより上を掘削し、掘削した後に掘削を行う。

④7.5m掘削以上の掘削時は、掘削面を200mm未満とする。

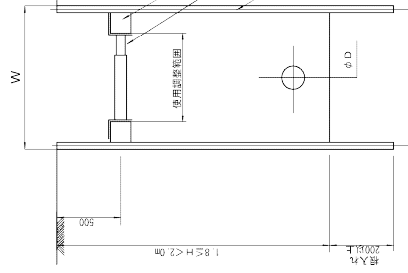
土留工—①

支保1段 断面図



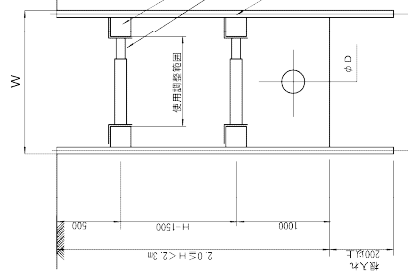
土留工—②

支保1段 断面図



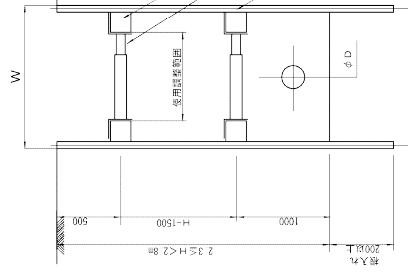
土留工—③

支保2段 断面図



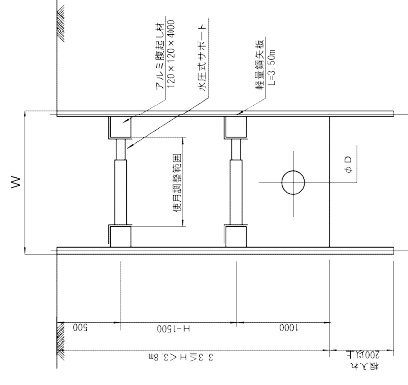
土留工—④

支保2段 断面図



土留工—⑤

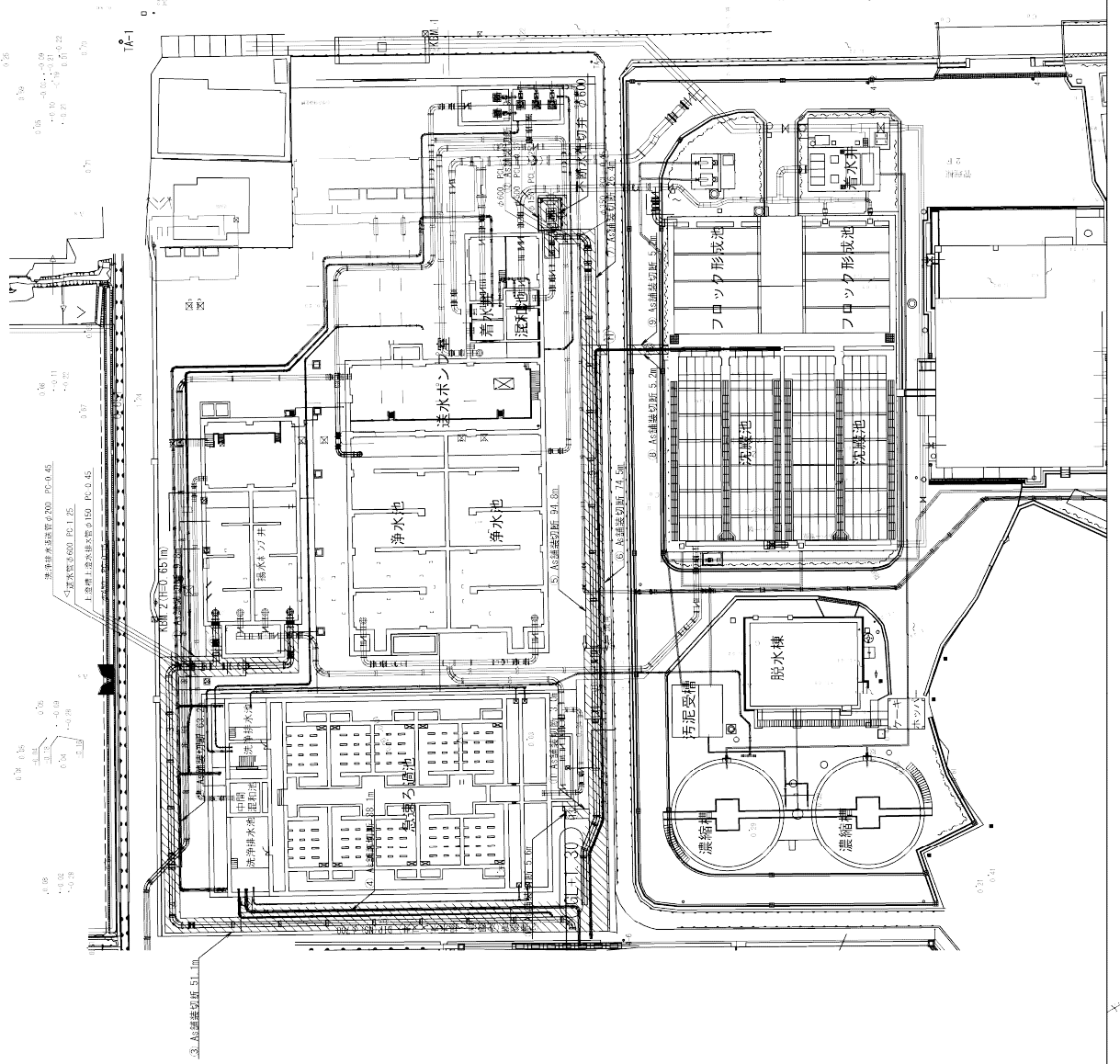
支保2段 断面図



八代浄水場沈殿池及び排水処理施設改修工事(土木)

図面		設計	
土留工標準図		番号	
縮尺	No Scale	令和6年	月
承認	審査	製図	図面
		設計	図面
			枚数
P-17			
上天草・宇城水道企業団			

場内本舗装復旧平面図 S=1:300



既設場内AS本復旧

①	26.57m ²
②	7.63m ²
③	87.69m ²
④	31.46m ²
⑤	2.99m ²
⑥	137.92m ²
⑦	85.39m ²
⑧	24.76m ²
⑨	92.29m ²
⑩	41.20m ²
⑪	0.99m ²
⑫	6.29m ²
⑬	15.92m ²
計	563.53m ²

既設場内AS切筋

①	9.8m
②	63.2m
③	51.1m
④	28.1m
⑤	94.8m
⑥	74.5m
⑦	25.4m
⑧	5.2m
⑨	5.2m
⑩	5.6m
⑪	3.0m
⑫	12.8m
計	389.8m

八代浄水場沈殿池及び排水処理施設改修工事(土木)	
図面	場内本舗装復旧平面図
縮尺	1/300
承認	審査
設計	製図
図	図
枚数	枚数
番号	P-18
年月日	令和8年
企業	上天草・宇城水道企業団