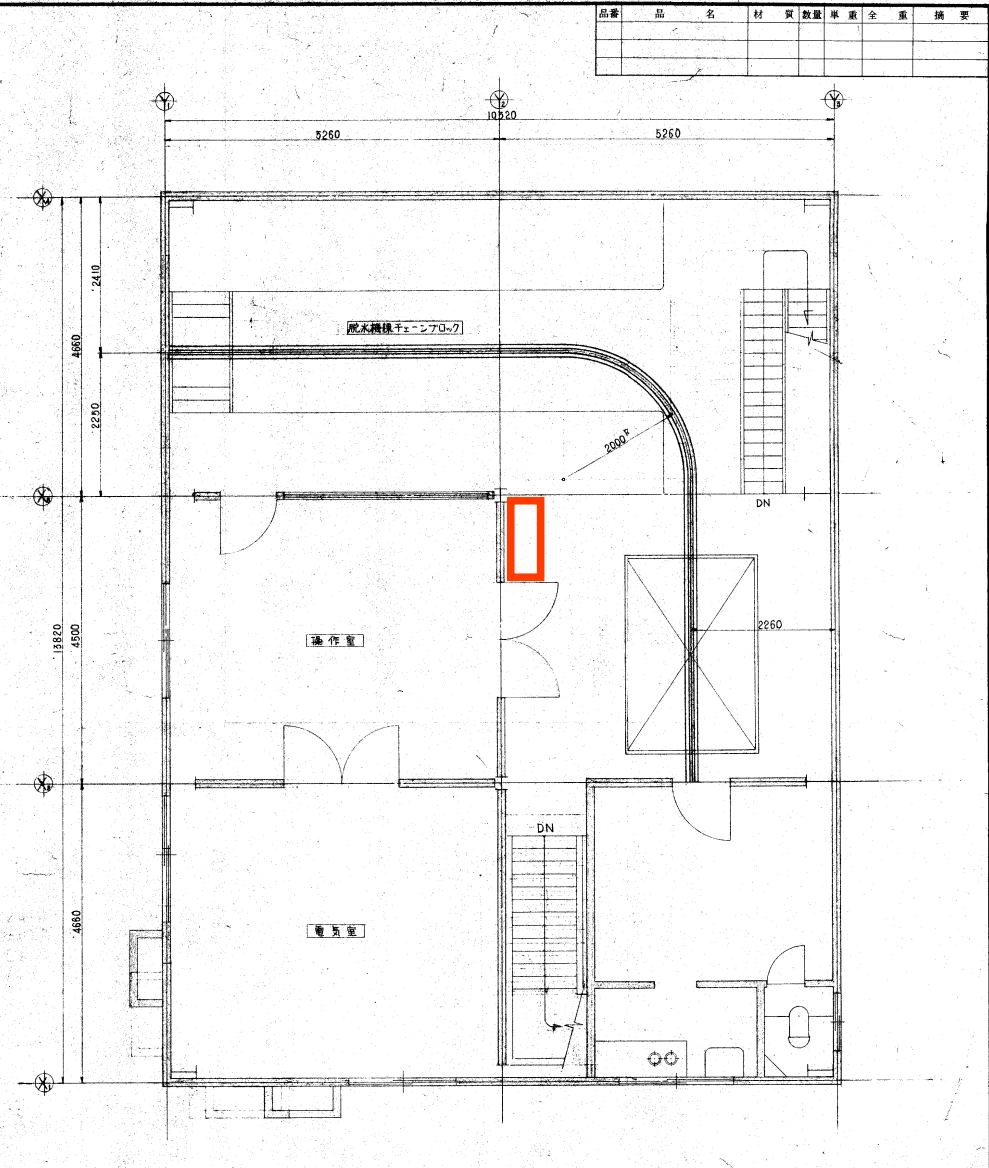
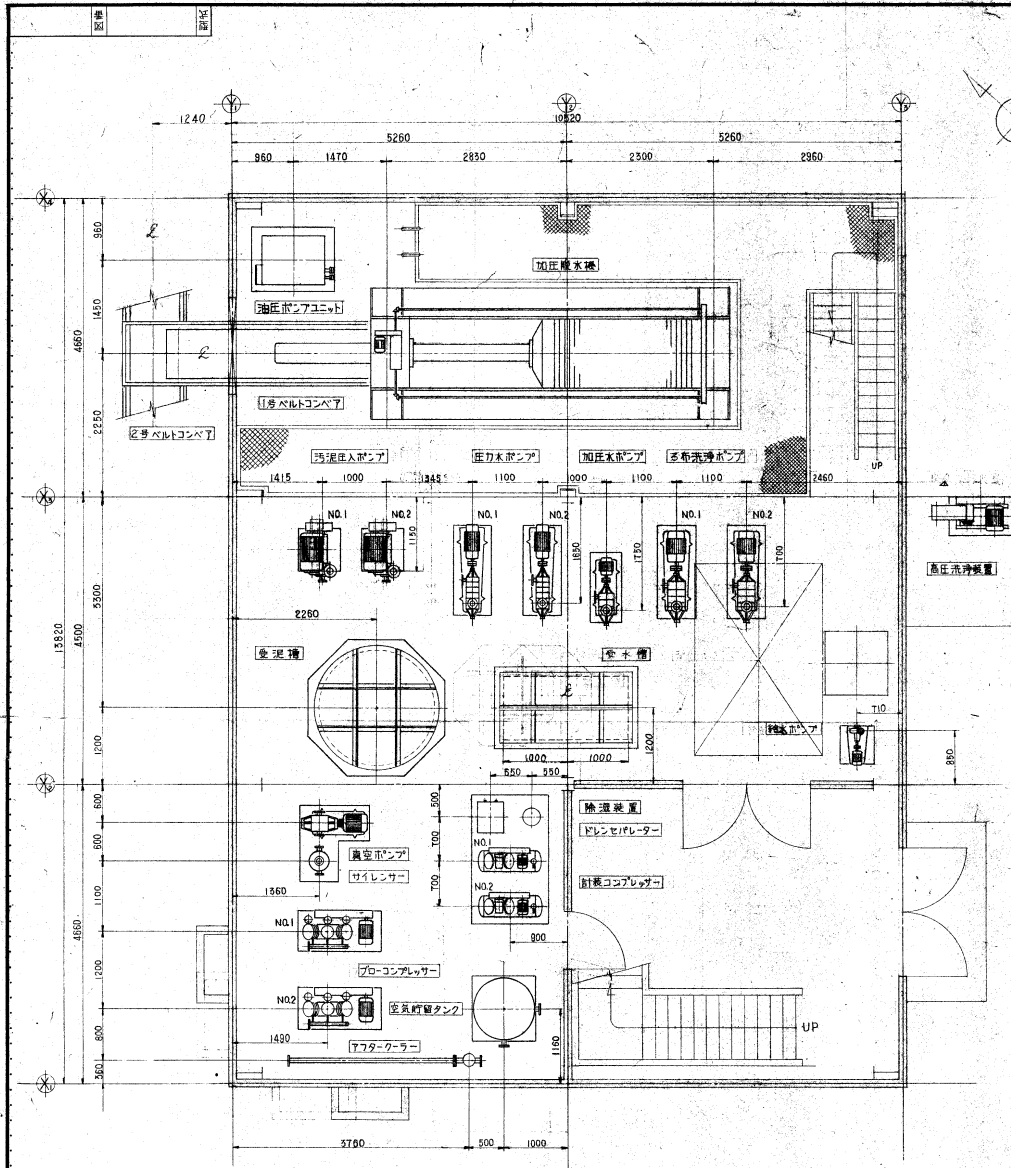
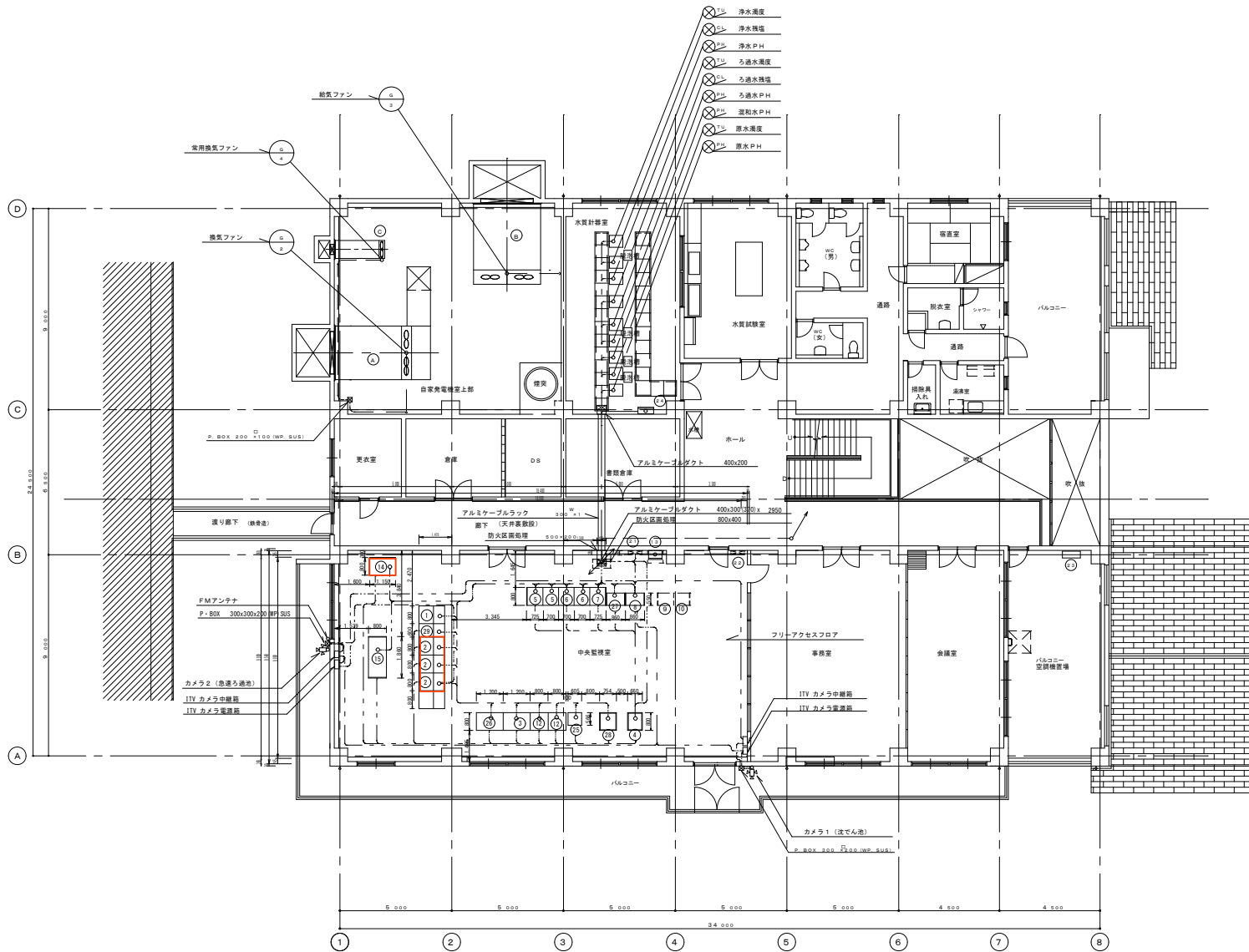


品番	品名	材質	数量	単重	全重	備考



参考



番号	設備名称	登記号	備考
①	ITV操作室	ITV	今回
②	CRT装置	CRT	〃
③	エンジニアリングステーション	EWS	〃
④	制御電源分岐盤	LP-1	〃
⑤	コントローラ盤(1)	CON-1	〃
⑥	コントローラ盤(2)	CON-2	〃
⑦	グラフィック用コントローラ盤	CON-3	〃
⑧	ITV制御室	ITV-1	〃
⑨	予備電源 (小川第1集合機)	TC-1	別途
⑩	予備電源 (戸船ポンプ場)	TC-2	〃
⑪			
⑫	ロギングプリンタ	PR-1	今回
⑬	大船川流量計室テレータ装置 (観測)	TM	別途
⑭	Webサーバー	PC	今回
⑮	地盤盤	GP	〃
⑯			
⑰			
⑱	電灯動力分電盤	L-A2	別途
⑲	端子盤		〃
⑳	空調動力盤	P-AR	〃
㉑	給水ポンプ現場操作盤	K-LCB-01	今回
㉒	換気清音器		別途
㉓	給気清音器		〃
㉔	常用換気清音器		〃
㉕	カラーハードコピー		今回
㉖	オープン機構PC桌		〃
㉗	グラフィックコントローラ用 RI/O 盤		〃
㉘	ノート装置		〃
㉙	急速ろ過設備監視卓		〃

管理棟2階平面図 8=1/100

参考

上天草・宇城八代浄水場建設工事 (計装設備)					
図面	管理棟 2階平面図			設計 番号	
縮尺	1:100	平成 年 月 日	図面 番号	E-40	
承認	審査	設計	製 図	図面 総 枚数	
上天草・宇城水道企業団					