

第6-7-8号 位置図

企業団施設位置図



8 姫市中継ポンプ場 (第6接合槽)



7 戸馳中継ポンプ場 (第3接合槽)
履行場所



9 龍ヶ岳中継ポンプ場 (第4接合槽)



10 倉岳加圧ポンプ場



6 豊野接合槽 (第5接合槽)



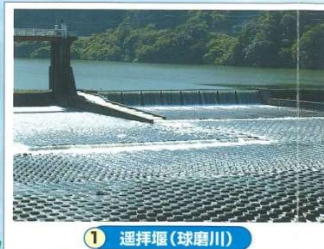
5 豊野加圧ポンプ棟
小川接合槽 (第2接合槽)



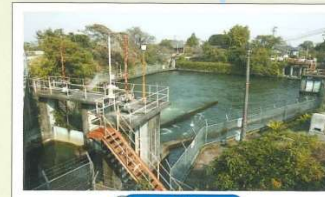
4 小川中継ポンプ場 (第1接合槽)



3 八代浄水場



1 選拌堰 (球磨川)



2 沈砂池

- 堰・沈砂池
- 浄水場・中継ポンプ場
加圧ポンプ場・接合槽
- ▲ 圧力計測所
- 各市配水池

