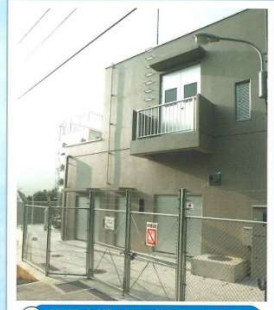


第6-7-6号 位置図

企業団施設位置図



8 姫市中継ポンプ場(第6接合槽)



7 戸馳中継ポンプ場(第3接合槽)



9 龍ヶ岳中継ポンプ場(第4接合槽)



10 倉岳加圧ポンプ場

履行場所

- 堰・沈砂池
- 浄水場・中継ポンプ場
加圧ポンプ場・接合槽
- ▲ 圧力計測所
- 各市配水池



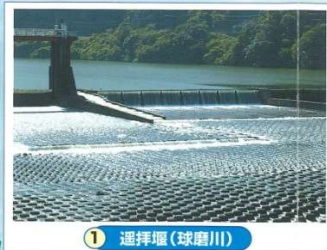
6 豊野接合槽(第5接合槽)



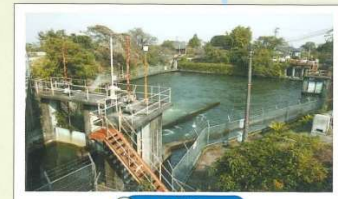
5 豊野加圧ポンプ棟
小川接合槽(第2接合槽)



4 小川中継ポンプ場(第1接合槽)



1 選拌堰(球磨川)



2 沈砂池



3 八代浄水場