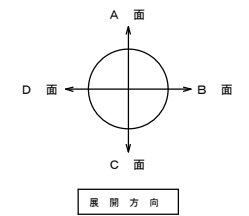


2階平面図 S=1/50



器具一覧表

番号	器具名称	記号	備考
①	引出受電盤	HC-1	今回
②	主幹分電盤	HC-2	"
③	電源切替盤	LC-1	"
④	低圧主幹盤	LC-2	"
⑤	NO. 1 送水ポンプ盤	LP-1	"
⑥	NO. 2 送水ポンプ盤	LP-2	"
⑦	NO. 3 送水ポンプ盤	LP-3	"
⑧	補助電圧装置 (2)	RY-1B	"
⑨	補助電圧装置 (1)	RY-1A	"
⑩	監視計装盤	KP-1B	"
⑪	コントローラ盤	KP-1A	"
⑫	チェンジャー盤 (観音)	TM=1	廃棄
⑬	チェンジャー盤 (子局-1)	TM=2	"
⑭	チェンジャー盤 (子局-2)	TM=3	"
⑮	チェンジャー盤 (子局-3)	TM=4	"
⑯	チェンジャー盤 (子局-4)	TM=5	"
⑰	プリンター	PR-1	今回
⑱	CRT	CRT-1	"
⑲	UPS	"	"
㉑	直流電源盤	DC-1	"
㉒	保安装置	MDF-1	別途
㉓	灯電分電盤-1	LM-1	別途
㉔	接地端子盤	ETB-1	今回

参考

注記
*特記なきものはすべてHIVEとする。

戸馳中継ポンプ場建設工事 (電気設備)

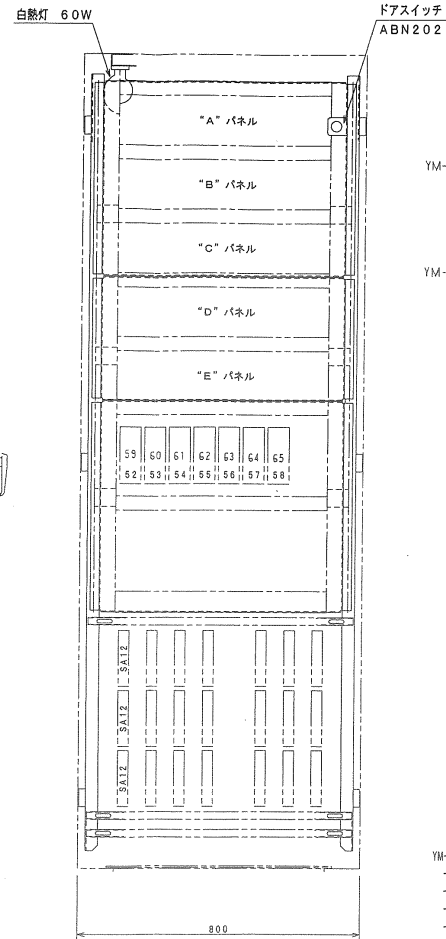
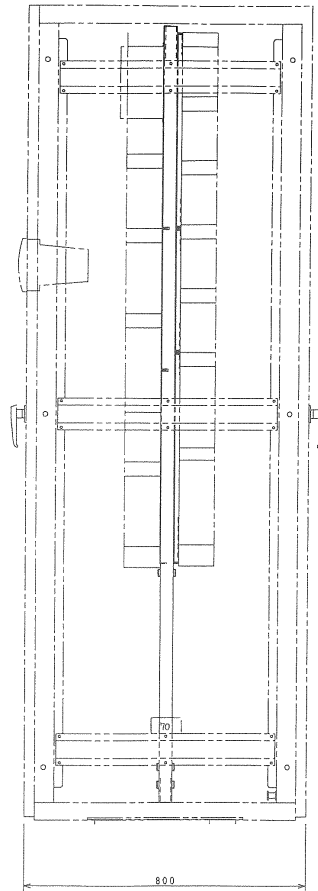
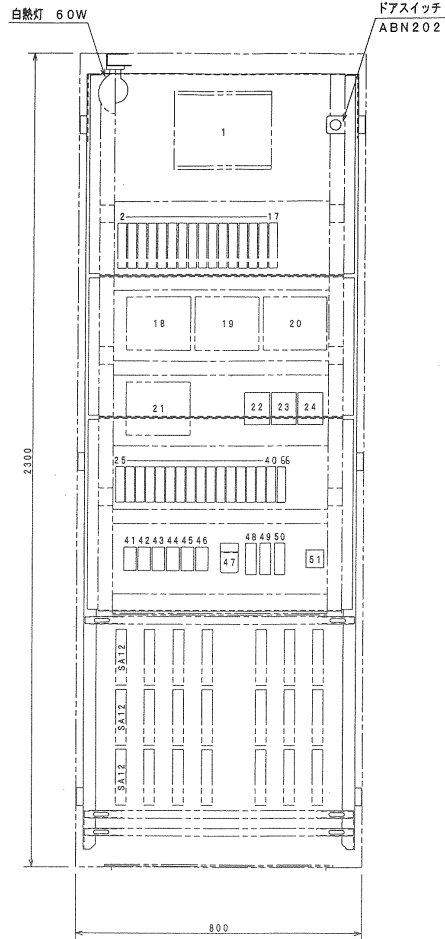
図面	2階平面図		設計 番号	
縮尺	1/50	平成 年 月 日	図面 番号	12
承認	審査	設計	製図	別添 記号 番号
				19

上天草・宇城水道企業団

正面内部

側面図

背面内部



機器詳細

NO.	DEV-NO.	TYPE	定格	SH
1	P1-KP1	SP-266	低加DC24V12A	17
2	PA1-110	AV307		31
3	FY1-120	AV320		33
4	NT2-250A	AV306		43
5	NT2-250B	AV306		44
6	NT2-250C	AV306		45
7	FY1-220	AV320		51
8	PA1-230	AV307		53
9	NT1-251A	AV306		56
10	NT1-251B	AV306		58
11	NT1-251C	AV306		60
12	FY1-190	AV320		78
13	FT1-136	AV306		89
14	FT2-136	AV317		89
15	FT1-135	AV306		90
16	FT2-135	AV317		90
17	FY1-135	AV320		90
18	SWA1-KP1	TSB2S32	ta-γ; S3, 2A	11
19	SWA2-KP1	TSB2S32	ta-γ; S3, 2A	12
20	SWD1-KP1	TSB1S20	ta-γ; S2, 0A	18
21	SWD2-KP1	TSB1S20	ta-γ; S2, 0A	19
22	R1-KP1	U2501V		31
23	R2-KP1	U2501V		45
24	R3-KP1	U2501V		—
25	PX1-110	AV371AC	DC4-20mA用	31
26	FX1-120	AV371AA	AC100V用	33
27	FX2-120	AV371AC	DC4-20mA用	33
28	ZX1-150	AV371AA	AC100V用	35
29	ZX2-150	AV371AC	DC4-20mA用	35
30	L1-210A	AV371AC	DC4-20mA用	41
31	PX1-230	AV371AC	DC4-20mA用	53
32	ZX1-180	AV371AA	AC100V用	76
33	ZX2-180	AV371AC	DC4-20mA用	76
34	FX1-190	AV371AA	AC100V用	78
35	FX2-190	AV371AC	DC4-20mA用	78
36	CL1-130	AV371AA	AC100V用	86
37	CL2-130	AV371AC	DC4-20mA用	86
38	FX1-136	AV371AC	DC4-20mA用	89
39	FX2-136	AV371AC	DC4-20mA用	89
40	FX1-135	AV371AC	DC4-20mA用	90
YM-1	8A-KP	CP30-BA2P9-M10A	10AT	C34
-2	8A-KPA	CP30-BA2P9-M5A	5AT	C34
-3	8A-KPD	CP30-BA2P1-M10A	10AT	16
-4	8A-KP1	CP30-BA2P1-M5A	5AT	16
-5	8A-KP2	CP30-BA2P1-M5A	5AT	16

NO.	DEV-NO.	TYPE	定格	SH	
YM-6	46	8A-KP3	CP30-BA2P1-M5A	5AT	16
-7	47	TOGSW	WD1311		C333
-8	48	F21	NRF5-30	3A	C34
-9	49	F22	NRF5-30	3A	C34
-10	50	F	NRF5-30	3A	C332
-11	51	RECEPT	DC1121E	15A	C332
	52	FIC-121 (I/O)	LP02		37
	53	NIC-251A (I/O)	LP01		56
	54	NIC-251B (I/O)	LP01		58
	55	NIC-251C (I/O)	LP01		60
	56	PIC-231 (I/O)	LP01		66
	57	FIC-191 (I/O)	LP02		80
	58	CLIC-136 (I/O)	LP01		88
	59	FIC-121 (CPU)	L1PU12H		37
	60	NIC-251A (CPU)	L1PU12H		56
	61	NIC-251B (CPU)	L1PU12H		58
	62	NIC-251C (CPU)	L1PU12H		60
	63	PIC-231 (CPU)	L1PU12H		66
	64	FIC-191 (CPU)	L1PU12H		80
	65	CLIC-136 (CPU)	L1PU12H		88
	66	CL5-130	AV371	AC100V用	86
	67				
	68				
	69				
	70	SPH	HSF-H5TB	AC100V	333

YM仕様 (40×16)

黄マツト 黒文字

NO	記入文字
YM-1	監視計装盤 / 電源 (DC100V)
-2	監視計装盤 / 電源 (AC100V)
-3	スイッチング電源
-4	NO. 1 送水ポンプ / 回転速度計電源
-5	NO. 2 送水ポンプ / 回転速度計電源
-6	NO. 3 送水ポンプ / 回転速度計電源
-7	スペースヒーター
-8	監視計装盤 / 表示電源 (P相) (3A)
-9	監視計装盤 / 表示電源 (N相) (3A)
-10	コンセント (3A)
-11	AC100V (3A)
-12	流入圧力 / HH, LL
-13	送水圧力 / HH, LL
-14	流入圧力制御電源 / 電圧確認時間
-15	送水圧力制御電源 / 電圧確認時間
-16	排水ポンプ (ポンプ室) 水位上昇検出
-17	排水ポンプ (ポンプ室) 水位異常上昇検出
-18	排水ポンプ (流入弁室) 水位上昇検出
-19	排水ポンプ (流入弁室) 水位異常上昇検出

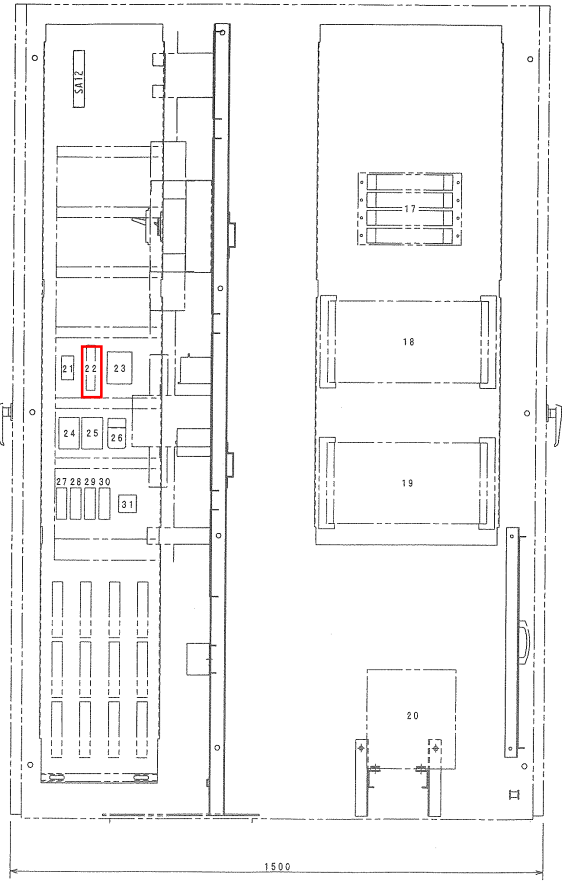
参考

名称 TITLE	監視計装盤 実装図 (1)
----------	------------------

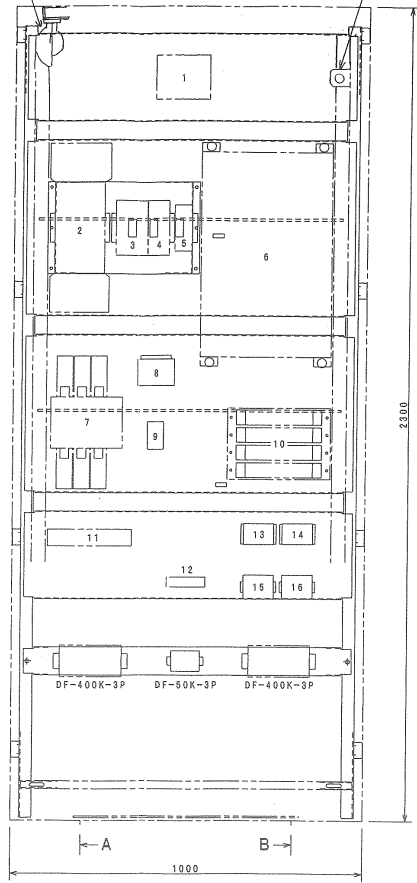
1 2 3 4 5 6 7 8 9 10 11

B C D E F G H

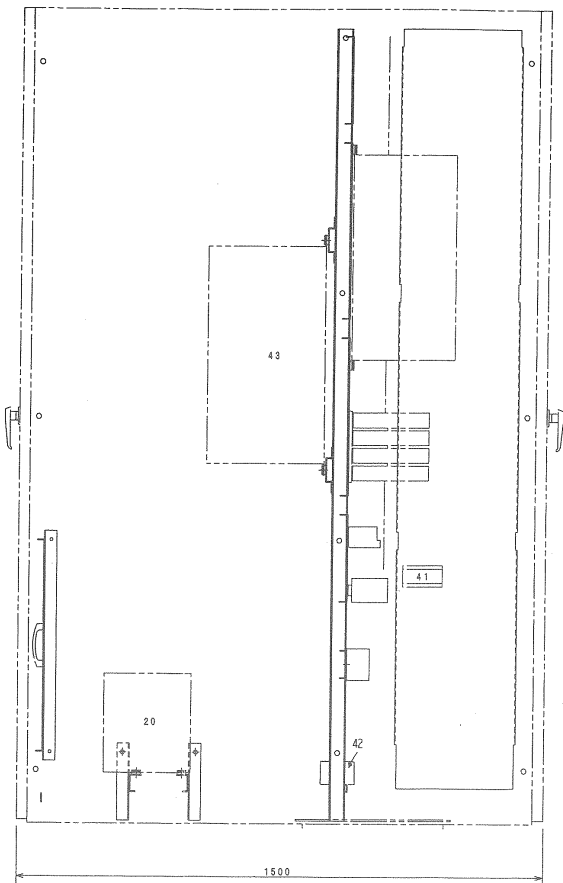
矢視A-A



正面内部
自然水 60W
ABN202-B



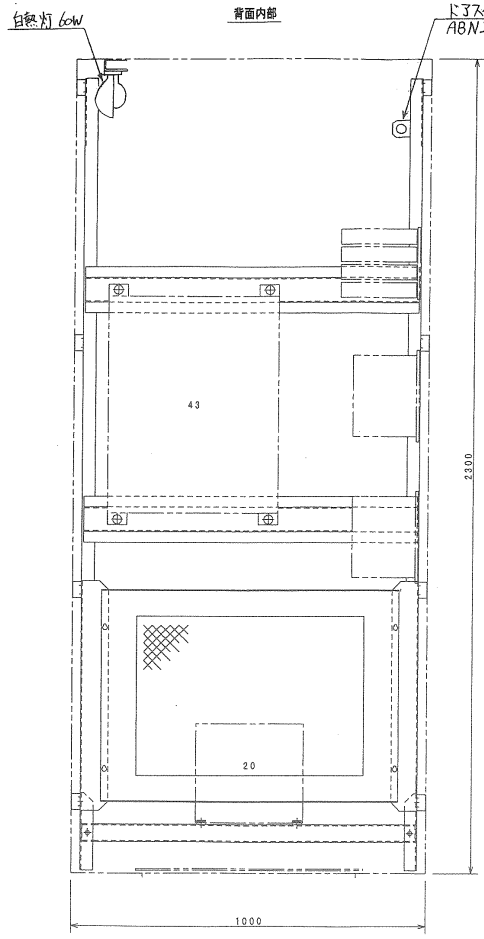
矢視B-B



参考

名称	TITLE
NO. 2 送水ポンプ盤 実装図 (1)	

1 2 3 4 5 6 7 8 9 10 11



機器詳細

NO.	DEV-NO.	TYPE	定格	SH
1	TR-P2	T8B-100MD	100/100V 1kVA	165
2	52-P2	EH400-3P-ASWT	350AT	165
3	52-P2V	NJ100N-1P-AL-WT	30AT	182
4	52T-P21	NJ100N-1P-AL-WT	20AT	165
5	52T-P22	NJ50N-1P-AL-WT	10AT	165
6	VF-P2	VFA7-2550P	AC200V	166
7	88-P2	LC1F265J	AC100V	166
8	88F, 88R-P2V	D20J-M	AC100V	182
9	49-P2V	T20J	2.3A	182
10	ZCT2-P2	F20016PB	4台1組	166
11	ZCT-P2	M106	600A	166
12	ZCT-P2V	M30	100A	182
13	CT-P21R	CW-40L	300:5A	166
14	CT-P21T	CW-40L	300:5A	166
15	MCT-P22R	MCT-40R-30	300:5A	166
16	MCT-P22T	MCT-40R-30	300:5A	166
17	ZCT1-P2	F20016PB	4台1組	166
18	FLT-P21	NF-3250A-MJ		166
19	FLT-P22	NF-3250A-MJ		166
20	SCL-P2	SCL-2550		166
YM-5	21 8A-P2D	CP30-8A/P2-M10A	10AT	33
	22 NT1-250B	AV305	DC24V	K44
	23 R1-LP2	U2501V		K44
	24 51G-P2	LEG-120L	AC100V	166
	25 51G-P2V	LEG-120L	AC100V	182
YM-6	26 TOGSW	WD1311		333
-7	27 F	NRF5-30	3A	331
-8	28 FP21	NRF5-30	3A	165
-9	29 FP22	NRF5-30	3A	165
-10	30 F	NRF5-30	3A	332
-11	31 RECEPT	DC1121E	15A	332
	32			
	33			
	34			
	35			
	36			
	37			
	38			
	39			
	40			
	41 SET-P2	SET-3A		166
	42 SPH	HSF-H5TB	80W	333
	43 PWM-P2	SC7-2550B	AC200V	166
	44			
	45			
	46			
	47			
	48			
	49			
	50			

YM仕様 (40x16)
黄マット 黒文字

NO	配入文字
YM-1	NO. 2送水ポンプ
-2	NO. 2送水ポンプ/吐出弁
-3	変圧器一次
-4	変圧器二次
-5	DC100V電源
-6	スペースヒーター
-7	換気扇 (3A)
-8	表示電源 / (R相) (3A)
-9	表示電源 / (T相) (3A)
-10	コンセント (3A)
-11	AC100V (3A)
-12	
-13	
-14	
-15	
-16	
-17	
-18	
-19	
-20	
-21	
-22	
-23	
-24	
-25	
-26	
-27	
-28	
-29	
-30	

注) / は上下の分割を示します。

参考

名称 TITLE	NO. 2送水ポンプ盤 実装図 (2)
----------	------------------------