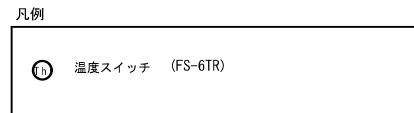


- 特記なき配管配線は下記による
- VVF 1.6mm-2C (天井内こしがし)
 - VVF 1.6mm-3C (天井内こしがし)
 - VVF 2.0mm-3C (天井内こしがし)
 - VVF 2.0mm-2C×2 (天井内こしがし)
 - VVF 2.0-2C, VVF 2.0-3C (天井内こしがし)
 - (22) IV 2.0×2 (PF 22) (天井・壁埋込)
 - (22) IV 2.0×3 (PF 22) (天井・壁埋込)
 - (22) IV 2.0×4 (PF 22) (天井埋込)
 - 5.5φ (22) IV 5.5φ×2 (PF 22) (天井埋込)
 - 5.5φ (22) IV 5.5φ×2, E 2.0 (PF 22) (天井・壁埋込)
 - (22) IV 2.0×2 (PF 22) (床埋込)

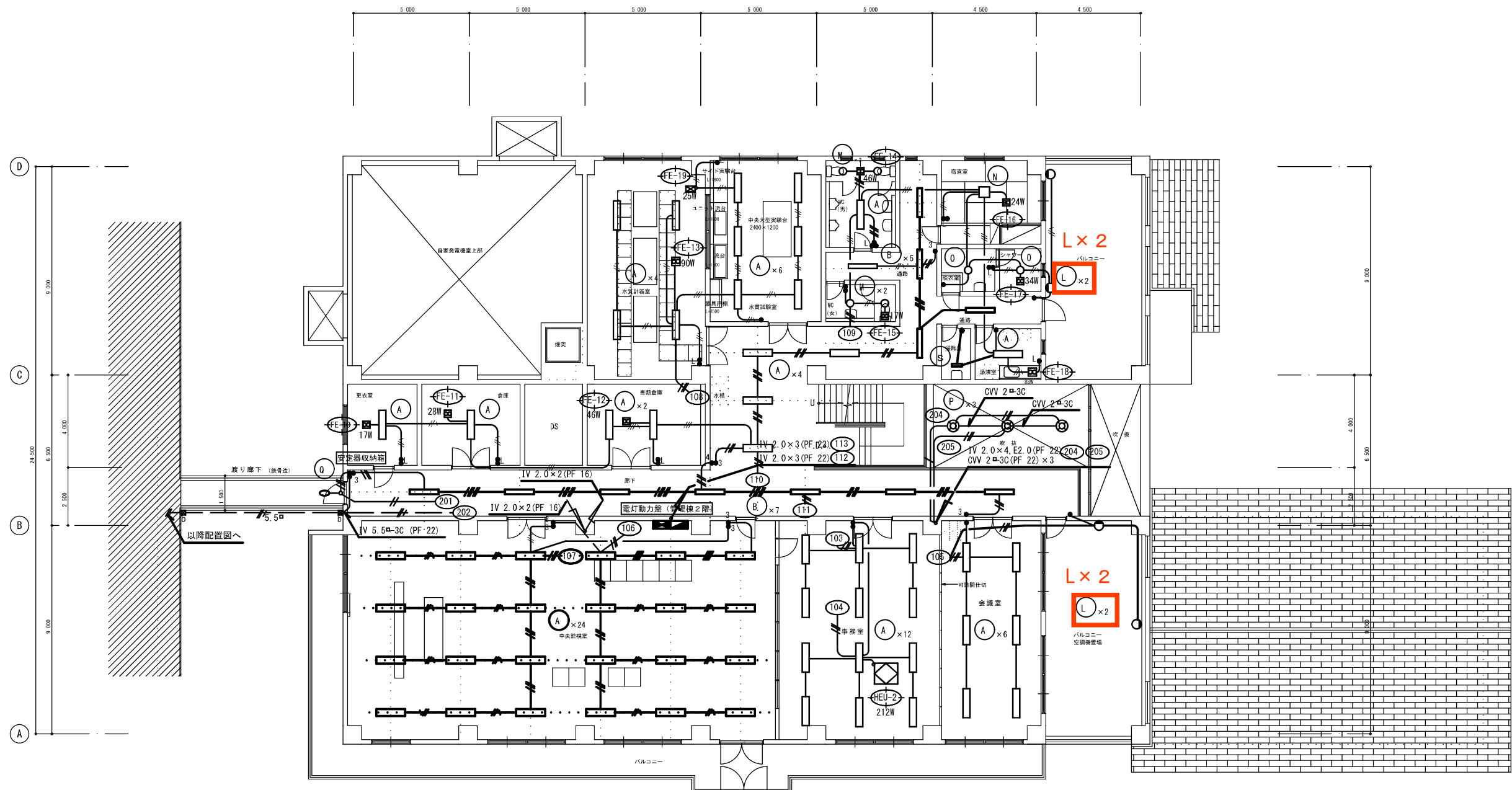
立上がり、立下り部分はPF管にて保護する事



1階平面図 SCALE 1/100

(参考図)

上天草・宇城八代浄水場建設工事 (本体付帯設備)				
図面	管理棟 電灯設備 1階平面図	設計 番号		
縮尺	1:100	平成 年 月 日	図面 番号	A E -
承認	審査	設計	製 図	図面 総 枚数
上天草・宇城水道企業団				



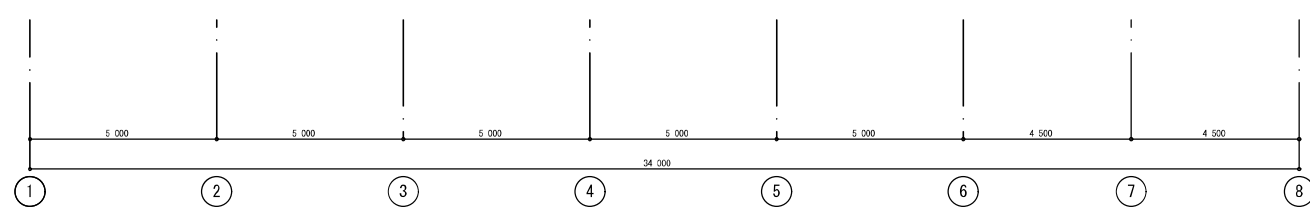
特記なき配管配線は下記による

	VVF 1.6mm-2C	(天井内コロガシ)
	VVF 1.6mm-3C	(天井内コロガシ)
	VVF 2.0mm-3C	(天井内コロガシ)
	VVF 2.0mm-2C x 2	(天井内コロガシ)
	VVF 2.0mm-2C, VVF 2.0mm-3C	(天井内コロガシ)
	VVF 2.0mm-3C	(天井内コロガシ)
	CVV 2-3C	(天井内コロガシ)
	CV 5.5-3C	(天井内コロガシ)
	CV 5.5-3C (GP 28)	(横断干露出)

立上がり、立下がり部分はP F管にて保護する事

凡例

	プルボックス 200□×200 (SUS WP)
--	--------------------------



2階平面図 SCALE 1/100

(参考図)

上天草・宇城八代浄水場建設工事 (本体付帯設備)				
図面	管理棟 電灯設備 2階平面図	設計 番号		
縮尺	1:100	平成 年 月 日	図面 番号	AE-1
承認	審査	設計	製 図	図面 総 枚数
上天草・宇城水道企業団				